

İŞ GÜVENLİĞİ

Çünkü, birimizin güvenliği, hepimizin güvenliğidir.



Yıl: 12 Sayı: 57

İŞ GÜVENLİĞİ, TÜRKİYE İŞ GÜVENLİĞİ İŞ ADAMLARI DERNEĞİ YAYIN ORGANIDIR.

BU FUAR 5174 SAYILI KANUN GEREĞİNCE TOBB
(TÜRKİYE ODALAR VE BORSALAR BİRLİĞİ) DENETİMİNDE DÜZENLENMEKTEDİR.

TOSH EXPO

5. TÜRK İŞ GÜVENLİĞİ VE SAĞLIĞI FUARI

www.toshexpo.com.tr

Eş Zamanlı Etkinlik
İstanbul Sanayi Odası
İş Sağlığı ve Güvenliği Sempozyumu



İSTANBUL
SANAYİ ODASI

Görüşmek üzere!

2 - 4 MAYIS 2024

MAPA®

PROFESSIONAL

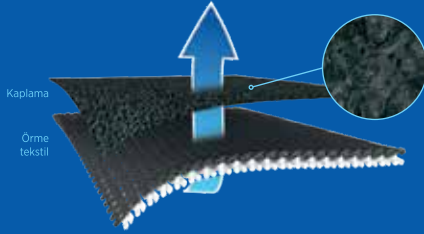
www.tr.mapa-pro.com

Çalışan her
EL için özel
bir Çözüm



RESICOMFORT TECHNOLOGY

YÜKSEK PERFORMANSLI KAPLAMA

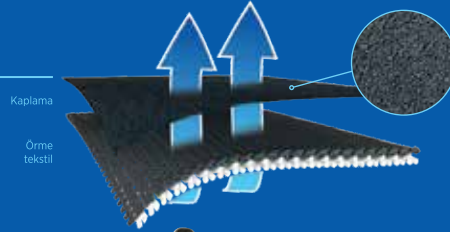


KÖPÜK NİTRİL KATMAN NEFES ALABİLİRLİK SAĞLAR

Kaplama açık hücre yapısı sayesinde hava sirkülasyonunu sağlar ve iyi bir terleme kontrolü sunar.

SON KUMLU NİTRİL KATMAN DAHA FAZLA NEFES ALABİLİRLİK SAĞLAR, TUTUŞU VE DAYANIKLILIĞI ARTTIRIR

Bu işlem kaplama dayanımını güçlendirirken, hücre yapısını sağlamlaştırır ve eldivenin genel nefes alabilirliğini artırır.



Dokunmatik



ekran



KRYTECH 642

KRYTECH 643

KRYTECH 644

KRYTECH 645

Daha fazla güvenlik
arttırılmış dayanıklılık
ve optimum konfor



ARDA ATAÖĞLU
TİGİAD
Yönetim Kurulu Başkanı

tigiad@tigiad.org.tr
arda@iskoruma.com

Merhaba; yeni bir fuar sayısını yayınlamanın mutluluğunu yaşıyoruz. Bu sayımız, sektörümüze değer katan organizasyonlardan biri olan TOSH Expo 5. Türk İş Güvenliği ve Sağlığı fuarına özel içeriklerle siz değerli okuyucularına ulaşıyor.

Gelişen teknolojiler ve kolaylaşan iletişim araçlarına rağmen fuarlar hala ticarete yön veren, büyük iş birliklerinin temelini atıldığı ve tüm paydaşların bir araya gelebildiği önemli organizasyonlar. Bu fuarın tüm ziyaretçilere faydalı olmasını temenni eder, TİGİAD üyesi Türkiye'nin önde gelen KKD tedarikçilerine başarılar dilerim. Fuar sahasında derneğimize tahsis edilen alanda organize ettiğimiz İnteraktif İş Güvenliği Oturumları birçok değerli konuşmacıya ev sahipliği yapacak. Yapacağımız bu oturumlar herkese açık ve ücretsiz olacak. Bu iş birliği için Messe Düsseldorf ve Türkiye temsilcileri Tezulaş Fuarcılık firmasına yönetim kurulumuz ve üyelerimiz adına şükranlarımı sunuyorum.

Yakın zamanda geride bıraktığımız yerel seçimlerin tüm ülkemize hayırlı olmasını dilerim, önümüzde seçimsiz uzun bir dönem var ve artık çalışmak zorundayız. Ülke olarak sanayimiz ve ekonomimiz ne kadar güçlü olur ise sektörümüz de bu güçten kendi nafakasını alacaktır. Her zaman dediğimiz gibi, kişisel koruyucu donanımlar bir lüks tüketim ürünü değildir, bulundurulması ve kullanılması zorunlu olan, hayat kurtarıcı ekipmanlardır. Bu nedenle bu ürünlerin piyasada kolay bulunur ve mümkün oldukça fazla çeşitle bulunması, son kullanıcılar ve onların can güvenliği için büyük önem arz etmektedir. Günümüze baktığımızda maalesef nitelik ve nicelik bakımından hala Avrupa medeniyetlerinin biraz gerisindeyiz. Özellikle insan sağlığına verdikleri önemi örnek aldığımız batı ve kuzey Avrupa ülkelerinde yıllar önce popüler olmuş ancak artık sahadaki yerini çok daha modern modellere bırakmış KKD ürünleri ülkemizde hala yatırım yapılan ve talep gören ürünler arasında yer alıyor. Tabi ki bu son kullanıcıların bütçe ve alım güçleri ile doğru orantılı bir durum, bu nedendir ki ekonomimiz ne kadar güçlenirse umut ediyorum ki son kullanıcılarımız da bütçeleri el verdiği ölçüde daha güvenli ve daha modern kişisel koruyucu donanımları talep edeceklerdir, bu da iş kazalarında bize yakışmayan kötü istatistikleri önemli ölçüde azaltacaktır.

Umuyorum ki üç gün sürecek bu organizasyonda, tüm ziyaretçiler kendilerini güvende hissedecekleri en doğru kişisel koruyucu donanımı bulma fırsatı yakalasinlar.

Derneğimizin 2024 Yılı Olağan Genel Kurulu'nun, geçtiğimiz ay kutladığımız ramazan ayına denk gelmesi vesilesi ile genel kurul toplantımızın ardından üyelerimizle birlikte iftar açma fırsatımız oldu. Çok uzaklardan katılan üyelerimizi yanımızda görmek bizleri çok mutlu etti, genel kurulda bizleri yalnız bırakmayan tüm üyelerimize teşekkürlerimi sunuyorum. Bu vesile ile yoğun bir katılım ile gerçekleşen genel kurulumuzda, son dönemim olacağını beyan ettiğim 2026 yılına kadar yönetim kurulumda bana yardım edecek Sayın Burçak Şimşek hanıma, Sayın Yasemin Öymezer hanıma, Sayın Hikmet Kütükçü beye ve Sayın Semih Koçak beye şimdiden teşekkür eder, başarılı bir yönetim dönemi dilerim.

Umarım Evrenin Ulu Mimarı hem derneğimizin büyümesi, hem üyelerimiz, hem de tüm sektör paydaşları için güzel işlere imza atmamız için bize yardımcı olur.

İÇİNDEKİLER



8

HABER

*TİGİAD 2024 Yılı Seçimli
Olağan Genel Kurulu Yapıldı*



14

HABER

*5. TOS+H Fuarı: Güçlü Ortaklar ve
Bölgesel Çekiciliği ile İş Güvenliği
ve Sağlığı Alanında Yenilikçi Güç*



18

HABER

*INTERSEC 2024 İş Güvenliği ve
Yangın Koruması Fuarı:
TİGİAD'ın Deneyimi ve Fuarın
Genel Değerlendirmesi*



22

HABER

*TİGİAD Başkanı
Arda Ataoğlu'ndan
Messe Dusseldorf'a Ziyaret*



26

MAKALE

*Metal Ve Döküm
Endüstrisinde Solunum
Koruyucu Maske Kullanımı*



32

MAKALE

*Güvenlik İkliminin
Oluşturulmasında Liderlik
Yapmak*



38

MAKALE

*Afetlerde Gönüllülük
Çalışmaları*



48

MAKALE

*İş ve Meslek Hastalıkları
Uzmanlığı Hakkında*



52

MAKALE

*Çelik Örgü Kesilme Dirençli
Eldivenlerin Vazgeçilmez Rolü*



55

HABER

*Maden Türkiye Fuarı'nın
Büyük Buluşmasına
Hazır Mısınız?*



56

MAKALE

*Son Zamanlarda Artan
İhlallerin En Büyük Sebebi:
Belge İSG Süreci*



58

MAKALE

*Havacılık Sektöründe
İş Sağlığı ve Güvenliği: Riskleri
Azaltmak için Önlemler*



60

MAKALE

*İSG Yorumu ve
Yorumculara Bağlı Olmamalı*



62

HABER

*İki Sektör, Aynı Çatı Altında
Buluşmaya Hazırlanıyor*



66

MAKALE

*İş Sağlığı ve Güvenliğinde
Yangın Tehlikesi*



68

MAKALE

*Yüksek-Orta Gerilim
Dağıtımında İş Sağlığı
ve Güvenliği*



72

MAKALE

*Patlayıcı Ortamlar İçin Exproof
Acil Güvenlik Duşları*



76

MAKALE

*Avrupa Birliği Perspektifinden
Kişisel Koruyucu Donanımlar
(KKD) Araçlığıyla İş Sağlığı ve
Güvenliğinin Geliştirilmesinde
Uygunluk Değerlendirmesinin Rolü*



İŞ GÜVENLİĞİ

SAHİBİ
YÖNETİM KURULU ADINA
ARDA ATAĞLU

**GENEL YAYIN
YÖNETMENİ**
BARIŞ SÜREKLİ

**SORUMLU YAZI
İŞLERİ MÜDÜRÜ**
ARDA ATAĞLU

YAYIN KURULU
ARDA ATAĞLU
BURÇAK ŞİMŞEK
HİKMET KÜTÜKÇÜ
SEMİH KOÇAK
YASEMİN ÖYMEZ

İDARE VE YÖNETİM
PLAZA CUBES OFFICE
BÜYÜKDERE CD.
KIRGÜLÜ SK.
METROCITY AVM, D
BLOK NO: 4
K: 4 PK: 34394
LEVENT / İSTANBUL

REKLAM VE TASARIM
SEKTÖREL MEDYA
ZÜLKÜF KARADAYI
BEYLİKDÜZÜ
TEL: 0530 885 40 89
info@isguvenligidergisi.com
editor@isguvenligidergisi.com

BASIM
İHLAS MATBAACILIK
29 EKİM CAD.
YENİBOSNA
İSTANBUL
T: 0212 454 30 00
ihlasmatbaacilik.com

W+R® TURKEY
Pioneering glove technology



BİZİM TEK İŞİMİZ ELİNİZİN GÜVENLİĞİ

HERKULO



EN 388



4121X

**HERKULO
CUT**



EN 388

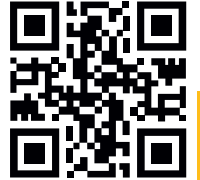


4X32C

W+R® INDUSTRY

W+R® PRO

KINETIX
by W+R



0850 308 10 91

www.wr-turkey.com

info@wr-turkey.com



BES *elim-16*

- Orta ve hafif mekanik risklere karşı koruma sağlar
- Dikişsiz örme avantajıyla eli tam sararak üstün parmak ucu hassasiyeti sağlar.
- Özel geliştirilmiş kaplama teknolojisi ile yağlı ortamlarda da yüksek performans sunar.
- Tamamı %100 yerli üretim. CE sertifikalı

KULLANIM ALANLARI

Montaj, Paketleme, Metal işleri, Transport Alanları, Ahşap işleri, Otomotiv



BES *minel*

- Genel amaçlı iş eldivenidir.
- %100 pamuk kumaştan üretilmiştir.
- Makine dikişi ile dikilmiş olup eldiven içinde dikiş kırpıntısı bulunmaz. Bu sayede ergonomik ve üstün parmak ucu hassasiyeti vardır.
- Özel geliştirilmiş kaplama teknolojisi ile yağlı ortamlarda da yüksek performans sunar.
- Tamamı %100 yerli üretim. CE belgelidir.

KULLANIM ALANLARI

Montaj, Paketleme, Metal işleri, Transport Alanları, Ahşap işleri, Otomotiv



bursaeldiven.com

BES İŞ GÜVENLİK MALZEMELERİ SAN. VE TİC. LTD. ŞTİ.
Merkez: Dumlupınar Mh. Cevizlik Cd. No:43 Nilüfer / BURSA
Fabrika: Bursa İhtisas Deri OSB 15. Sk. No:10 Nilüfer / BURSA
Tel: +90 224 254 17 70 | +90 224 272 14 44 E-mail: bes@bursaeldiven.com



Ellerinizi mekanik risklerden ve
metal parçalarından koruyoruz.

bursaeldiven.com



BES 1030



BES 1040



BES 1060

KULLANIM ALANLARI

Tüm montaj ve ağır iş uygulamalarında
Döküm - Metal - Pres Atölyelerinde
Denizcilik Sektöründe



bursaeldiven.com

BES İŞ GÜVENLİK MALZEMELERİ SAN. VE TİC. LTD. ŞTİ.
Merkez: Dumlupınar Mh. Cevizlik Cd. No:43 Nilüfer / BURSA
Fabrika: Bursa İhtisas Deri OSB 15. Sk. No:10 Nilüfer / BURSA
Tel: +90 224 254 17 70 | +90 224 272 14 44 E-mail: bes@bursaeldiven.com





BES 3020

- 1. Kalite yarma deri kullanılmıştır. Koku ve alerji yapmaz.
- İç kısmında ısıya dayanıklı özel astar vardır.
- Yumuşak ve ergonomik dizayn, terleme yapmaz.
- Tamamı %100 yerli üretim. CE belgelidir.

KULLANIM ALANLARI

Döküm Sanayi - Tüm Kaynak Uygulamaları -
Pres Hatları - Ağır Sanayi



BES 3010

- 1. Kalite keçi derisi kullanılmıştır. Koku ve alerji yapmaz.
- Eli tam kavrayarak hassas kaynak işlerinde kullanılır.
- Farklı beden alternatifleri mevcuttur.
- Tamamı %100 yerli üretim. CE belgelidir.

KULLANIM ALANLARI

Tüm kaynak uygulamaları - Demir çelik san.
- Otomotiv san.

TİGİAD 2024 Yılı Seçimli Olağan Genel Kurulu Yapıldı



Derneğimizin 2024 Yılı Seçimli Olağan Genel Kurul'u 27 Mart 2024, çarşamba günü, Cemile Sultan Korusu'nda yapıldı.

Genel kurul kararı ile aşağıdaki yönetim kurulu göreve başladı:

Yönetim Kurulu Başkanı

Arda ATAÖĞLU (İş Koruma İş Güvenliği Malzemeleri San. Tic. Ltd. Şti.)

Yönetim Kurulu Başkan Yardımcısı
Hikmet KÜTÜKÇÜ (S.S.A Kimya Sanayi ve Ticaret A.Ş.)

Yönetim Kurulu Üyeleri

Yasemin ÖYMEZ (Semin Grup Mühendislik Sanayi ve Ticaret A.Ş.)

Semih KOÇAK (Numeko İş Güvenliği San. Tic. A.Ş.)

Sayman

Burçak ŞİMŞEK (Delta Plus Personel Giyim ve İş Güvenliği Ekipmanları)

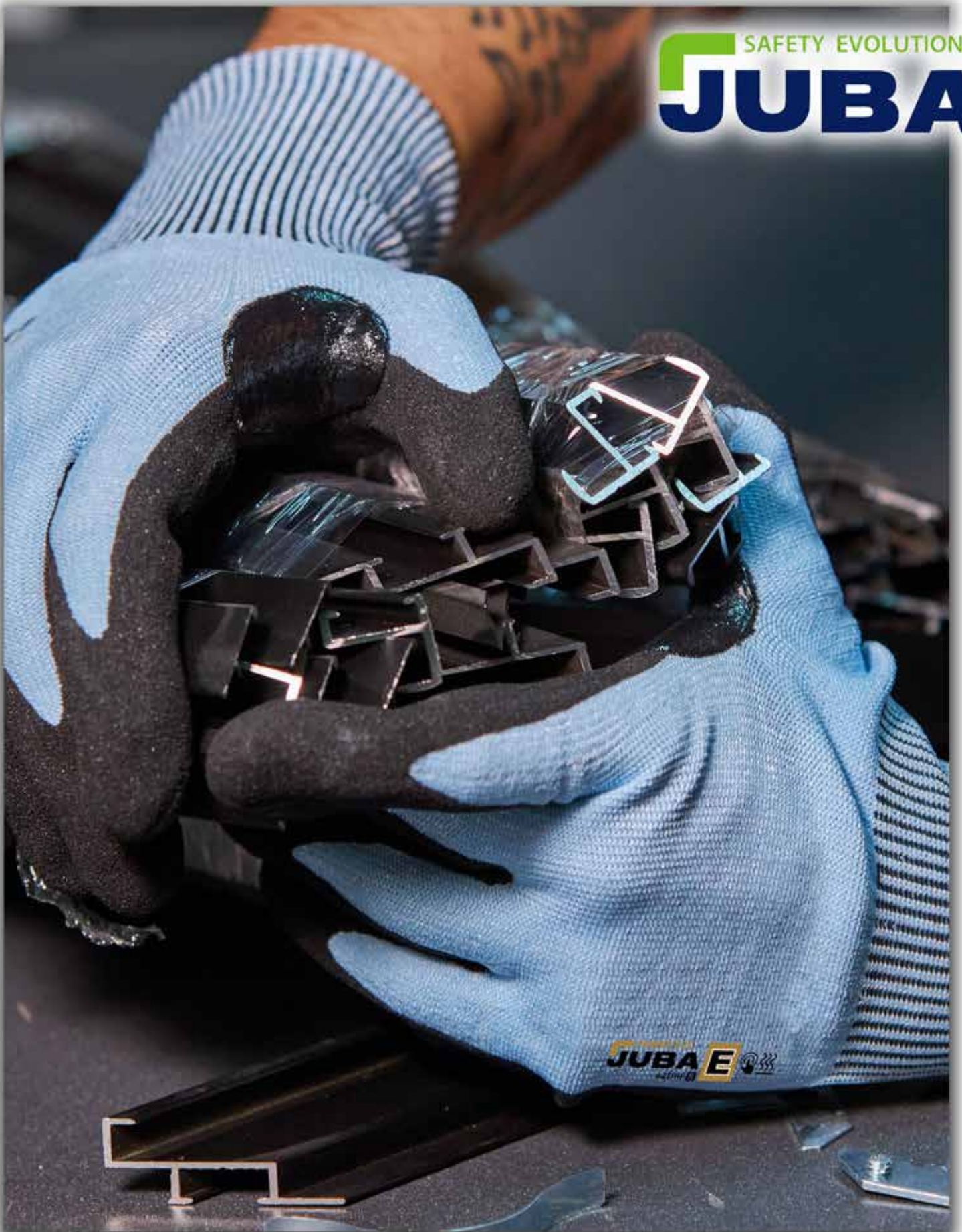
Yapılan toplantı sonrası derneğimize geçmiş yıllarda "Yönetim Kurulu Başkanı" olarak hizmet vermiş eski başkanlarımızdan, Sayın Erdoğan EVRAN, Sayın Gülay YASAN, Sayın Emin KUŞÇU, Sayın Ali KAYA ve Sayın Fatih FURTUN'a plaket takdimi yapıldı.

Yüksek katılım oranı ile gerçekleşen olağan genel kurul sonrası TİGİAD üyeleri ve misafirler, TİGİAD iftar davetinde bir araya geldi. Sektörel birçok görüş ve önerinin tartışıldığı bu yemekte eski dostlar bol bol eski günleri konuşma fırsatı bulup, hasret giderdi.

2024- 2026 dönemi için yapılan bu seçimli olağan genel kurulun, ülkemiz ve üyelerimiz için hayırlı olmasını diler, başkan ve yeni yönetim kurulumuza görevlerinde başarılar dileriz.



SAFETY EVOLUTION
JUBA



0 850 304 91 91

erkos
ÇEVRE VE İŞ GÜVENLİĞİ

info@erkos.com.tr

Knuffi®



0 850 304 91 91

erkos
ÇEVRE VE İŞ GÜVENLİĞİ

info@erkos.com.tr

TOWA

DESIGN AND PERFORMANCE THAT WORK



0 850 304 91 91

erkos
ÇEVRE VE İŞ GÜVENLİĞİ

info@erkos.com.tr



0 850 304 91 91

erkos
ÇEVRE VE İŞ GÜVENLİĞİ

info@erkos.com.tr

5. TOS+H Fuarı: Güçlü Ortaklar ve Bölgesel Çekiciliği ile İş Güvenliği ve Sağlığı Alanında Yenilikçi Güç

TOS+H Expo 2024'te, ziyaretçilerin 19 ülkeden 165 katılımcı ile iletişime geçebileceği 120'den fazla marka keşfedilmeyi bekliyor



TOS+H Expo, 2-4 Mayıs 2024 tarihleri arasında, İstanbul Kongre Merkezi'nde beşinci kez kapılarını açarak etkileyici başarı öyküsünü yazmayı sürdürecektir. Türkiye ve bölgedeki iş sağlığı ve güvenliği profesyonelleri için vazgeçilmez bir platform olarak kendini kabul ettiren fuarın çok yüksek bir talep yaratarak gözle görülür derecede çok rezervasyon alması, bölgedeki bu önemli etkinliğe yönelik hızla artan ilginin etkileyici bir şekilde altını çiziyor.

2024 heyecan verici yenilikleri beraberinde getiriyor:
24.000'i aşkın sanayici üyesi ile Türkiye'nin en

büyük ve en güçlü sanayi odası İstanbul Sanayi Odası (İSO), bir kez daha TOS+H Expo'nun güvenilir ortağı olacak. İstanbul Sanayi Odası, TOS+H Expo Fuarı'nda kendi standlarıyla (İstanbul Sanayi Odası ve İstanbul Sanayi Odası Belgelendirme A.Ş.) yer alırken, İSO İş Sağlığı ve Güvenliği Sempozyumu ile de Deprem ve Afetten Korunma konularına odaklanacak.

Fuar sırasında Genel Kurul'unu gerçekleştirecek olan TİGİAD da kendi standında işyerinde sağlık ve güvenlik konularında uzman sunumlarıyla fuara ayrı bir renk katacak.



“TOS+H Expo 2024 çerçevesinde bölgedeki iş sağlığı ve güvenliğine yönelik bu önemli platformu birlikte genişletmek amacıyla İstanbul Sanayi Odası (İSO) ile işbirliğimizi yoğunlaştırıyoruz. Bu ortaklık sayesinde, Türkiye’de güvenli bir çalışma ortamının geliştirilmesine birlikte kararlı bir katkıda bulunuyoruz.” diyor A+A ve küresel A+A Etkinlik Portföyü Direktörü Lars Wismer. Ayrıca yeni kurulan Start-up Zone, yeni firmalara yenilikçi çözümler ve vizyoner fikirler sunmaları ve ağ oluşturmaları için mükemmel bir fırsat sunuyor.

Messe Düsseldorf tarafından yerel organizatör Tezulaş Fuar ile işbirliği içinde düzenlenen TOS+H Expo, iş sağlığı ve güvenliği alanında dünyanın en büyük ihtisas fuarı A+A ile yakından bağlantılı. Etkinlik, merkezi bir konumda bulunan ve toplu taşıma araçlarıyla kolayca ulaşılabilen İstanbul Kongre Merkezi’nde (ICC) gerçekleştirilecek.

Katılım ücretsiz olup www.toshexpo.com.tr adresinden ön kayıt gerekmektedir.



GOODYEAR

SAFETY GLOVES



MODEL NO
20-874

GÜVENLİ VE KONFORLU İŞ ELDİVENİ

- Mekanik işler, bakım, depo, inşaat, ağaç işleri dikim ve sulama dahil olmak üzere genel işler için harikadır.
- Kuru ve orta derece ıslak/yağlı koşullar için idealdir.

EN 388:2016
+A1:2018



4141A

EN 407
:2004



X1XXXX

EN 420:2003
+A1:2009



Sanitized

CAT II

CE



MODEL NO
2715

ÇİFT KAPLI SIVI DİRENÇLİ İŞ ELDİVENİ

- Sıvı geçirgenliğine karşı dirençlidir.
- Mekanik risklere bağlı olarak ıslak ve yağlı ortamlarda çift kaplama tercih edilir.

EN 388:2016
+A1:2018



4142A

EN ISO 21420
:2020



CAT II
CE

Sanitized

YORUM

YORUM İÇ VE DIŞ TİCARET LTD. ŞTİ.
Türkiye Genel Distribütörü



+90 (216) 415 17 17



satis@yorumticaret.com

KESİLME DİRENÇLİ İŞ ELDİVENİ

- B seviye kesilmelere karşı dirençlidir.
- Eli rahatça kavrar ve konforlu bir kullanım sağlar.

EN 388:2016
+A1:2018



4X43B

EN 407
:2020



X1XXXX

EN ISO 21420
:2020



Sanitized®

CAT II

CE



MODEL NO
16-1643



MODEL NO
45-325

ÇİFT KAPLI KESİLME DİRENÇLİ İŞ ELDİVENİ

- Sıvı geçirgenliğine ve B seviye kesilme riskine karşı dirençlidir.
- Mekanik risklere bağlı olarak ıslak ve yağlı ortamlarda çift kaplama tercih edilir.

EN 388:2016
+A1:2018



4X41B

EN 407
:2020



X1XXXX

EN ISO 21420
:2020



Sanitized®

CAT II

CE

SÜPER PERFORMANS İŞ ELDİVENİ

- %100 pamuk jarse astar.
- Şardonlu iç astar
- Aşınmaya ve sürtünmeye karşı maksimum dirençlidir.

EN 388:2016
+A1:2018



4111X

EN 420:2003
+A1:2009



CAT II
CE

Sanitized®



MODEL NO
S4



www.ayneneldiven.com.tr

Gürsu OSB, Kurtuluş OSB Mah.
Zeki Müren Cad. No:6 16580 Gürsu - Bursa



+90 (224) 376 14 44



info@ayneneldiven.com.tr

INTERSEC 2024 İş Güvenliği ve Yangın Koruması Fuarı: TİGİAD'ın Deneyimi ve Fuarın Genel Değerlendirmesi



16-18 Ocak 2024 tarihleri arasında Dubai Dünya Ticaret Merkezinde gerçekleşen INTERSEC 2024 İş Güvenliği ve Yangın Koruması Fuarı, MESSE Frankfurt davetlisi olarak TİGİAD derneği yönetimi tarafından ziyaret edildi.

Fuarı 140 ülkeden 47.500 kişi ziyaret etti ve Fuar 12 ülke pavilyonu ile 60 ülkeden 1100+ fuar katılımcısını ağırladı. Bir önceki yıla göre de %20 artış yerini aldı. Bu çeşitlilik ve kapsamlılık, etkinliğin önemini vurguladı.

Toplam 13 Hall'de 12 ülke pavilyonu şunlardı: Çin, Hindistan, Birleşik Krallık, Fransa, İtalya, Hong Kong, Pakistan, Singapur, Tayvan, Güney Kore, Türkiye, Almanya.

Intersec 2024,

- Yangın ve Kurtarma
- İş Güvenlik ve Sağlık
- Ticari ve Çevresel Güvenlik
- İç Güvenlik ve Polislik

• Siber Güvenlik olmak üzere beş stratejik temelde yapılandırılmış ve çeşitli endüstri ihtiyaçları için özel çözümler sunmuştur.

Türkiye'nin Katkısı:

Türkiye'den 38 firma, iş güvenliği ve yangın koruması sektörünü temsil etti. Bu katılım, Türk firmalarının uluslararası alandaki rekabet gücünü ve potansiyelini gösterdi. Türk şirketlerinin sunduğu ürün ve hizmetler, fuara önemli bir katkı sağladı. İstanbul Ticaret Odasının da organizasyonu çok başarılıydı ve Türk katılımcılara fırsatlar sağladı.

Konferans ve Etkinlikler

Fuar boyunca düzenlenen uzman liderliğindeki konferanslar, sektör liderlerinden geleceği şekillendirme fırsatı sundu. Cyber Security Konferansı, Fire & Rescue Konferansı gibi etkinliklerde sektörün güncel konuları ele alındı ve katılımcılar için bilgi paylaşımı sağlandı.

Etkinliğin Dubai İtfaiyesi, SIRA, Dubai Belediyesi ve Siber Güvenlik Konseyi gibi hükümet kurumları ile uyumlu olması, Birleşik Arap Emirlikleri Hükümeti'nin temel endüstrilere olan kararlılığının altını çizdi.

Yangın ve Kurtarma Konferansının ana temaları arasında Acil Durum Yanıt Planlama ve Yönetimi, Bina Yangın Güvenliği ve Uyumluluğu, Yüksek Bina ve Karmaşık Yapılarda Yangın Güvenliği, Endüstriyel Yangın Söndürme ve Tehlikeli Madde Yanıtı ve Kritik Altyapıda Yangın Güvenliği bulunmaktadır.

Benzer şekilde, Güvenlik ve Sağlık Konferansı, her zaman değişen dünyamızdaki güvenlik ve sağlık endüstrisinin dinamik, adapte ve gelecek odaklı doğasını kabul etti.

Fuarın Öne Çıkan Özellikleri

Attack Zone'daki gerçek zamanlı ürün tanıtımları ve Hack Arena gibi özel etkinlikler, katılımcılara benzersiz deneyimler yaşattı. Intersec Innovators Arena ise KOBİ'lerin yenilikçi ürünlerini sergilendiği bir platform olarak dikkat çekti ve teknolojik ilerlemeyi, potansiyel yatırımcılarla bağlantı kurmayı teşvik etti.

Etkinlik sırasında global sektör meslektaşlarıyla ve üreticileri ile bağlantı kurma fırsatları doğdu.

Canlı gösterimler, ziyaretçileri büyüleyen görsel

bir şölen sunarken endüstrinin dayanıklılığını ve yeniliğe olan kararlılığını öne çıkardı.

Sonuç

TİGİAD'ın ziyareti ile INTERSEC 2024 İş Güvenliği ve Yangın Koruması Fuarının sektörün gelişimine ve uluslararası iş birliğine önemli katkılarda bulunduğu gözlemlendi. Bu tür etkinlikler, sektör profesyonellerine bilgi ve deneyim paylaşımı fırsatı sunarak endüstriye büyük bir değer katıyor. TİGİAD üyeleri için 2025 yılı katılımı için görüşmeler yapıldı ve özel fiyat taleplerinde bulunuldu. Etkinlikte sergilenen son teknolojik gelişmeleri görmek gerçekten ilham vericiydi.

Intersec 2024 sona erdiğinde, küresel güvenlik, iş güvenliği ve yangın koruma endüstrisindeki yenilik ve iş birlikleri için çok iyi bir altyapı bıraktı.

Etkinliğin başarısı, güvenlik teknolojisinin geleceğini şekillendirmede kritik bir platform olarak rolünü teyit ederek endüstri ilerlemesinin öncüsü olarak Intersec'in rolünü yeniden doğruladı.





SARA[®]
WORKWEAR

işine saygı,
kıyafetinle başlar

Made in Poland

Avrupa'dan giyinmek
ayrıcalıktır

www.iskoruma.com

this is

ARAN SAFETY

life is a gift, protect it



ARAN[®]
SAFETY
NEW YORK - ISTANBUL

www.aransafety.com

TİGİAD Başkanı Arda Ataoğlu'ndan Messe Dusseldorf'a Ziyaret



Türkiye İş Güvenliği İş Adamları Derneği, Yönetim Kurulu Başkanı Arda Ataoğlu, 2023 yılında Almanya'nın Düsseldorf şehrinde düzenlenen A+A Fuarı'nda, organizasyonun sahibi Messe Düsseldorf GmbH Direktörü Lars Wismer ile bir araya geldi.

İkili hem Türkiye hem global çapta sektördeki gelişmelerini görüşürken ayrıca Mayıs 2024'te İstanbul'da düzenlenecek ve yine bir Messe Düsseldorf GmbH organizasyonu olan TOS+H Fuarı'ndaki iş birlikleri de masadaki konular arasında idi.

Dostça geçen görüşmede Arda Ataoğlu, Lars Wismer'i sektöre katkılarından dolayı teşekkür ederken, Lars Wismer de Yönetim Kurulu Başkanı olarak Arda Ataoğlu'na TİGİAD olarak TOS+H Fuarı'na verdiği destekten dolayı teşekkürlerini ilettiler.

TİGİAD Üyeleri Artık Gündemi Çok Daha Kolay Takip Ediyor



Türkiye İş Güvenliği İş Adamları Derneği, konusunda 1999 yılından bugüne uzmanlaşmış Medya Takip Merkezi ile bir hizmet sözleşmesi imzaladı.

Bu bağlamda TİGİAD üyesi firmalar ülke genelinde yazılı ve görsel basında çıkan tüm "İş Güvenliği" konulu haberleri bir sonraki gün e-posta adreslerinde bulabiliyorlar.

Dernek üyelerinin memnuniyetle karşıladıkları bu ücretsiz uygulama sayesinde artık tüm üyeler gündemi çok daha hızlı ve kolay takip ediyorlar.

TİGİAD'dan TOSH Expo'da İş Sağlığı ve Güvenliği Oturumları

25 yıldır insan sağlığı ve güvenliğini temel sorumluluk alanı olarak kabul eden Türkiye İş Güvenliği İş Adamları Derneği (TİGİAD), iş sağlığı ve güvenliğine katkıda bulunmak, Türk sanayisine ve çalışanlarına destek olmak hedefiyle farklı platformlarda bilinçlendirme ve bilgilendirme çalışmalarına devam ediyor.

TİGİAD, 2- 4 Mayıs 2024 tarihinde TOSH Expo 5. Türk İş Sağlığı ve Güvenliği Fuarı kapsamında mevcut alanını fuar katılımcılarına açarak, etkileşimi en üst düzeye çıkaran yeni nesil interaktif iş sağlığı ve güvenliği oturumları düzenlemektedir.

MFA Solunum Koruyucu Maskeler'in desteğiyle gerçekleşen oturumda katılımcılar bilimsel

değerlendirmeleri konunun önde gelen isimlerinden öğrenebilecek, iki işyerinden iyi uygulama örneklerini izleyebilecek ve karşılıklı iletişim ile sorularının cevaplarını alabileceklerdir. Çözüm önerisi ürünleri doğrudan ürün uzmanları ile birlikte deneyimleyebileceklerdir.

TİGİAD tarafından hazırlanan oturumda sektörün Türkiye'de ve uluslararası gelişimi hakkında bilgi edinerek uluslararası fuar, kongre ve etkinlikler ile ilgili doğrudan temsilcilerinden bilgi alabilecek ve işbirliği için kendileri ile iletişim kurabileceklerdir.

Oturumlar TİGİAD'ın ev sahipliğinde fuar alanında gerçekleşmekte olup, katılım ücretsizdir.

Türkiye İş Güvenliği İş Adamları Derneği – TİGİAD İnteraktif İSG Oturumları Programı 2-4 Mayıs 2024 İstanbul Kongre Merkezi – Harbiye / İstanbul

3 Mayıs 2023 11.00 – 14:30

Mesleki Akciğer Hastalıkları ve Solunum Koruma MFA Maske koşulsuz desteğiyle
Oturum Başkanı Yasemin Öymez - Yön. Krl. Bşk. Semin Sanayi ve Ticaret A.Ş.
Mesleki İnterstisyel Akciğer Hastalıkları Doç. Dr. Gülden Sarı Ankara Atatürk Sanatoryum EAH Meslek Hastalıkları Eğitim Kliniği
Pnömonokonyoz İzleminde HRCT' nin Yeri: Bir Uygulama Örneği Dr. Süleyman Bozer - İşyeri Hekimi Enerjisa Üretim A.Ş. Tufanbeyli Termik Santrali
Mesleki Toksikoloji ve Şelasyon Çözümleri Doc. Dr. Vugar Ali Türksöy Yozgat Bozok Üniversitesi Halk Sağlığı A.B.D. İş Sağlığı ve Güvenliği Anabilim Dalı Başkanı
İnteraktif Bilgi Paylaşımı ARA
Metal Döküm İşyerlerinde Tehlikeler, Riskler ve Tedbirler Dr. Murat Can Ocaktan Metalurji Y. Müh./A Sınıfı İş Güv. Uzm. TMMOB Metalurji ve Malzeme Mühendisleri Odası
Metal Döküm İşyerlerinde İş Güvenliği Uygulamaları Berivan Boduroğlu Çevre ve İSG Müdürü Erkunt Sanayi A.Ş.
Solunum Sağlığı Koruma Dr. Atınç Kayınova İşyeri Hekimi, Halk Sağlığı Bilim Uzmanı MFA İş Güvenliği Medikal A.Ş.
İnteraktif Bilgi Paylaşımı

3 Mayıs 2024 15:00 – 16:15

Kişisel Koruyucu Donanım ve Güvenlik Ekipmanları Dünyası Türkiye İş Güvenliği İş Adamları Derneği (TİGİAD) koşulsuz desteğiyle
Oturum Başkanı ve Açılış Konuşması Arda Ataoğlu TİGİAD Yönetim Kurulu Başkanı
Türkiye'de Kişisel Koruyucu Donanım Sektörü ve Son 5 Yıl Değerlendirmesi Semih Koçak Genel Müdür Numeko Safety
Kişisel Koruyucu Donanım ve İş Sağlığı ve Güvenliği Sektörel Gelişmeler ve Uluslararası Etkinlikler Elvan Bodur Uluslararası Pazarlama Müdürü Health and Safety Event / 19 Group
Yangın, Arama – Kurtarma, Güvenlik Teknolojileri Sektörel Gelişmeler ve Uluslararası Etkinlikler Sumaya Mohammed Yangın, Kurtarma & Güvenlik Müdürü Intersec / Messe Frankfurt Middle East GmbH
İnteraktif Tanışma ve İşbirliği Seansı

Profosyonel koruma çözümleri ile
Dünya standartlarındaki koruyucu
eldiven markası **HANVO**
TÜRKİYE'DE



EN388:2016

**KÖPÜK NİTRİL
ELDİVEN**



4131X



EN388:2016

**KESİLMEME DİRENÇLİ
DARBE EMİCİ ELDİVEN**



ANSİ CUT
A5

4X42EP



EN388:2016

**METAL KESİLMEME
DİRENÇLİ ELDİVEN**



ANSİ CUT
A6

4X43F



EN388:
2016

EN511

**KESİLMEME DİRENÇLİ
SOĞUK HAVA ELDİVENİ**



ANSİ CUT
A4

3X43D

X2X



EN388:2016

**NİTRİL 3/4 KAPLI
MONTAJ ELDİVENİ**



4131X



EN388:2016

**ISIYA DAYANIKLI NİTRİL
KAPLAMA ELDİVEN**



ANSİ CUT
A2

4X42B

EGEPRO

• ÇEVRE VE İŞ GÜVENLİĞİ EKİPMANLARI LTD. ŞTİ. •

📍 Kemalpaşa O.S.B Mah. Gazi Bulvarı No: 177/7 Kemalpaşa/İZMİR

☎ 0232 458 48 60 ✉ info@egeproisguvenligi.com 🌐 www.egeproisguvenligi.com

FABA - T800

KİMYASALLARA KARŞI KORUYUCU TULUM



Tek parça tek kullanımlık tulum olarak üretilen FABA T-800 Koruyucu Tulumlar, sıvı geçirmez (Tip 3) ve spreyci geçirmez (Tip 4), katı parçacıklar (Tip 5) ve belirli hafif sıvı kimyasal sızdırmaları (Tip 6) standartları performans gereksinimlerini karşılamak amacıyla, sıvı kimyasallara karşı koruma sağlamak üzere tasarlanmıştır.



EL KORUMA ÜRÜNLERİ



EP - 1301



EP - 1302



EP - 1303



EK - 5000



EK - 5610



EK - 5620



EK - 5710



EK - 5720



D200-35



D200-40



D300-35



D300-40



D-100



D-100

VÜCUT KORUMA ÜRÜNLERİ



T-500 BEYAZ SMS TEK KULLANIMLIK TULUM



T-500 MAVİ SMS TEK KULLANIMLIK TULUM



T-530 LAMİNELİ TEK KULLANIMLIK TULUM



T-535 LAMİNELİ TEK KULLANIMLIK TULUM



T-540 KİMYASAL TEK KULLANIMLIK TULUM



T-800 KİMYASAL TEK KULLANIMLIK TULUM



LO-530 LAORATUVAR ÖNLÜĞÜ



• ÇEVRE VE İŞ GÜVENLİĞİ EKİPMANLARI LTD. ŞTİ. •



Kemalpaşa O.S.B Mah. Gazi Bulvarı No: 177/7 Kemalpaşa/İZMİR



0232 458 48 60



info@egeproisguvenligi.com



www.egeproisguvenligi.com

Dr. Atınç KAYINOVA
MFA İş Yeri Hekimi ve
Halk Sağlığı Bilimi Uzmanı



Metal Ve Döküm Endüstrisinde Solunum Koruyucu Maske Kullanımı



Metal ve döküm endüstrisi, yıllar boyunca sağlık riskleriyle bilinmiş ve çalışanlarını solunum yoluyla alınan zararlı maddelerin etkilerine karşı koruma konusunda zorlu bir mücadele vermiştir.

Zenginleştirilmiş cevherlerden metal elde etmeden, hurdalardan ve işlem atıklarından metalin yeniden kazanılması, dökümhaneler, haddahaneler, kaynak, lehimleme, sıcak kesim,

dövme ve presleme, tornalar, zımparalama ve parlatmalar, metallerin yüzey işlemleri, endüstriyel yağlar ve metal işleme sıvılarının kullanıldığı iş ve işlemler esnasında solunuma bağlı çok önemli tehlikeler söz konusudur.

Çeşitli zararlı tozlar, gazlar, buharlar, dumanlar arasında yer alan, silika, toksik metaller (kurşun, arsenik, kadmiyum), kükürt dioksit, karbon

monoksit, sülfürik asit, nikel karbonil(nikel arıtma),floridler (alüminyum eritme),arsenik (bakır ve kurşun eritme ve arıtma), azot oksit, krom, nikel, demir oksit, ozon, lehimler ve kurşun dumanları, cıva ve siyanid (altın arıtma) vb sayısız metal dumanlarının, bu iş ve işlemlerde kullanılan endüstriyel yap ve metal işleme sıvılarının buharlarının solunması nedeniyle sideroz, koah, akciğer kanseri vb ölümcül mesleki hastalıklar söz konusu olabilmektedir.

Metal toz ve dumanları, kimyasal buharların solunması uzun yıllar tüm dünyada acı tecrübeler yaşanmasına sebep olmuş, ülkeler metal sektörü ile aydınlığa yürürken, sayısız hayatları karartmıştır.

Günümüzde, titiz yapılmış tehlike tanılamaları, toz kontrolü, havalandırma gibi tehlikeyi kaynağında yok etmeye dönük çalışmalara, uygun kişisel koruyucu ekipman kullanımı eklenmesi ile solunuma bağlı tehlike ve risklerden korunmak mümkün hale gelmiştir.

Solunum koruyucu maskeler bu noktada son derece önem arz etmektedir.

Metal ve döküm endüstrisinde toz maskeleri, aktif karbonlu maskeler, yarım yüz ve tam yüz gaz maskeleri ve filtreleri kullanılan en yaygın solunum koruyucu ekipmanlardır.



Toz maskeleri mesleki akciğer hastalığına sebep olan solunabilir tozları filtre ederler. Aktif karbon tabaka ilaveli olan toz maskeleri, sadece tozları değil, aynı zamanda düşük seviyede kaynak dumanı, ozon gazı, kimyasal buharları ve kokuları da filtrelemek için tasarlanmıştır.

Toz maskesi seçiminde kirleticinin miktarı kadar, cinside çok önemlidir. Metal ve döküm sektöründe çoğu zaman partiküller dışında, metal dumanı, kimyasal buharlara maruziyet söz konusu olabilmektedir. Sektörde minimum FFP2 koruma seviyesinde ve aktif karbonlu toz maskelerinin kullanılmasını öneririz. Tabii kirleticilerin cinsi ve miktarına göre FFP3 koruma seviyesi toz maskesi ya da daha yüksek koruma sağlayan yarım yüz gaz maskesi, tam yüz gaz maskesi ve filtreleri tercih edilmelidir.

Toz maskeleri FFP1-FFP2 ve FFP3 olmak üzere üç kategoride koruma sağlarlar.

FF- Face Filter (yüz maskesi)

P1-MAK değeri 5 mg/m³ ten büyük olan mekanik. alışmalar sonucu ortaya çıkan toksik (toksik/ zehirli) olmayan tozlar ve fibrojenik olmayan kaba tozlar (temizlik vb. durumlarda ortaya çıkan) ,

P2-MAK değeri 0,1 mg/m³ ten büyük olan ve 0,1 mg/m³ - 5 mg/m³ arasında fibrojenik ve toksik

(zehirli)ince tozlar, duman ve buharlar(örnek kömür tozu, silis, pamuk tozu, birçok metal tozları), P3-MAK değeri 0,1 mg/m³ ten küçük olan toksik (zehirli),radyoaktif, kanserojen ince tozla, mikroorganizmalar, virüsler,(Örneğin asbest, kobalt metali ve tozu, nikel, krom, gümüş, platinyum tuzları, kalay bileşenleri) için seçilmesi gereken koruma seviyesidir.

Gaz maskeleri ise solunum yoluyla maruz kalınan zararlı gazlara, buharlara ve kimyasallara karşı koruma sağlayan solunum koruyucu ekipmanlardır. Bu maskeler, belirli kimyasalları veya gazları filtrelemek için tasarlanmış özel filtrelerle donatılmıştır.

Yarım yüz gaz maskeleri, yüzün yarısını kaplayarak burun ve ağız kısmını korur. Genellikle hafif ve kullanımı kolay, rahat ve pratiktirler.

Tam yüz gaz maskeleri yüzün tamamını kaplar ve gözleri de korur. Yüksek koruma sağlarlar.

Gaz ve buhar filtreleri belirli gazlar ve kimyasallardan korunmak için tasarlanmıştır. Aktif karbon gibi özel malzemeler kullanılarak üretilirler ve gazları absorbe ederek zararlı maddelerin solunmasını engellerler.

Kombine filtreler hem partikül filtreleme hem de gaz ve buhar filtreleme özelliğine sahip olan kombinasyon filtrelerdir. Çeşitli endüstriyel ortamlarda çok yönlü bir koruma sağlarlar.

Gaz maskeleri ve filtreler, belirli gaz ve buharların türüne ve konsantrasyonuna göre farklı koruma sınıflarına sahiptir. En yaygın olarak kullanılan koruma sınıfları şunlardır:

A: Organik buharlar ve organik bileşikler için koruma sağlar.

B: İnorganik gazlar ve buharlar için koruma sağlar.

E: Sülfür dioksit ve diğer asit gazları için koruma sağlar.

K: Amonyak ve aminler için koruma sağlar.

P: Partiküller için koruma sağlar.

ABEK P: Organik buharlar, anorganik buharlar, asit gazları, amonyak ve belirli partiküllere karşı koruma sağlar.

Bu koruma sınıfları, maskenin üzerinde veya filtre üzerinde harf ve renk kodları ile belirtilir ve hangi tür gaz veya buharlara karşı koruma sağladığını belirlemeye yardımcı olur. Filtreleri tanıma, seçimi, kullanımı noktasında referans tablo oldukça yardımcıdır.



Filtre renk Kodu	tip	uygulama alanları	sınıf	izin veriler max gas konsantrasyonu	standartı
	A	organik buhar ve solventler (kaynama noktası >65)	1 2 3	1000 ml/min ³ (0.1 Vol %) 5000 ml/min ³ (0.5 vol %) 10000 ml/min ³ (1.0 vol %)	EN141 veya EN14387
	B	inorganik gazları ve buharları	1 2 3	1000 ml/min ³ (0.1 Vol %) 5000 ml/min ³ (0.5 vol %) 10000 ml/min ³ (1.0 vol %)	EN141 veya EN14387
	E	Sülfür dioksit ve diğer asit gazları	1 2 3	1000 ml/min ³ (0.1 Vol %) 5000 ml/min ³ (0.5 vol %) 10000 ml/min ³ (1.0 vol %)	EN141 veya EN14387
	K	Amonyak ve aminler	1 2 3	1000 ml/min ³ (0.1 Vol %) 5000 ml/min ³ (0.5 vol %) 10000 ml/min ³ (1.0 vol %)	EN141 veya EN14387
	AX	organik gaz ve buharları (Kaynama noktası<65)		gr.1 100 ml/min ³ max 40 min gr.1 500ml/min ³ max 20 min gr.2 1000 ml/min ³ max 60 min gr.2 5000 ml/min ³ max 20 min	EN371
	NO-P3	nitrik asit ve azotoksit türevleri		kullanılması için izin verilen max süre 20 dk	EN141 veya EN14387
	Hg-P3	civa bileşikleri ve civa buharı		kullanılması için izin verilen max süre 50 saat	EN141 veya EN14387
	CO	karbon monoksit		sınırlı kullanım	DIN 3181
	Radyoaktif P3	radyoaktif iyonlar		sınırlı kullanım	DIN 3181
	P	partüküller	1 2 3	etkinlik değeri zayıf etkinlik değeri orta etkinlik değeri yüksek	EN141 veya EN14387

Tabloda görüleceği üzere çalışma ortamında maruz kalınan tehlikelerin miktarı ve cinsine bağlı olarak, uygun filtrelerin seçimi önemlidir. İşçilere doğru kullanımı hakkında eğitim verilmeli, filtrelerin düzenli olarak değiştirilmesi ve bakımının yapılması da önemlidir. Çünkü filtrelerin etkinliği zamanla azalabilir.

Maske ve filtreler uluslararası veya ulusal standartlara uygun olmalıdır. Örneğin, EN 149, 1N 140, EN 136, EN 143, EN 14387 gibi standartlarda üretilen solunum koruyucu maskeler ve filtreler, belirli partikül boyutlarını, gaz ve buharları filtrelemek için gereken minimum etkinlik seviyelerini belirtir.

Yüze uygunluk ve sızdırmazlık son derece önemlidir. Maske, kullanıcının yüzüne uygun bir şekilde oturmalı ve sızdırmazlık sağlamalıdır. Üretici ya da tedarikçiden fit-test desteği alarak en azından örneklem metodu ile değişik yüz yapılarındaki kişilerde yüze uyum testleri çok önem arz etmektedir.

Konfor ve dayanıklılık maskenin, uzun süreli kullanıma uygun olması ve kullanıcıya konfor sağlaması, işyerindeki koşullara dayanıklı olmalıdır.

Maske ve filtrelerin kullanım süresi, ne zaman değiştirilmesi gerektiği ürünün kullanım talimatlarına bağlıdır ve genellikle kaliteli ürünler net bilgi sunar, saha denemelerinde tutarlı performans gösterirler.

Avrupa Birliği Onaylanmış Kuruluşları tarafından denetlenip, sertifikalandırılan "Üretim Kalite

Güvence Yönetim Sistemi- Modül -D" 'ye sahip üreticiler kalite kontrol sistemi ve ürün uygunluk testlerini çok sıkı bir politika ile uygularlar. Bu tip güvenilir markaların ürünlerini tercih etmek, kaliteli ve güvenilir ürünler almaya yardımcı olur.

Teknik konularda, eğitimde, fit-test dahil kalite kontrol ve yüze uyum testlerinin paylaşılmasında, tehlike tanımlaması, risk analizleri kapsamında da filtre ve maske seçimi tavsiyesi bulunmada katkı sağlarlar. Bu durum seçimlerinizde fikir edinmenize yardımcı olabilir.

Sonuç itibarı ile doğru havalandırma, toz kontrolü, kişisel koruyucu ekipman kullanımı ve eğitim gibi önlemler, işverenler ve çalışanlar arasındaki iş birliği, metal ve döküm endüstrisinde daha güvenli ve sağlıklı bir çalışma ortamı oluşturmak için önemlidir.



2008'DEN BU YANA GÜVENLE KORUYORUZ.



mfa
"Türkiye'nin sağlıklı nefesi"

MFA SOLUNUM KORUYUCU MASKELER

HER NEFEES

HER NEFESTE GÜVEN



www.mfamask.com
+90 (372) 253 40 30

MADE IN
Türkiye

CE 2797

UK CA0086

bsi. EAC

TP 019/2011

UkrSEPRO

Ahmet abuk
Öğretim Elemanı
Karabük Üniversitesi



Güvenlik İkliminin Oluşturulmasında Liderlik Yapmak

Ürün ve hizmetin üretildiği kamu ve özel iş yerleri, içerdiği canlı ve cansız varlıklar ile yaşayan, gelişen ve sürekli gözetilmesi gereken büyük bir ekosistemdir. Bu büyük ekosistem birbirinden bağımsız ancak birbirine bağlı alt ekosistemlerden oluşmaktadır. Bu ekosistemi oluşturan tüm canlı ve cansız varlıkların iyilik halinin (fiziksel, sosyal, psikolojik yönden) ve varlığının korunarak devamlılığının sağlanması insanın, örgütün, toplumun, tüm bileşenleri ile çevrenin, devletin ve ülkenin gelişmesine katkı sunmaktadır.

İş sağlığı ve güvenliği çalışmalarında genel olarak ön plana çıkan temel terimler örgüt, örgüt iklimi, kültür, örgüt kültürü, güvenlik kültürü ve güvenlik iklimidir. Örgüt kavramı temelde aynı amaç için bir araya gelerek ortak hareket eden insanlar ve insanların oluşturduğu birimlerden meydana gelen bir sosyal yapı olup sürekli büyümeyi ve gelişmeyi öncelikleyen ve istikrarlı bir şekilde devam ettiren bir yapıdır. Bu yapı çalışanlar başta olmak üzere canlı ve cansız organizmalardan teşekkül olup bir bütündür. Örgüt için yapılan tanımlamalar dikkate alındığında örgütün hareket eden canlı bir yapı olduğu ve belli bir kültüre sahip organizma olduğu anlaşılmaktadır. Örgüt iklimi, çalışanlar tarafından algılanan özerklik, birliktelik, adalet, güven ve tanınma gibi özellikler

ile çalışana değer katarak örgütü diğer örgütlerden ayırır. Ayrıca nezaket, destek, takdir, geri bildirim, yönlendirme ve tamamlama şeklinde kendini gösteren örgüte özel durumları da ifade eder. Böylece çalışanların psikolojik iyi hali üzerinde etkili olan örgüt psikolojisi şeklinde iş görür. İş iklimi, iş algısı, çalışma ortamı algısı olarak farklı isimlerde kullanılan örgüt iklimi, örgütün belirlediği hedeflere ulaşmak ve başarı elde etmek için inanç, değer, varsayım ve uygulamaları esas alarak oluşturduğu ve işlettiği politika, prosedür, uygulama, iş yapma biçimlerinin örgüt üyeleri üzerinde oluşturduğu ve paylaştığı algı olup çalışanın ve örgütün başarısı, yaratıcılığı ve üreticiliği üzerinde etkilidir.

Kültür; bireye, topluma, örgüte ve devlete kimlik kazandıran, doğruyu ve yanlışı görerek karakterini şekillendiren, varlığını devam ettirmesine imkân veren, içine her yeni doğana öğretici olan ve onu fert yapan araçtır. Kültürün daha net anlaşılmasında bitki ve toprak metaforu (mecaz) kullanılmaktadır. Bu metafora elde edilmek istenen ve strateji olarak kabul edilen bitki, plan olarak kabul edilen bahçe, bitkinin ve bahçenin ihtiyacı olan toprak ise kültürdür. Bu metafora eğer bitki ve bahçe sağlıklı ve doğru toprak ile buluşturulamaz ise o zaman bahçenin ne kadar iyi planlandığının ve sahip olduğu

STARLINE

Sıradanın Ötesinde
Sağlamlık!



[f](#) [X](#) [@](#) [v](#) /starlinesafety



www.starlinesafety.com



imkanların yeterliliği, bitkinin ne kadar iyi kalıtsal ve karakteristik özelliklere sahip olduğunun anlamı kalmamaktadır. Verimli toprak ile buluşmayan bir alan bahçe adını alamadığı gibi toprağa temas edip kök salmayan bir bitki de yaşayamaz. Bu benzetmeden hareket edildiğinde bir toplumun, bir örgütün kültürü olmadığı müddetçe toplumlar ve örgütler yaşayamaz. Bir iş yeri ekosistemi düşünüldüğünde bu ekosistemde kültür oluşturulması için iç ve dış enstrümanlara ihtiyaç vardır. Dış enstrümanlar genellikle uluslararası ve ulusal mevzuat, rehber, standart, müşteri talep ve istekleri vb. iken iç enstrümanlar açık iletişim, psikososyal güvenlik, yedi temel erdem (güven, merhamet, cesaret, adalet, bilgelik, ölçülülük ve umut), tüm tarafların katılımı ile belirlenmiş misyon ve vizyon ve benzerleridir. İş yeri ekosistemi için iç ve dış enstrümanlar kullanılarak oluşturulacak kültür yapısının; bütünü kapsamı, tarihsel bir süreci olması, iç ve dış tarafların katılımıyla inşa edilmesi yumuşak olduğu kadar değiştirilmesinin zor ve katı olması gerekmektedir. Örgüt kültürü, sosyal bir yapı olan örgütün geliştirdiği ortak değer, inanç, tutum ve davranışları ile şekillenerek özellikle bireyin ve örgütün kendisi üzerinde olmak üzere etkileşim

kurduğu yapıların düşünce, tutum, davranış, hareket ve bir işi yapma biçimini belirleyen ve kontrol eden değişmesi zor ancak yumuşak olgudur. Bu olgu bireylerin ve birimlerin katılımıyla zaman içerisinde iç ve dış zorunluluk ve zorluklar dikkate alınarak şekillendirilmekte ve katılımcılara çeşitli yollarla aktarılmaktadır.

Çernobil ve Challenger kazalarının sonrasında öne çıkan ve önem kazanan güvenlik kültürü kavramı özellikle meydana geldiğinde iş yeri ekosistemini olumsuz etkileyen ve etkileyebilecek kazaların, kazalara neden olabilecek tehlikelerin öngörülerek önlenmesi için oluşturulan ve geliştirilebilen psikolojik ve davranışsal özelliklerini karakterize etmek ve ölçmek için kullanılmaktadır. Güvenlik kültürü örgüt kültürünün bir bileşeni olup örgüt kültürünün oluşmasında olduğu gibi örgütü oluşturan tüm üyelerin sürece dahil edilerek ve üyelerin uyumlu hareket etmesine imkân sağlanması, tüm üyelerin örgütte güvenliği oluşturmaya, geliştirmeye ve korumaya katkı sağlamaya bir bakıma kendini buna adanması için ortam oluşturması gereklidir. İş yeri ekosistemini oluşturan tüm unsurların sağlık, emniyet, güvenliği ve refahının sağlanması için

NIGHTSTICK®

Life Depends on Light™



INTEGRITAS™
XPR-5584GMX
600 LÜMEN
13 SAAT



ELLER
SERBEST
ENTEGRE MİNNATIS

Takip Sinyali



180° Oynar Başlık



IP-67
TOZ-SU
GEÇİRMEZ

STOKTAN
TESLİM

YANICI VE PATLAYICI ORTAMLARI BULUNAN
ENDÜSTRİLER İÇİN ATEX BÖLGE 0 PORTATİF
LED EL PROJKTÖRÜ

 **ÇİFTEL**

İŞ GÜVENLİĞİ MALZEMELERİ
SANAYİ VE TİCARET A.Ş.

İletişim: Çiftel İş Güvenliği
Malzemeleri A.Ş.
info@ciftelis.com
Tel: 0 (212) 243 19 97



tüm tarafların katılımıyla oluşturulan, geliştirilen ve uygulanan politika, prosedür, uygulamalar güvenlik kültürünü oluşturmaktadır. Güvenlik iklimi ise güvenlik kültürünün eksik veya tam, güçlü veya zayıf, iyi veya kötü olduğunun çalışanlar tarafından değerlendirilerek güvenlikle sorumlu kişilere en güçlü şekilde yansıtılmasıdır. Güvenlik kültürü bir gemi ise güvenlik iklimi deniz feneridir.

Yaşanılan, çalışılan ve paylaşılan ortamın kalitesi insanın yaşam kalitesini belirlemektedir. Bu ortamlardan en az birinin kalitesinin zayıf olması bireyin yaşam kalitesinin olumsuz etkilenmesine direkt neden olmaktadır. İş sağlığı ve güvenliğinin amacı zaman ve yer fark etmeksizin iç ve dış tüm paydaşların yaşadığı, çalıştığı ve paylaştığı ortamı oluşturan iş yerinin kalitesini koruyarak ve geliştirerek tüm tarafların yaşam kalitesine olumlu etki etmektedir. İş sağlığı ve güvenliği iş yeri ekosisteminin varlığını zarara uğratma potansiyeli olan tehlike ve tehlikelerden kaynaklı riskleri ortadan kaldırmak veya sınırlandırmak amacıyla planlama, uygulama, kontrol etme, önlem alma ve tekrar gözden geçirme adımlarını içeren faaliyetlerin tümünü ifade etmektedir.

İş sağlığı ve güvenliği çalışmalarının işveren tarafından önemsenmesi ve iş sağlığı ve güvenliği profesyonelleri (iş güvenliği uzmanı, işyeri hekimi, iş güvenliği teknikeri, diğer sağlık personeli) rehberliği ve liderliğinde çalışmaların tam yapılması,

çalışanların iş sağlığı ve güvenliğini benimsemesi, çalışmalara destek olmaları ve katılımı iş yerinde güvenlik ikliminin oluşmasına ve korunmasına, çalışanların kendi sağlık ve güvenliklerine değer ve önem verildiğini düşünmesini sağlayacaktır.

Görev ve yetki fark etmeksizin iş yerinde bulunan herkes çalışan olarak değerlendirilmektedir. Tüm çalışanlar gibi işveren de iş yeri sınırları içerisinde yer aldığı sürece iş sağlığı ve güvenliği kapsamında korunması gereken iş yeri ekosisteminin varlığıdır. Tüm çalışanların ailesine, yaşadığı topluma, ülkesine ve çalıştığı işletmeye karşı sorumlulukları bulunmaktadır. Sorumluluklarını yerine getirmesi geçmişten bugüne ve bugünden yarına büyük önem taşımaktadır. İş sağlığı ve güvenliği özelinde yer ve zaman fark etmeksizin işin yapıldığı ortamda herkesin ve her şeyin sağlıklı ve güvende olması için kamu otoriteleri ve işveren tarafından oluşturulan kural ve prosedürlere uyması, ortak düşünce ile hareket etmesi gerekmektedir. İş sağlığı ve güvenliği kapsamında tüm kişilerin, tutum ve davranışları ile örgüt ve güvenlik kültürüne özgün ve etkin bir şekilde liderlik yapması gerekmektedir.



PowerCap® Infinity® PAPR



Başa takılan bir ünite de en yüksek koruma seviyelerinden 4'ünü sunan tam entegre TH3 motorlu hava maskesi. Kullanıcıya boynun üst kısmında 4'ü 1 arada tam koruma sağlar. PowerCap® Infinity®, tozun sağlık açısından büyük tehlike oluşturduğu birçok endüstri için mükemmel seçimdir. Ünite, JSP'nin solunum, baş, göz ve yüz koruması alanlarında onlarca yıllık yenilikçiliğini birleştirerek, Motorlu Hava Temizleme Solunum korumada en son teknolojiyi sunar. Rakipsiz performans sunan PowerCap® Infinity® tamamen performans artırıcı teknolojiyle donatılmıştır; hantal ve kısıtlayıcı bele monteli ünitelere ve hortumlara olan ihtiyacı ortadan kaldıran tek başlı bir üst üniteden oluşur

4'ü 1 arada Tam Entegre Koruma

1. Kafa Koruması
2. Yüksek Verimli Filtreler

Aerodinamik olarak optimize edilmiş ön filtre kapaklarıyla birleştirilmiş yüksek kapasiteli HEPA filtreler, PowerCap® Infinity®'nin maksimum pil verimliliğiyle kullanıcıya dakikada 160 litre temiz hava sunmasını sağlar. Hızlı değiştirilebilen bayonet sistemi ile filtreler kolaylıkla değiştirilebilir.

PowerCap® Infinity®, kullanıcılara EN 12941:1998 + A2:2008 TH3P - 40 APF ile mümkün olan en yüksek derece seviyesinde temiz hava sağlar.

3. Panoramik Darbe Vizörü
4. Kulak Koruyucular



Dr. Öğr. Üyesi Gamze Kağan
*İş Sağlığı ve Güvenliği
Program Başkanı*



Afetlerde Gönüllülük Çalışmaları

Afet; bir toplumun normal yaşamını kesintiye uğratan, insanların maddi ve manevi kayıplara uğramasına neden olan olaylardır. Böylesi olaylarda güç durumda olan, kayıp yaşayan kimselere hiçbir karşılık beklemezsizin tamamen insani bir duyguyla gönüllü bir şekilde yardımcı olmak için yapılan çalışmalara ise afetlerde gönüllülük çalışmaları diyebiliriz. Vicdani bir sorumluluk ve insanlık görevi olarak görülen afet gönüllüsü; insanların kendi istekleriyle ciddi kayıplar yaşayan kimselerin zor zamanında yanında olup, zor şartlarını kolaylaştırmak için çaba göstermektedir. Afetlerde gönüllülük her ne kadar afet olduktan sonra seferber olma hali gibi düşünülse de aslında afetlerde gönüllülük hizmetleri afet olmadan önce afet risklerini yok etmek veya azaltmak için yapılan çalışmalar, afet sonrası müdahaleler ve afet sonrası afetin oluşturduğu zararları iyileştirmeye yönelik çalışmalar olarak çok kapsamlıdır. Aslında doğal bir olayın afete dönüşmemesi adına afet öncesi yapılan çalışmalar her ne kadar en az önemsenen gibi kalsa da en önemli çalışmalardır. Afet olmadan önce toplumda farkındalık oluşturma çalışmaları, afete hazırlıklı olmak için yapılan çalışmalar, afet bilinciyle ilgili eğitimler, afet sırasında müdahale ile ilgili eğitimler büyük önem taşımaktadır. Afet sonrası müdahalelerde en fazla öneme sahip bir

diğer çalışmadır. Çünkü yanlış müdahale hayatı kurtarıyor derken hayatı sonlandırılmasına sebebiyet verebilmektedir. Afet olduktan sonra arama kurtarma, ilkyardım, yiyecek, içecek, barınma gibi temel ihtiyaçların lojistik desteği gibi çalışmalar bulunmaktadır. Afet sonrası seferberlikten sonra zamanla azalan ilgi ve yardımlardan dolayı da afet sonrası iyileştirme çalışmaları ise üstünde detaylı ve devamlı durulması gereken çalışmalardır. Afetten etkilenen insanların ruhsal ve ekonomik açıdan desteklenmesi, afet bölgesinin çevresel ve kültürel olmak üzere pek çok açıdan desteklenmesi gerekmektedir. Bu gereklilikler başta devletin sorumluluğunda olup, bu çalışmaların hepsinde gönüllü örgütlerin desteği büyük önem taşımaktadır. Sivil toplum örgütleri, toplumu afetler konusunda uyarır ve risk azaltımına yönelik toplumu bilinçlendirme çalışmaları yürütür.

Dünyada özellikle doğal afetlerle sıklıkla karşılaşma yapısı olan ülkemiz gibi bölgelerde yaşanan afetlerden toplumun büyük bir kısmı etkilenmektedir. Geçtiğimiz yıl yaşanan 6 Şubat 2023 Kahramanmaraş Depremi bugüne kadar yaşanmış en büyük afetlerden biri olarak gösterilmektedir. Gerek çok geniş bir coğrafyayı kapsamaması, gerek büyük yıkımlara neden olması

Geliştirildi
YENİ

DÜNYANIN EN %65 SERİN ELDİVENLERİ

Şimdi
Dokunmatik
ekran uyumlu



www.atg-glovesolutions.com



📍 Sariyer Cad. ABC Plaza 117/B K:4 No:9 İstinye, Sariyer / İSTANBUL

🌐 www.ssakimya.com ☎ +90 212 262 05 00

SSA
Safety Solutions for All

sebebiyle yüzyılda bir görünen nitelikte bir afet olmuştur. Böylesi büyük felaketlerde toplumun tamamı ciddi ölçüde zarar görmektedir. Afetin olduğu toplumda en başta afetten dolayı yıkım yaşayanlar, yıkıma şahit olanlar, afet bölgesinde yakını, tanıdığı olanlar, afet müdahalelerinde destek sağlamak üzere bulunan gönüllüler ve afetin yaşattığı zararları, kayıpları takip edip, izleyenler pek çok açıdan yara almaktadır. Bu yaralar ancak insanların birlik, beraberlik içerisinde hareket ederek, insani çabalarla bir nebze olsun hafifleyebilmektedir. Bu etkiyle insanlar özellikle afetin meydana getirdiği acil durumlarda gönüllü çalışmalara katılarak zarar gören toplumu yeniden toparlanma arzusu ile hareket etmektedir. Ben de Türk Kızılay Kadıköy şubesi gönüllüsü olarak bu süreçte etkin rol aldım. Böyle zamanlarda

dayanışma ve birlik, beraberliğin insana nasıl iyi geldiğini ancak bu şekilde bu olumsuz etkilerden daha az zararlı etki ile üstesinden gelinebildiğini tecrübe etmiş oldum.

İki buçuk yıldır Türk Kızılay Kızılay Kadın Kadıköy teşkilat başkanlığı, son iki yıldır da Türk Kızılay Kadıköy şubesi yönetim kurulu üyesi olarak afetlerle ilgili gönüllü aktif faaliyet göstermekteyim. Bu süreçte Türk Kızılay örgütünün vermiş olduğu uygulamalı ilk yardım eğitimi, afet bilinci oluşturma eğitici eğitimi, afet gönüllüsü yetiştirme programı gibi çeşitli eğitimlere katıldım. Aynı zamanda mensubu olduğum Üniversitemizde Üsküdar Üniversitesi Kızılay Öğrenci Kulübünün danışmanlığını yürütmekteyim. Üniversitemizde eğitim gören Kızılay kulübü gönüllü öğrencilerimle



USB

CERTIFICATION

UPGRADE • SUSTAIN • BENEFIT

CE 3038



USB Certification, yirmi beş yılı aşkın süredir, ulusal ve uluslararası standartlara uygunluk konusunda denetim ve sertifikasyon hizmeti vermektedir. Temel felsefemiz, müşterilerimize stratejik bir ortak olarak hizmet verme ve operasyonel süreçlerine değer katma konusundaki bağlılığımızdır. Sürekli ilerleme ilkesiyle yönlendirilen bu bağlılığımız, hizmet anlayışımızı devamlı olarak geliştirmemizi ve sertifikasyon alanında öncü bir pozisyonda kalmamızı sağlarken, hizmet verdiğimiz kuruluşların başarılarına katkı yapmamıza da olanak tanır.

1998 yılında kurulduğundan bu yana, USB Certification, Çin, Hindistan, Bangladeş, Pakistan, Fas, Kıbrıs, İngiltere ve İtalya'da ofisler açarak uluslararası alanda büyümeye önem vermiştir. Asya ve Avrupa'da güçlü bir varlık gösteren şirketimiz, gıda, tarım, tekstil ve sanayi sertifikasyonu gibi çeşitli sektörlerde yüksek kaliteli hizmetler sunmaktadır.

LABORATUVAR HİZMET KAPSAMIMIZ

- KİŞİSEL KORUYUCU DONANIM TESTLERİ
- PLASTİK, POLİMER VE GERİ DÖNÜŞTÜRÜLMÜŞ MATERYAL TESTLERİ
- TEKSTİL TESTLERİ
- DERİ TESTLERİ
- RAF ÖMRÜ TESTLERİ
- HIZLANDIRILMIŞ YAŞLANDIRMA TESTLERİ
- DAYANIKLILIK TESTLERİ



USB Certification, EN ISO/IEC 17065:2012 standardı kapsamında TÜRKAK tarafından akredite edilmiştir ve Avrupa Birliği NANDO (New Approach Notified and Designated Organisations) listesinde "NB 3038" numarası ile Kişisel Koruyucu Donanım regülasyonu kapsamında bir Onaylanmış Kuruluştur.

USB Certification, AB Tip-İncelemesi (Modül B) ve Üretimin Dâhilî Kontrolü ve Ürünün Rastgele Aralıklarla Denetimli Muayenesine Dayalı Tipe Uygunluk (Modül C2) modüllerinde yetkiye sahiptir.

ve Türk Kızılay Kadıköy şubemizle çeşitli afet bilinci oluşturma faaliyetleri düzenledik. Son Maraş depreminde de Türk Kızılay Kadıköy şubesi olarak Kadıköy Kaymakamlığımız ve Kadıköy'deki çeşitli STK'larla ve Üsküdar Üniversitesi Kızılay Öğrenci Kulübümüzle işbirliği içerisinde Göztepe'deki bir okulumuzun spor salonunda lojistik deposu kurduk ve ilk günler burada yüzlerce insan bir arada saatlerce insani yardım malzemeleri toplayıp, düzenleyip, deprem bölgesine gönderilmesi için canla başla çaba gösterdik. 2 buçuk ayda 195 yardım tırının deprem bölgelerine gönderilmesine, Kadıköy bölgesine sığınan depremzedelerin yiyecek, giyim gibi ihtiyaçlarının temin edilmesine vesile olduk. Bununla birlikte depremden sonraki ilk bayram olan geçtiğimiz Ramazan Bayram'ında depremde en çok zarar gören şehirlerden biri olan Hatay bölgesine giderek bölgedeki vatandaşlarımıza insani yardımlarımızı bizzat ilettik, onlara bayram eğlenceleri düzenledik, onlarla dertleşerek acılarını paylaştık.

Aynı zamanda TÜBİTAK Marmara Araştırma Merkezi'nin 1002-C Doğal Afetler Odaklı Saha Çalışması kapsamında destek sunduğu

proje çağrısına Üsküdar Üniversitesi olarak 5 proje sunduk, bu projelerden 2'si kabul aldı. Bende Dr. Öğretim Üyesi Melike BOZTİLKİ hocamızın yürütücüsü olduğu "Afet Sonrası Kendiliğinden Gelişen Gönüllülüğün Kaynaklarının, Potansiyellerinin ve Etkisinin Araştırılması" adlı kabul gören projede yer alarak, Gaziantep ve Hatay bölgelerinde saha araştırmasına da katıldım. Proje danışmanız Üsküdar Üniversitesi Sağlık Bilimleri Fakültesi Sosyal Hizmet Bölüm Başkanı, Rektör Danışmanı Prof. Dr. İsmail BARIŞ'ın yol göstericiliğinde Dr. Öğretim Üyesi Melike BOZTİLKİ hocamızın önderliğinde Arş. Gör. Dr. Meryem KÜÇÜK, Dr. Çiğdem Uludağ ve Dr. Çağlar YILDIRIM olduğu proje ekibimizle saha araştırması sürecinde elde ettiğimiz verilerin analizleri sonucunda afetlerde kendiliğinden gönüllülükle ilgili ve afet sonrası çalışmalarda görev almış profesyonel ekiplerin deneyimlerine ilişkin elde ettiğimiz önemli bilgileri ve önerilerimizi raporlaştırdık. Bu kapsamda ilgili akademik faaliyetlerimizi de devam ettirmekteyiz. Afetlerde kendiliğinden gönüllülükte temel motivasyonların insani sorumluluk duygusu ve afet deneyimi olmak üzere iki başlık altında toplandığı sonucuna vardık.





KİŞİSEL KORUYUCU DONANIMLAR

BREATHABLE
TECHNOLOGY

HEGI SAFETY® RICHTECH



Ürün Kodu	RICHTECH-GR
Kaplama	Köpük Nitril
Astar	Naylon Spandex
Renk	Gri Siyah
Kategori	Kat II
Uzunluk (mm)	250
Beden - Numara	8 - 9 - 10

EN ISO 21420:2020 EN 388:2016



Eldiven Hareket Kabiliyeti - 5
(Min:1 - Max:5)

4131X



DOKUNMATİK EKRAM UYUMLU
TOUCH SCREEN COMPATIBLE



NEFES ALABİLİR KÖPÜK NİTRİL MONTAJ EL DİVEN BRTH*TECH & MV*TECH TEKNOLOJİSİ KULLANILARAK;

Kaplamanın nefes alabilirliği, serin, kuru ve daha az elin terlemesini sağlar ve dolayısıyla elde döküntü ve koku yapmaz

Eli saran yapısı sayesinde elinizin şeklini alır ve ergonomiktir. Elin doğal hatlarıyla eşleşir ve el içi boğumlarına kadar elinizin şeklini alır. Dağıtım kolaylığı ve kullanıcının özel hissetmesi adına tek tek poşetlidir.



BRTH*Tech

Nefes Alabilen
Teknoloji



MV-Tech

Mikro Havalandırma
Teknoloji



DMF Free

Silikon
İçermez



High Abrasion
Resistance

Yüksek Aşınma
Direnci



7411 Sokak No:5 Pınarbaşı
Bornova / İZMİR

444 1 768
0549 763 60 50

m.erdemogukkuy@hamdikucuk.com.tr

www.hegisafety.com.tr

hegisafety



Böylesi büyük bir afette kendiliğinden gönüllükten en büyük yaşanan sorunun gönüllülerin afet bölgesine ulaşım sürecinde yaşadıkları sorunlar olduğunu tespit ettik. Kendiliğinden gönüllülerin görev aldıkları alanlara baktığımızda en çok lojistik destek çalışmalarında, sonrasında da arama-kurtarma çalışmalarında yer aldıklarını tespit ettik. Ayrıca depremin ilk günlerinde belli kuruluşların çağrıları üzerine bölgeye giden gönüllülerin önemli bölümü kendilerini organize bir yapının içinde bulamadıkları için ve arama-kurtarma gibi bilgi-beceri-deneyim gerektiren bir alanda yetersiz kaldıkları için afetin ilk günlerinde bir organizasyona dahil olmadan hareket etmenin doğru bir karar olmadığını tespit ettik. Bununla birlikte afet, savaş gibi olağanüstü olaylar sonrası saha deneyimi olan gönüllülerin afetlerin özellikle ilk günlerinde katkılarının son derece önemli olduğunu; afet ve krizlerde saha organizasyonun sağlanabilmesi için yetki ve sorumluluktan ziyade, krize özgü şartlar konusunda deneyim ve soğukkanlılığa ihtiyaç duyulduğunu tespit ettik.

Gönüllülük; insanın herhangi bir menfaati olmadan, toplumun huzurunu ve refahını arttırmak, tanıdığı, tanımadığı insanlara yardım ederek hayat standartlarını düzeltmesi için yapılan çalışmalardır.

Bu noktada, gönüllü çalışmalar yapan insanlar genellikle yardımsever, hoşgörü, samimiyet, içtenlik, iyilik yapma arzusu, iyi insani ilişkiler sahip olma gibi özelliklere sahiptirler (Güder ve ÖSGD, 2006). Ülkemizde 17 Ağustos 1999 Marmara Depremiyle beraber afetlerde gönüllülükte bir dönüm noktası yaşanmıştır. Bunun meyvelerini de son zamanlardaki afetlerde fazlasıyla gördük. 1999 depremi ile birlikte çeşitli gönüllü kuruluşlar afet bölgelerinde, afetlerde faaliyet gösterdiler. Afetlerde büyük sorumlulukları olan yerel kamu kurumlarına destek olarak organizasyondaki zorluklarına yardımcı olmuşlardır. Bu yönüyle 1999 Gölcük depremi afetlerde gönüllülük çalışmalarının ve bu noktada sivil toplum örgütleriyle çalışmanın önünü açmıştır. Yardımsever, içten, sorumluluk sahibi, insani ilişkileri kuvvetli herkes afetlerde gönüllü çalışmalara katılabilmektedir. Bu noktada bu özellikteki kişiler afetlerde faaliyet gösteren Sivil Toplum Örgütlerine üye olarak, bu örgütlerde aktif gönüllü çalışmalara katılabilir. Sivil toplum örgütlerinin online sistemlerinden yada örgütlerin bulunduğu yerleşimlere giderek üyeliklerini yapabilirler. Örneğin Türk Kızılay gonulluol.org sitesi üzerinden kişilerin kendi özelliklerini, bilgi ve becerilerini, aktif olmak istedikleri faaliyetlerin bilgilerini girerek Kızılay gönüllüsü olabilmektedir.



Varf, tüm sektörlerde çalışanların yüksekten düşmesini engelleyen sistemleri tasarlayan, geliştiren, üreten, montaj ve periyodik kontrollerini yapan, eğitim, danışmanlık ve ipe erişim hizmeti sağlayan uluslararası bir şirkettir.



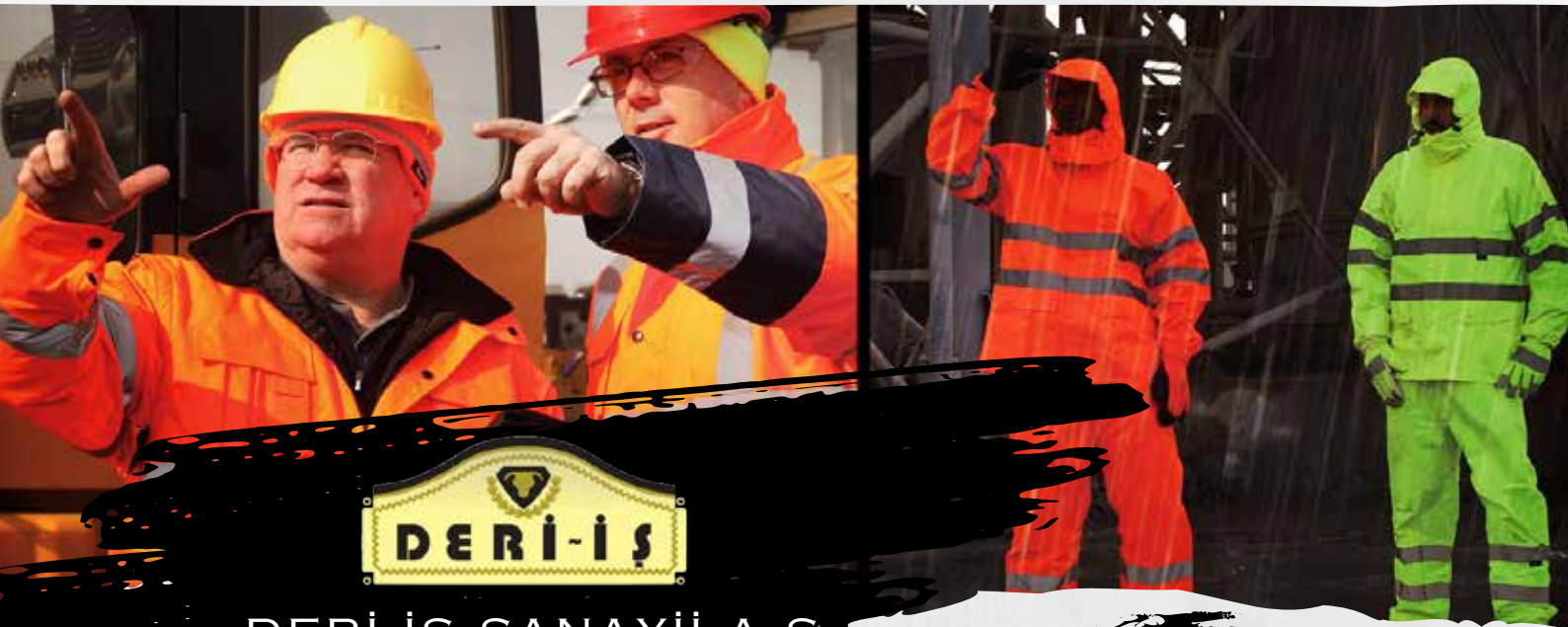
Sistemden gönüllü üye olduktan sonra sistem kendilerine uygun faaliyetler olduğunda mesajla bilgi vermektedir. Biz bu sistemden tanımadığımız çok güzel ve faydalı gönüllüler ile çalışıp, çok faydalı faaliyetler gerçekleştirdik. Ayrıca 15 yaşını dolduran her Türkiye Cumhuriyeti vatandaşının e-Devlet üzerinden Afet ve Acil Durum Yönetimi Başkanlığı (AFAD) Gönüllülük Sistemi'ne başvuru yaparak AFAD gönüllüsü olabilmektedir. AFAD afetlerle ilgili koordinasyon faaliyetlerinin tek bir çatı altında yürütülmesini sağlayan kamu kuruluşudur. <https://gonullu.afad.gov.tr> sistemi ile tüm vatandaşlara afetlere hazırlıkla ilgili online altı temel eğitim vermektedir. Bu eğitimler; Birey ve Aileler için Afet Bilinci Eğitimi, Afet Risklerini Anlama, Afet Risklerini Azaltma, Arama Kurtarma Faaliyetlerinde Kullanılan Düğümler, Kişisel Stres Yönetimi ve Liderlik eğitimlerinden oluşmaktadır. Eğitimlere katılanlara da sistem sertifika da vermektedir. Bende bu sistemde gönüllüyüm ve eğitimleri aldım. Eğitim videoları yazılı ve görsel olarak kolay anlaşılır şekilde çok güzel hazırlanmış. Ayrıca sistem eğitimi alırken başka sayfaya geçildiğinde ya da bilgisayar da hareketlilik olduğunda çalışan yani eğitim başında olduğunuzda çalışmaktadır. Ayrıca eğitim öncesinde bilgi düzeyinizi ölçmeye yönelik, eğitim sırasında öğrendiklerinizi pekiştirmeye yönelik ve eğitim sonunda aldığınız eğitiminizi ölçmeye

yönelik kısa sınavlar yapmaktadır. Bu bakımdan bir eğitmen olarak bu eğitimleri çok kapsamlı ve yararlı eğitimler olarak görmekteyim. Ve afet bölgesi olan ülkemizin vatandaşlarına bu sistemden gönüllü olup, bu eğitimleri almalarını tavsiye ederim.

Kendiliğinden gönüllü faaliyetlerin ne kadar arttığını deneyimledik, böylesi önemli bir konuda artışın afet sahasında çalışmalarda da afet gönüllülüğü koordinasyonlu olacak bir şekilde titizlikle kurgulanmalıdır. Afet esnasındaki kriz yönetimini doğru ve hızlı yöneterek atlatacak bir şekilde sistem geliştirilmelidir. Ülkemizde gönüllülük yasası olmaması da bu konudaki ciddi eksikliklerimizdendir. Gönüllülüğe özellikle afet gönüllülüğünü ile ilgili yasal bir prosedür işletilmesi gerekliliğinin de altını çizmiş olalım.

Son Maraş deprem felaketi ile 11 ilimiz etkilendi, 13 milyon insan ihtiyaç sahibi haline geldi. Bu musibet bize ne kadar yardımsever, diğerkâm bir millet olduğumuzu gösterdi. Umarım ki bu musibetlerin bir daha yaşanmayacağı bir bilinci oluşturabiliriz. Esaslı afet gönüllüsü bir doğa olayının afete dönüşmesine engel olacak hizmet ve çalışmalarda bulunandır. 6 Şubat'ta yaşadığımız deprem felaketinde hayatını kaybedenlere rahmet anıyor, bir daha böyle afetler yaşamamamızın bilincinde olabilmemizi diliyorum.





DERİ-İŞ SANAYİİ A.Ş

1958-2024 | 66 YILLIK TEGRÜBE



Vizwell

Tek yetkili Türkiye Ana Distribütörü olduğumuz Vizwell markası, üstün kalitesi ve yeni model seçenekleri ile tüm yüksek görünümlü giyim ihtiyaçlarınızı karşılamaya devam ediyor.



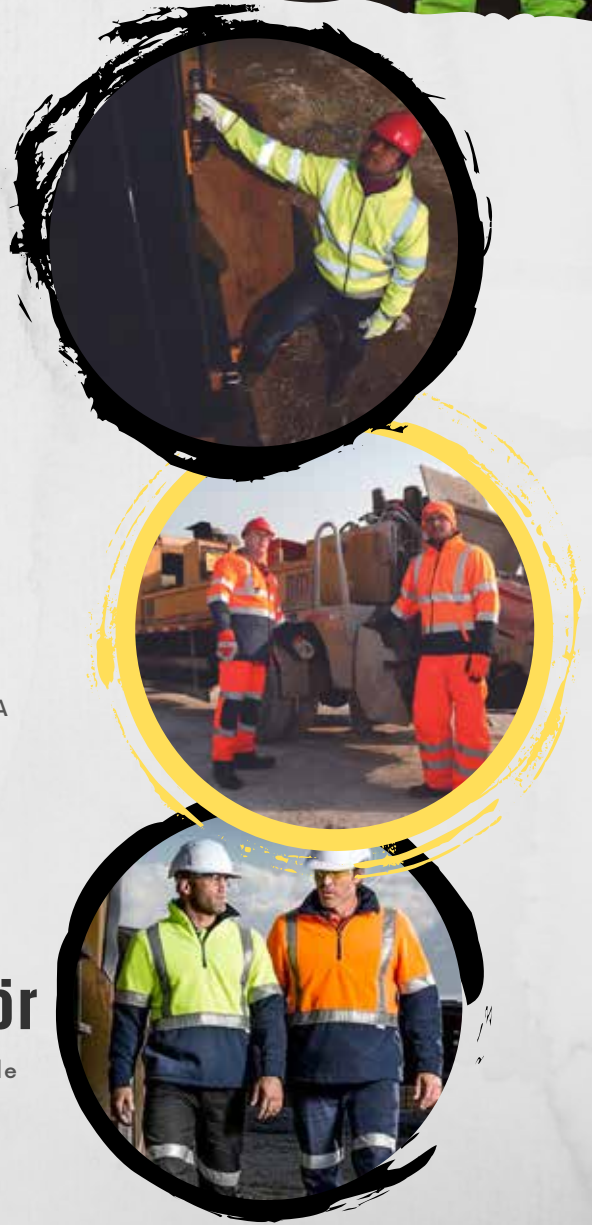
IZRASA

Tel yetkili Türkiye Distribütörü olduğumuz IZRASA markasının, ithal & sertifikalı olan yüksek görünümlü parka ve yağmurlukların yanına, yeni outdoor Pro-Line serisi ile ürün çeşitliliğini her sene arttırarak hizmetinize sunuyoruz.



İş Kıyafetleri & Reflektör

Yüksek adetli kurumsal & promosyon iş kıyafetlerinde kalite ve kapasitemizle fark yaratan üretimimiz yıl boyu tüm taleplerinizi karşılıyor. Yanı sıra ithal reflektör şerit seçeneklerimiz ile fiyat ve kalitede fark yaratıyoruz.



İletişim

deri-is@deriis.com

+90 (212) 244 08-49

+90 (532) 416 87-98

Web-Site

www.deriis.com

www.yagmurlukal.com

Showroom

Necati Bey Caddesi Kunt Han
No.39 Karaköy-Beyoğlu / İstanbul

Ofis

Kemankeş Kara Mustafa Paşa
Mah. Mumhane Cad. No.57
K.4 Karaköy-Beyoğlu - İstanbul

Doç. Dr. Ayşe Coşkun Beyan
İş ve Meslek Hastalıkları Uzmanı
Göğüs Hastalıkları Uzmanı



İş ve Meslek Hastalıkları Uzmanlığı Hakkında

Meslek hastalıkları ve işle ilgili hastalıklar tüm uzmanlık alanlarının konusudur. Meslek hastalıklarının (MH) tanısında klinik tanıya (klinik ve laboratuvar incelemelerle) ilişkin bilgi ve becerileri yanı sıra meslekle bağlantıyı (mesleki ve çevresel etiyoloji) kurmak üzere eğitim almış, ilgili mevzuatı, sosyal güvenlik uygulamalarını, araştırma yöntemlerini ve iş yerlerinde uygulanabilecek tıbbi, teknik, yönetsel önlemleri bilen insan gücü ihtiyacı vardır.

İş ve Meslek Hastalıkları uzmanlık (İMHU) alanı, çalışma yaşamının insan sağlığı üzerine zararlı etkilerini tanımlamak, bu etkilerin sağlık üzerinde yarattığı sonuçları değerlendirip koruyucu önlemleri geliştirmek ve çalışanın sağlıklı bir şekilde çalışmayı sürdürmesini sağlayacak tüm etkinliklerle ilgilenir. Birinci, ikinci ve üçüncü basamakta, İSG alanında öncelikle MH erken tanısı ve işe dönüş ve rehabilitasyon hizmetlerinin sunumu, koruyucu hizmetlerin planlanması ve çalışma yaşamında iş ve MH ile ilgili danışmanlık hizmeti sunumu, bilirkişilik yapma, işyerinde sağlığı geliştirme faaliyetleri, eğitimler, İSG alanında ulusal ve uluslararası projeler geliştirme ve alanda yeni bilgi üretimi ve MH kayıt, bildirim ve izlem sistemlerinin oluşturulması ve geliştirilmesi gibi birçok alanda görev alacak kapasite ve yetkinlik kazanacağı 3 yıllık bir yan dal uzmanlık eğitimi almaktadır.

Eğitim programını tamamlayan İç Hastalıkları, Göğüs Hastalıkları ve Halk Sağlığı Uzmanları İMHU olmaya hak kazanmaktadır. Eğitim programının içeriği göz önünde bulundurulacak olursa işyerinden başlayarak çalışan sağlığının korunması çalışmalarına her aşamada; planlama, yürütme ve izleme, denetim aşamalarının tamamında yer alabilecek ILO'nun da vurguladığı gibi öncelikle koruyucu İSG hizmet sisteminin kurulmasında görev alabilecek hem ulusal hem de uluslararası yapılanmalarda sisteme ait sorunların belirlenmesi, izlemi ve çözümü konusunda çalışabilecek yetkin uzmanlardır.

Yan dal eğitim programı 1219 sayılı Tababet ve Şuabatı San'atlarının Tarzı ve İcrasına Dair Kanun çerçevesinde konu ile ilgili çalışmış olan hekimlere meslek hastalıkları uzmanlığı verilmesi konusundaki gelişme ve ardından 2012 yılında kurulmuştur. Bu çerçevede oluşturulan İMHU Eğitim Programı 2013 yılında ilk uzmanlık öğrencilerini almaya başlamıştır. Nisan 2024 itibarı ile programın yürütüldüğü 8 eğitim birimi bulunmakta ve halen 31 uzmanlık öğrencisi bu programlarda yan dal uzmanlık eğitimine devam etmektedir. Sahada ise farklı illerde görev yapan İMHU sayısı ise ellidir. Grafikte 2024 yılı itibarı ile İMHU'ların çalıştığı iller sunulmuştur.



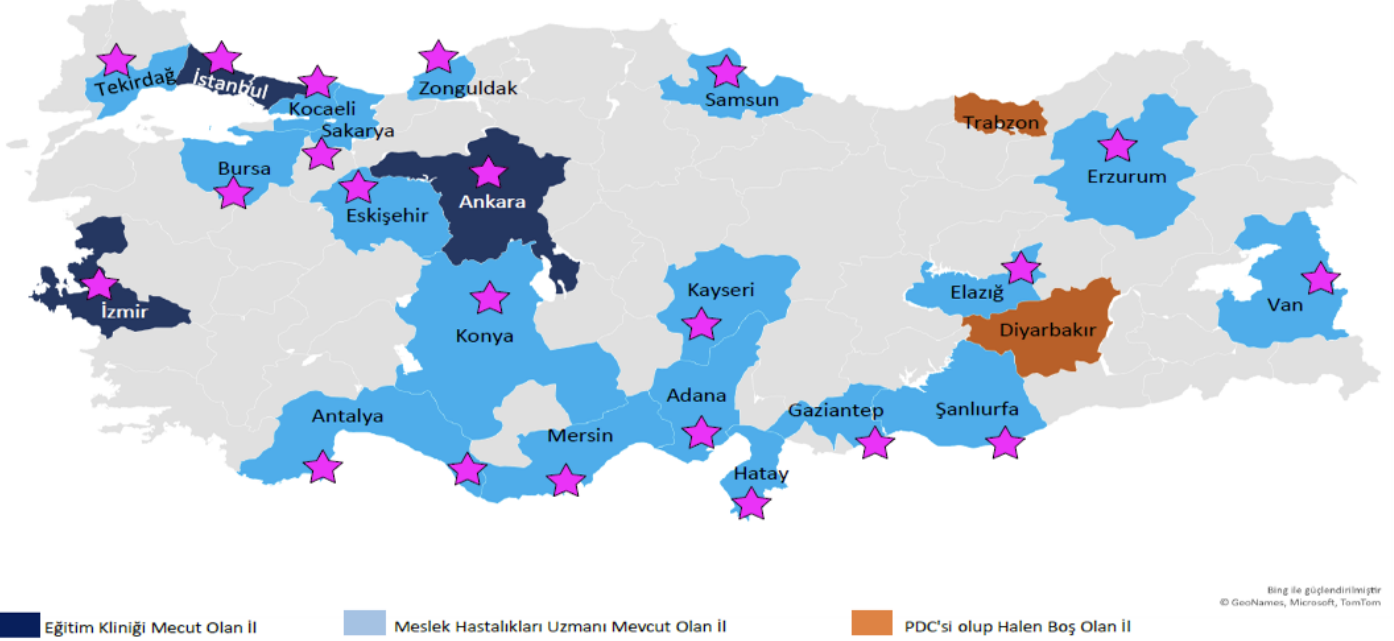
ROCK
SAFETY
Your Mission. Our Passion.

 **nar**
İŞ GÜVENLİĞİ

www.nar-isguveligi.com / info@nar-isguveligi.com / +90 (534) 455 36 66



İŞ VE MESLEK HASTALIKLARI UZMANLIĞI EĞİTİM VE HİZMET BİRİMLERİ (NİSAN-2024, V5)



DOKUZ EYLÜL ÜNİVERSİTESİ İŞ VE MESLEK HASTALIKLARI BİLİM DALI HAKKINDA

2013 yılında Türkiye'deki ilk uzmanlık öğrencilerini alan Dokuz Eylül Üniversitesi İş ve Meslek Hastalıkları Bilim Dalı 10 yılı aşkın süredir sahaya ve akademiye hizmet eden öncü kurumlardan biridir. 2013 yılından bu yana toplam on uzman mezun etmiştir ve halen beş asistanımız eğitime devam etmektedir. Bugüne kadar toplam 4000'den fazla olgu değerlendiren, onlarca İSG profesyoneli ve işveren ile buluşan birimimizde aşağıdaki başlıklarda hizmetlerimiz devam etmektedir. Halen Doç. Dr. Ayşe Coşkun Beyan ve Dr. Öğr. Üyesi Canan Demir ile eğitim ve hizmet faaliyetlerine devam eden birim hakkında ayrıntılı bilgi ve işbirlikleri için 02324129801'den bizlere ulaşabilirsiniz.

Hizmet başlıklarımız

Ulusal ilgili otoriteler ile işbirliği (mevzuat çalışmaları ve komisyon üyelikleri).

MH tanı, bildirim ve izlemi.

İşe dönüş değerlendirmesi.

İşe uygunluk değerlendirmesi.

Teletıp ile uzaktan sağlık ve eğitim hizmetleri.

İSG alanında eğitimler.

İşyerinde sağlığı geliştirme faaliyetleri (sigara bıraktırma ve obezite ile mücadele pol.)

Özel sağlık kurulu değerlendirmesi gereken durumlar açısından sağlık kurulu değerlendirmesi [yüksekte çalışma, gece çalışması, işe uygunluk değerlendirmesi (hazırlık sürecinde)]

İş sağlığı, güvenliği ve iş hijyeni konularında.

İşyeri hekimlerine ve iş güvenliği uzmanlarına danışmanlık.

İşverenlere danışmanlık.

Kimse işi yüzünden sağlığından, sağlığı yüzünden işinden olmamalıdır. Sağlıklı günler dileriz.



20-23
Kasım
2024
İstanbul
Fuar Merkezi

İSTANBUL
İŞ SAĞLIĞI VE GÜVENLİĞİ
FUARI
OCCUPATIONAL HEALTH AND SAFETY

ULUSLARARASI İŞ SAĞLIĞI ve GÜVENLİĞİ FUARI

İSTANBUL HIRDAVAT FUARI

istanbulisguvenligifuari.com

Sektörün Güçlü Ticaret Platformu!

İş Sağlığı ve Güvenliği Fuarı, sektördeki tüm paydaşları bir araya getirerek gerçek bir ticari arenanın kapılarını aralıyor. Endüstri yelpazesinde geniş bir müşteri portföyüne ulaşma fırsatı sunan fuarımız, üretim verimliliğini artırmayı hedefleyen KOBİ'lerin, Türkiye'den ve çevre ülkelerden gelen ziyaretçilerle buluşma şansı sunuyor.



10.500^{m2}
KULLANIM ALANI
ÜCRETSİZ GİRİŞ



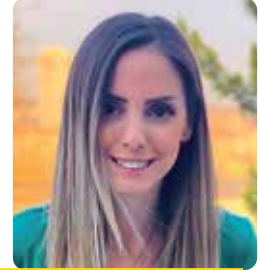
Voli



International Hardware Fair
İSTANBUL
HIRDAVAT
FUARI

NalburTeknik

Ece Ataođlu
Genel M¼d¼r Yardımcısı
İř Koruma İř G¼venliđi



Çelik Örg¼ Kesilme Dirençli Eldivenlerin Vazgeçilmez Rol¼



Keskin alet ve makinelerin güvenlik için sürekli tehdit oluşturduđu yüksek riskli çalışma ortamlarında, elleri korumak çok önemli hale gelir. Çelik örg¼ kesilme dirençli eldivenler, optimum el becerisini korurken kesilme, yaralanma ve hatta kopma riskini azaltmak için

en güvenilir çözüm olarak öne çıkmaktadır. Bu eldivenleri öne çıkaran başlıca özelliklerini řu şekilde sıralayabiliriz:

Rakipsiz kesilme direnci; çelik örg¼ kesilme dirençli eldivenler, keskin kenarlara ve bıçaklara karşı dayanıklı bir bariyer oluşturan



birbirine kenetlenen paslanmaz çelik halkalarla tasarlanmıştır. Bu yapı, elleri kesilme ve delinmelere karşı koruyarak benzersiz bir koruması sunar. Cam, metal veya keskin bıçaklarla çalışırken bu eldivenler sağlam bir savunma sağlayarak çalışanların yaralanma riskini azaltarak görevlerini yerine getirmelerine olanak tanır.

Optimum esneklik ve el becerisi; geleneksel hantal eldivenlerin aksine, çelik örgü kesilme dirençli eldivenler olağanüstü esneklik ve el becerisi sağlamak üzere tasarlanmıştır. İç içe geçmiş çelik halkalar sınırsız harekete izin vererek çalışanların küçük nesnelere kavramasını, aletleri kullanabilmesini ve karmaşık görevleri hassasiyetle yerine getirmesini sağlar. Bu esneklik, çalışanların koruyucu eldiven giyerken sağlam bir tutuş ve dokunma hassasiyetini koruyabilmelerini sağlayarak güvenlik görüşünü geliştirir ve kullanıcı memnuniyetini artırır. Geliştirilmiş konfor ve nefes alabilirlik; konfor, güvenlik ekipmanlarının istikrarlı bir şekilde

kullanılmasını sağlamada çok önemli bir faktördür. Çelik örgü kesilme dirençli eldivenler, hafif tasarımı ve nefes alabilen yapısıyla kullanıcı konforuna öncelik verecek şekilde tasarlanmıştır. Çelik ağıın esnek yapısı hava akışına izin vererek uzun süreli kullanım sırasında ellerin terlemesini veya aşırı ısınmasını önler. Konforu teşvik eden bu eldivenler, çalışanları rahatsızlık veya yorgunluk olmadan uzun süreler boyunca giymeye teşvik eder, bu da iş kazalarının önlenmesinde ciddi bir katkı sağlar.

Kesiklere ve yaralanmalara karşı direnç; çelik örgü kesilme dirençli eldivenler kesiklere karşı koruma sağlamanın yanı sıra aşınmalara, delinmelere ve hatta kopmalara karşı da direnç sunar. Eldivenlerin sağlam yapısı, güvenlikten ödün vermeden keskin nesnelere ve pürüzlü yüzeylere tekrar tekrar maruz kalmaya dayanmalarını sağlayarak direnç gösterir. Aşınma ve yıpranmaya karşı bu direnç, eldivenlerin kullanım ömrünü uzatarak hem çalışanlar hem de işverenler için uzun vadeli değer sağlar. İlk

satın alımlarda fiyatı, diğer hantal eldivenlere göre yüksek kalsa dahi, süreç sonunda ürünün kullanım ömrü dikkate alındığında, kullanıcıya ciddi bir tasarruf vaat etmektedir.

Güvenlik standartları ile uyumluluk; çelik örgü kesilme dirençli eldivenler, güvenlik standartlarına ve yönetmeliklerine uyarak endüstri gereksinimlerine uygunluk sağlar. İster imalat, inşaat, gıda işleme ister diğer yüksek riskli sektörlerde olsun, bu eldivenler kişisel koruyucu donanım (KKD) kullanımı için gerekli Avrupa normlarına uygun üretilmiştir. İşverenler, güvenlik standartlarına uygun eldivenleri seçerek işçi güvenliğine öncelik verme ve mesleki tehlikeleri en aza indirme konusundaki kararlılıklarını gösterir, yasal yükümlülüklerini de yerine getirirler.

Çok yönlü uygulamalar; çelik örgü kesilme dirençli eldivenler çok çeşitli



sektörlerde ve görevlerde kullanılabilir. Keskin nesnelere ve makinelerle çalışmaktan, gıda hazırlama ve et işlemeye kadar, bu eldivenler çeşitli çalışma ortamlarında çok yönlü koruma sağlar. Bu eldivenler, proseslerinde kesilme riski olan tüm kullanıcıların ellerini korumak için vazgeçemedikleri bir donanımdır.

Sonuç olarak çelik örgü kesilme dirençli eldivenler, tehlikeli çalışma ortamlarında güvenlik görüşünü artırmada ve el yaralanmaları riskini azaltmada çok önemli bir rol oynar. Benzersiz kesilme koruması, optimum esneklik ve gelişmiş konfor sunan bu eldivenler, çalışanların görevlerini güvenle ve hassasiyetle yerine getirmelerini sağlar. İşverenler, bu eldivenlerin kullanımına öncelik vererek, işgüçlerinin refahını koruma ve işyerinde güvenlik kültürünü teşvik etme konusundaki doğru bir adım atmış olurlar. Çelik örgü kesilme dirençli eldivenler kullanıcının eline göre farklı bedenlerde üretilmektedir ve doğru bedeni kullanmak konfor ve güvenlik açısından büyük önem arz etmektedir.

Genelde tüm eldivenler çift olarak satışa sunulmasına karşın çelik örgü kesilme dirençli eldivenler adet olarak satışa sunulmaktadır ve sağ/sol el dönüştürülerek kullanılabilir. Bunun nedeni, yapılan işin veya görevin niteliğine bağlı olarak, kullanıcının yalnızca bir elinin korunmasına ihtiyacı olabilir. Örneğin, birincil el keskin nesnelere veya makinelerle daha yakın çalışırken, kullanıcı yaralanma riskini en aza indirmek için bu eline çelik hasır eldiven giymeye öncelik verebilir.

Tüm kullanıcılara tavsiyemiz ellerini emanet edecekleri bir çelik örgü eldiven alırken mutlaka markanın güvenilirliğine, üretim yerine, Türkçe kullanım kılavuzuna sahip olup olmadığına dikkat ederken ürünün sahip olduğu CE belgesini kontrol etmeyi unutmamalarıdır.

Maden Türkiye Fuarı'nın Büyük Buluşmasına Hazır Mısınız?



**11. Uluslararası Madencilik, Tünel İnşa,
Makine Ekipmanları ve İş Makineleri Fuarı**

02-05 Mayıs 2024

Konusunda Avrasya'nın en büyük fuarı olan Maden Türkiye Fuarı için geri sayım başladı. Maden sektöründe hizmet veren yerli ve yabancı firmalardan gelen yoğun talepler üzerine alan satışı tamamlanan fuarda, ziyaretçileri 9 salon ve açık alanda 47.500m2'de 700'ün üzerinden katılımcı firma bekliyor.

Online biletinizi şimdi alın avantajlı fiyatı yakalayın

Avantajlı bilet fiyatından yararlanmak için 1 Mayıs öncesinde fuar biletinizi şimdi alın. Ayrıca telefonunuza gelen yaka kartınızı fuar girişinde okutarak kapıda zaman kazanabilirsiniz. Online biletinizi şimdi alarak hem zamandan tasarruf edin hem de indirimli bilet fırsatından yararlanın.

Daha iyi bir fuar deneyimi için web sitemizdeki katılımcı listemizi inceleyebilir, fuar alanında

görüşeceğiniz firmaları önceden belirleyerek takviminizi oluşturabilirsiniz.

Sektöre dair her şey bu fuarda

Dünyanın dört bir yanından gelen maden sektörünün öncü firmalarının en yeni ürünlerini ve teknolojilerini sergilendiği Maden Türkiye Fuarı'nda, delici makine ve ekipmanlardan kesme-yükleme-taşıma makine ve ekipmanlarına, jeolejik etüt ekipmanlarından sondaj makine ve ekipmanlarına, öğütme-kırma-eleme-ayıklama makine ve ekipmanlarından kimyasal zenginleştirme malzeme ve ekipmanlarına, iş ve işçi sağlığı ekipmanlarından jeneratörler, elektrik motorları, transformatörlere kadar her türlü ürün ve ekipmanı tek çatı altında inceleme fırsatı sunmaktadır. 2-3-4 Mayıs 2024 tarihleri arasında 10.00-18.00, 5 Mayıs 2024 tarihinde ise 10.00-17.00 saatleri arasında ziyarete açık olacak fuar için online biletinizi şimdi alın!

Umut Üşümüş
İş Güvenliği Uzmanı
Analiz İş Güvenliği YKB



Son Zamanlarda Artan İhlallerin En Büyük Sebebi: Belge İSG Süreci



Bilindiği üzere 6331 sayılı İş Sağlığı ve Güvenliği Kanunu 2013 yılında yürürlüğe girmiştir. Kanunun asıl amacı çalışanların sağlıklı ve güvenli ortamda çalışmasını sağlamak olarak açıklandı. Peki, bu ihmaller hala neden oluyor?

Devletimizin çıkarmış olduğu kanun doğrultusunda 2014 yılından itibaren tehlikeli ve çok tehlikeli sınıfta olan ve 1 sigortalı çalıştıran

işletmelere aylık iş güvenliği danışmanlık hizmeti zorunluluğu getirildi. Aynı şekilde az tehlikeli sınıfta ve 50 sigortalı çalıştıran işletmelerde kapsama girdi. Peki, amaç neydi? Firmalara danışmanlık veren iş güvenliği uzmanı ve işyeri hekimi süreci takip etsin; işverenlere rehber ve danışmanlık etsin, personellere eğitim versin ve gerekli önlemleri alması gerektiğini bildirsin vs. Yani kısacası işyerinde kaza olmaması için

sürecin takip edilip gerekli önlemlerin alınmasını sağlamak. Peki, neden hala bu durumlar ortaya çıkıyor?

Kanunumuza göre iş sağlığı ve güvenliği sürecinde yapılması gereken ve periyodik bazı kontroller var. Elektrik iç tesisat uygunluk raporu, yangın tüpü periyodik kontrol raporu, yangın tesisatı varsa kontrol raporu, makine ve tezgâh kontrolleri vs. Ancak bunları yapan yetkililer bu konuda ne kadar yetkin? Tam anlamıyla kontrolleri yapıyorlar mı? Ya da uygun fiyat olsun diye patates baskı rapor mu yapıyor? Aslında hepsi bir ihtimaldir. Bazı işverenler maalesef en uygun fiyat uğruna rapor olsun da ne olursa olsun deyip yaptırıp dosyaya koyuyor. Bazı kontrol firmaları ise yaptım bir sorun yok diyerek güven verip ancak raporu uygunsuz olarak düzenliyor; sonra işverene ihale kalıyor. Ya da hakikaten raporu uygun yazıyorlar. Çünkü raporun uygun olmadığını söylese belki işveren

sen uygun yaz ben tamamlarım diyecek. Ya da ödemeyi geciktirecek. Hepsi ayrı bir sorun. Gerçi yeni dönemde bağlayıcı olması adına taraflar arasında İSG-Kâtip sistemi üzerinden sözleşme zorunluluğu getirildi. Yalnız sadece rapor bu sorunları çözer mi? Bence çözmez.

Fiziksel muayene ve kontrollerin yapılması şart. İşe başlamadan önce gözle de olsa bir check-list şeklinde geliştirilen bir dokümanla gerekli kontrollerin günlük ya da haftalık olacak şekilde yapılıp kayıt altına alınması gerekli. Çünkü rapor 1 yıl geçerli de olsa anlık arıza ya da sorun oluşabiliyor. Bu rapor 1 yıl geçerli diye hiçbir şeye gerek yok anlamına gelmiyor. Kontrollerin düzenli yapılması ve ehil kişiler tarafından raporların oluşturulması ve eksiklerin ya da uygunsuzlukların açık bir şekilde rapora eklenmesi gerekmektedir.

Hepinize sağlıklı ve güvenli işler dilerim.



Bertan Atasever
İş Güvenliği
Anabilim Dalı



Havacılık Sektöründe İş Sağlığı ve Güvenliği: Riskleri Azaltmak için Önlemler



Havacılık endüstrisi, yüksek standartlarda güvenlik ve emniyet gereksinimleriyle tanınır. Bu gereksinimler, çalışanların ve yolcuların güvenliğini sağlamak için sürekli olarak gözden geçirilir ve iyileştirilir. Ancak, havacılık sektöründe çalışanlar için iş sağlığı ve güvenliği, sadece uçuşların güvenliğini sağlamakla

sınırlı değildir; aynı zamanda yer hizmetleri, bakım ve onarım gibi diğer alanları da kapsar.

Havacılık sektöründe iş sağlığı ve güvenliği, çeşitli risklerle karşı karşıyadır. Bu risklerin başında, yüksekten düşme, kimyasal maruziyet, gürültü ve

titreşim gibi tehlikeler gelir. Ayrıca, ağır ekipman kullanımı, iş yükü stresi, vardiya çalışması ve uzun süreli oturma gibi faktörler de çalışanların sağlığı ve güvenliği üzerinde etkilidir.

Bu riskleri azaltmak için havacılık şirketleri ve kuruluşları, çeşitli önlemler almaktadır. Bunlar arasında:

Eğitim ve Bilgilendirme: Çalışanlara iş sağlığı ve güvenliği konularında düzenli eğitimler verilmesi, riskleri tanımalarına ve önlemler almalarına yardımcı olur. Ayrıca, güvenlik prosedürleri ve acil durum planları konusunda sürekli bilgilendirme sağlanmalıdır.

Kişisel Koruyucu Donanım (KKD): Çalışanlara uygun kişisel koruyucu ekipman sağlanmalı ve bu ekipmanların düzenli olarak kullanımı teşvik edilmelidir. Bu ekipmanlar, kulak koruyucuları, göz koruyucuları, solunum maskeleri ve kasklar gibi çeşitli öğeleri içerebilir.

Ergonomik Çalışma Ortamı: Uygun ergonomik tasarımı iş istasyonları ve ekipmanlar kullanılarak

çalışma ortamının iyileştirilmesi, fiziksel yaralanmaların ve iş stresinin azaltılmasına yardımcı olabilir.

Risk Değerlendirmesi ve İyileştirme Çalışmaları: Havacılık şirketleri, işyerindeki potansiyel tehlikeleri belirlemek için düzenli risk değerlendirmeleri yapmalı ve bu tehlikeleri azaltmak için gerekli önlemleri almalıdır.

İş Sağlığı ve Güvenliği Kültürü: İş sağlığı ve güvenliği kültürünün oluşturulması ve sürdürülmesi, çalışanların bu konulara olan duyarlılığını artırabilir ve güvenli davranışları teşvik edebilir. Bu, yönetimin liderliği, çalışan katılımı ve sürekli iyileştirme çabalarını içeren kapsamlı bir yaklaşım gerektirir. Havacılık sektöründe iş sağlığı ve güvenliği, herkesin ortak sorumluluğudur. Havacılık şirketleri, çalışanların sağlığını ve güvenliğini sağlamak için sürekli çaba göstermelidirler. Ancak, çalışanlar da bu çabaları desteklemeli ve kurallara uymalıdır. Bu şekilde, havacılık sektöründe çalışanların güvenliği ve refahı korunabilir ve sektörün sürdürülebilirliği sağlanabilir.



Cemil Güzeller
A Sınıfı
İş Güvenliği Uzmanı



İSG Yorumu ve Yorumculara Bağlı Olmamalı



Son zamanlarda meydana gelen kaza ve olaylar sonucu İş Güvenliği Uzmanlarının İSG Kâtip Sözleşmeleriyle atamaları yapılan kuruluş çalışanlarıyla sınırlı olan zaman ve sorumlulukların üstünde sorumluluklar, daha doğrusu gizli yükümlülükler çıkarılmaya başlanmıştır.

Biz yasada net olarak bu konuda açıklamalar

olmadığından, bir olay ya da bir kaza durumunda, kamuoyu ve medya baskısını hisseden, etkisinde kalan yorumcuların yorumlarıyla baş başa kalıyor, suçlanıyor ve yargılanıyoruz. Bu yorumcular bilirkişilik yapan kendi meslektaşlarımız, Türk Milleti adına savlarını öne süren Savcılarımız ve kararları veren Hakimlerimiz, medyada rating yapmak için ilgili, ilgisiz her olayda İş Güvenliği

uzmanlarının sözde görüşlerini alırken aslında her adli vakanın, her kazanın içine sebep olarak iş güvenliği uzmanlarını sokmak isteyen medya, medyada görünmek için alanı olsun olmasın, bu röportajlarda yanlış bilgiler veren arkadaşlarımız.

Gerçekten yorumlarla ve 4857 sayılı iş kanununa göre böyle olur, 6331 sayılı İş Sağlığı ve Güvenliği Yasasına göre şöyle, şu yönetmeliğe göre öyle olur diye bir karmaşa yaşıyoruz. Rehberlik ve Danışmanlık görevi dışında, önerdiklerimizi yapmaya muktedirmişiz gibi yasada sorumluluğun verildiği işveren, işveren vekili gibi görülüyor. İşveren, işveren vekili gibi görülme olayı da ancak musibetlerle karşılaşılıp, bir sorumlu ve tam karşılığıyla bir günah keçisi arandığında ortaya çıkıyor.

Burada daha spesifik örneklerde vermek istiyorum. Teorik olarak belki çözebileceğimiz ancak uygulamasında sakatlıkların olabileceği durumlardan karşılaştıklarımız var. Yanıtlarını Allah korusun, bir olay durumunda yorumculardan alacağız, belki bu bir hâkim yorumu olarak bizleri de suçlayabilir, mahkûm edebilir.

- Bir özel okul düşünün yöneticisi, öğretmeni, hizmetlisi 30 çalışanı var. 500 öğrencisi var, siz İSG kâtip üzerinden 30 kişilik zamanla atalısınız, bir öğrenci kaza geçirirse
- Bir huzurevi 20 çalışan üzerinden atamanız yapılmış, 60 da huzurevinde kalan bakıma ihtiyaç duyan insan var, özel hastaneler aynı şekilde,
- Son teleferik kazasında olduğu gibi çalışan sayısının çok çok üstünde, ziyaretçi sayısının binler, on binler olduğu yerler var,
- Bir AVM düşünün, binlerce müşterisi var...

Böyle örnekleri çoğaltmak mümkün. Biz iş kazası tanımını 5510 sayılı SGK yasasına göre yapıyoruz. Yargıtay'ın bu tanımın dışında da kabul ettiği iş kazaları var. Bunun dışında farklı tanımlarda olabilir. Bu nedenle yasa ve yönetmeliklerde yorumlara yer bırakmayacak net tanımlara, net görev tanımlamalarına ihtiyaçlar var. Bunlar da İş Güvenliği Uzmanında denilirse, o zaman İSG kâtip sistemindeki çalışan sayısı ile atamanın geçersizliği de ortaya çıkıyor, ayrıca İş Güvenliği Uzmanları da süpermen değil, bu yapıdaki işyerleri için özelliğine göre yeterli mühendis ve teknik kadrolarının, sürekli acil durum personeli ve sağlık ekibinin de

hazır tutulması gerekiyor.

Yine Yasada belirtilmeyen ve boşlukta kalan karşılaşılan durumlardan bazıları

- Vergi mükellefi olup kendi mobil vinciyle çalışan, çalışanı ve dolayısı ile sgk mükellefiyeti olmayan vinç operatörlerinin eğitimleri, işe giriş muayeneleri. İSG kâtip atamaları yapılamıyor, işyeri hekimleri yok,
- Kendileri araç sahibi olan Servis Şoförleri, aynı şekilde
- Çalışan listesinde olmayan İşverenin, kendisinin de dış sahada çalıştığı durumlarda istenilen İSG Eğitim Belgesi ve İşe Giriş Muayenesi, Bu örneklerinde çoğaltılması mümkün, böyle bir durumla olumsuz bir şekilde karşılaşmamız da mümkün.

Karşılaştığımız durumları anlatırken, bizim üzerimizden yükü alın ne varsa işverene yükleyin demiyoruz. Hiçbir işverenin, çalışanın zarar görmesini, işinin durmasını, bozulmasını, kazalar nedeniyle maddi, manevi zarar görmeyi istediğini zannetmiyorum. İşyeri ziyaretlerinde iş sağlığı ve güvenliği açısından, güvenli bir işyeri olması için istediklerimiz, yasada öngörülenler ve iyileştirmeler, riski kaynağında yok etmek, tehlikeliyi tehlikesiz yada daha az tehlikeliyle değiştirmek, mühendislik önlemleri, işe ve kişiye uygun kişisel koruyucu donanımların temini, iş kazalarının ve meslek hastalıklarının oluşmasını önleyecek önlemlerin maliyeti işletmenin kısa vadede karşılayabileceklerinin çok üstünde olmaktadır. Bu iş kazalarımızın ve meslek hastalıklarının da kök nedenlerinden biridir.

İş Sağlığı ve Güvenliği risklerinin, iş kazaları ve meslek hastalıklarının da önlenmesi, hem sosyal devlet olmanın gereği, hem de bu nedenle olabilecek SGK, hastane, bakım harcamalarının azalması açısından önemlidir. Bu nedenle İş Güvenliği Uzmanlarının tespit edip önerdikleri hususlar için hazırlanacak bir raporlama listesi ile Çalışma ve Sosyal Güvenlik Bakanlığının belirleyeceği bir heyetin oluruyla işyerlerine uygun geri ödemeli, yerine göre bir kısmı hibe İş Sağlığı ve Güvenliği Kredisi kullanılmalı, kredi nakit değil, fatura karşılığı kullanılmalı ve yapılanlar kontrol edilmelidir. Böylece İş Sağlığı ve Güvenliği açısından kaynak yetersizliği de bir neden yada bahane olmaktan çıkarılmalıdır.

İki Sektör, Aynı Çatı Altında Buluşmaya Hazırlanıyor



Voli Fuar Hizmetleri tarafından düzenlenecek olan 8. Uluslararası İstanbul Hırdavat Fuarı, 20-23 Kasım 2024 tarihleri arasında İstanbul Fuar Merkezi'nin 1 numaralı salonunda gerçekleşecek. Bu fuar aynı zamanda TİGİAD'ın destekleriyle İş Sağlığı ve Güvenliği Fuarı ve konferanslarına da ev sahipliği yapacak, 10,500 metrekarelik alanda.

Uluslararası İstanbul Hırdavat Fuarı, 7. yılını kutlarken geçen yıl ilk kez gerçekleştirilen İş Sağlığı

ve Güvenliği Fuarı büyük ilgi gördü. Fuarda 100'e yakın katılımcı firma ve sektör temsilcisi yer aldı. Sektöre yönelik tüm konular ve genel başlıklar detaylı bir şekilde ele alındı. Etkinlik, sektöre değer katarak yeni ürün ve uygulamaları nitelikli ziyaretçilerle buluşturdu. Kanun kapsamındaki iş sağlığı ve güvenliği bileşenlerini aynı çatı altında toplayan fuar, katılımcı firmalar ve ziyaretçilerden tam not aldı.



Türkiye İş Sağlığı ve Güvenliği (TİGİAD) Fuarı ve Konferansları, uzman isimlerin katıldığı konferans oturumlarıyla sektör ilgililerinden yoğun ilgi gördü. İnteraktif etkileşimin en üst düzeye çıktığı konferans programı kapsamında ilk gün; ÇASGEM'in "İSG Eğitimlerinde Geleceği Yakalamak: ÇASGEM Uygulamaları ve Yüksekte Çalışma, Türkiye Taşkömürü Kurumu'nun Yeraltı Madenciligi, Arama Kurtarma ve TTK Test Analiz Hizmetleri oturumları, ikinci gün; Deprem, Yangın, Sel, Afet Hava Kirleticiler ve Solunum Koruma, İş Sağlığı ve Güvenliğinde Toksikoloji, Kapalı Alanda Çalışma Güvenliği, EKED Etiketleme Kilitleme Sistemleri ve Yönetimi oturumları ve üçüncü gün; Proses Güvenliği Yönetim Sistemleri, Risk Yönetimi Derneği'nin Makine Emniyet Uygulamaları, İSGDER'in Kimyasalların Yönetimi ve Acil Durum, İBB'nin Yerel Yönetimlerde İş Sağlığı ve Güvenliği oturumları sektör uzmanlarının görüşlerini, mevzuatları ve sektöre katkı sağlayacak konu başlıklarını yoğun katılım ile değerlendirdi.



TİGİAD desteğiyle düzenlenecek İş Sağlığı ve Güvenliği Fuarı ve konferansları, 20-23 Kasım 2024 tarihlerinde kapılarını yeniden açacak. İki fuarın aynı çatı altında gerçekleşmesi, ayrı salonlarda düzenlenmesi nitelikli ziyaretçilere daha etkili bir erişim sağlayacak. Sektör temsilcileri, doğrudan hedef ürün ve müşteri ile bağlantı kurarak işbirliklerini hızlandıracak.

Sektördeki en yeni gelişmelerin ve teknolojilerin sergileneceği daha kapsamlı bir fuar ve konferans etkinliği için 2. İş Sağlığı ve Güvenliği Fuarı, 20-23 Kasım 2024 tarihlerinde tekrar kapılarını açacak. Bu etkinlik, sektördeki gelişmeleri takip edenler için önemli bir platform olacak.

Daha fazla bilgi için www.istanbulisguvenligifuari.com adresini ziyaret edebilirsiniz.



ZÜLKÜF KARADAYI
Proje Müdürü

rytill®

**İş güvenlik
eldivenlerinde
kaliteli
çözümler**



İş Güvenlik Malzemeleri

Tel: 0 (224) 441 86 38

Faks: 0 (224) 441 41 09

satis@keskinis.com

www.keskinis.com



KAPLAMA:
Kaplamasız

ASTAR:
18-gauge
dikişsiz örgü,
UHMWPE
antistatik
iletken iplik

SERTİFİKA:
OEKO-TEX®
Standard 100



AC200

KESİLME KORUMASI VE ANTİSTATİK

Yeni AC200'de 18-gauge dikişsiz örgü, UHMWPE iletken iplikli ve kesilmeye dirençli astar bulunur. Doğal kauçuk lateks içermez ve dokunmalı ekran uyumludur.

AVANTAJLAR:

- ANSI KESİM D/A4
- Nefes alabilir
- Antistatik astar
- Hafiftir
- Dokunmalı panel uyumluluğu
- Ele uygun form
- Doğal Kauçuk Lateks içermez

UYGULAMALAR:

- Otomotiv sanayii ve hizmetleri
- Elektrikli parça ve aksam işleri
- Mekanik ve mühendislik
- Zorlu parça tutuşları
- Cam ve pencere işleri
- Yağ kaplı parçaların hafif montajı
- Kimyasal tankının temizlenmesi
- Mikroelektronik
- Yarı-iletkenler
- Entegre devreler

KAPLAMA:
Mikrogözenekli
nitril

ASTAR: 18-gauge
dikişsiz örgü,
UHMWPE
antistatik iletken
iplik

SERTİFİKA:
OEKO-TEX®
Standard 100

KAVRAMA:
S-şekilli avuç içi
sonlandırma



AC800

KESİLME KORUMASI VE ANTİSTATİK

18G UHMWPE / Naylon / PEster astar üzerinde S-şekilli sonlandırmayla birlikte mikro-gözenekli nitril avuç içi kaplaması; ESD ve dokunmalı ekran uyumu, silikondur ve parmak izi bırakmaz.

AVANTAJLAR:

- ANSI KESİM D/A4
- Nefes alabilir
- Antistatik astar
- Hafiftir
- Aşınmaya karşı dirençli
- Ele uygun form
- Doğal Kauçuk Lateks içermez

UYGULAMALAR:

- Otomotiv tamir ve bakım
- Zorlu parça tutuşları
- Yağ kaplı parçaların hafif montajı
- Mekanik ve mühendislik
- Cam ve pencere işleri
- Kimyasal tankının temizlenmesi
- Alevlenebilir tozun doldurulması
- Elektrikli parçaların montajı

KAPLAMA:
Poliüretan
avuç içi

ASTAR:
Paslanmaz
çelik, HPPE
ve polyesterli
13-gauge
dikişsiz örgü

KAVRAMA:
Pürüzsüz



XC500

KESİLME KORUMASI

Yeni ve çok hafif XC500, A5/TDM-E kesilme dirençli, dikişsiz örgü ile çeşitli endüstriyel uygulamalarda kullanılabilen, dayanıklı, aşınmaya karşı dirençli poliüretan avuç içini biraraya getiriyor.

AVANTAJLAR:

- ANSI'ye göre A5/TDM-E KESME SEVİYESİ
- Esnek
- Hafiftir
- Artırılmış el becerisi
- Ele uygun form
- Doğal Kauçuk Lateks içermez

UYGULAMALAR:

- Ağır ekipman çalışmaları
- Mekanik ve mühendislik
- Yüksek düzeyde kesilme riskiyle bakım ve onarım
- Cam ve pencere işleri
- Kesme aleti kullanımı



İş Güvenlik Malzemeleri

Dilan Sarıgöl
Umut İş Güvenliği
İSG Koordinatörü



İş Sağlığı ve Güvenliğinde Yangın Tehlikesi



İş Sağlığı ve Güvenliği sektörü, çalışanlara daha güvenli çalışma ortamları sunmak ve beraberinde üretimin güvenliğini aynı zamanda devamlılığını sağlamak amacıyla firmalara eğitim ve danışmanlık hizmetleri vermektedir. Her sektörün içerisinde barındırdığı tehlike ve riskler var; tedbirler ve önlemler

dâhilinde bunların önüne geçmek mümkündür. Peki, tedbir ve önlemlerden kasıt sadece toplu ve kişisel koruyucu önlemler midir? Elbette sadece bunlarla sınırlı değildir. İş güvenliği uzmanları çalışanların tehlike sınıflarına ve çalışan sayılarına göre belirli süreler ile çalışanlara eğitim vermek zorundadırlar.

6331 sayılı İş Sağlığı ve Güvenliği kanunu 12. Madde kapsamında çalışanların risklere ve tehlikelere karşı derhal bilgilendirilmelidir, şeklinde bir ibare yer almaktadır; bu madde kapsamında ilk yardım, doğal afetler ve yangınla mücadele gibi başlıklar mevcuttur.

Yangınla mücadele başlığını ele alırsak; yakın zamanda çok fazla yangın haberleri karşımıza çıkmaktadır. Yangının sebebi, sadece ısı, oksijen ve yanıcı madde midir? Tabiki de değildir, yangının çıkmasına sebep olan bilgisiz ve tecrübesiz çalışanlar, yangın tehlikesini hafife alan işverenler ve her daim yangının küçük bir kaza olarak görülme algısı bize yangının diğer sebeplerini de göstermektedir. Türkiye’de büyük felaketler yaşanmadıkça iş sağlığı ve güvenliği hizmetinin önemi maalesef anlaşılmamaktadır. Oysaki bir nimet gibi biz iş uzmanlarından alınan bir hizmet var ve bunu sonuna kadar değerlendirmek işverenin ve çalışanın hakkıdır. Yangın, her zaman önlenmesi zor ve büyük bir olaydır. Büyük ve zor olması engellenemez olduğu anlamına gelmemektedir. Büyük bir sorumluluk, çaba ve soğukkanlılık gerektirir. Çalışanlara eğitimler

verilirken; yangın tüplerinin nasıl kullanılacağı, ufak bir kıvılcımın nasıl büyük felaketlere yol açtığını, yangının oluşma sebeplerini, acil durum ekibini kurarken veya destek elemanlarını seçerken görevlerini onlara aşlamayı ve belirli periyodlar ile tatbikatlar vs. yaparak aslında yangına karşı epey bir ön savunma halinde olabiliriz.

Eğitim ve tatbikatlar ile çalışanlarda farkındalık oluşturmak gereklidir; çünkü verilen eğitimleri ve yapılan tatbikatları, karşısına çıkacak olay karşısında bir ön hazırlık gibi değerlendirir, böylelikle uygulama boyutuna geçebilirler. Günümüzde bu denli tedbir ve önlemler varken ve bu kadar ulaşılabilirken biz bunları en iyi şekilde değerlendirerek yangın veya başka kazalara karşı her zaman bir kalkan olarak kullanabiliriz. Uzun lafın kisası her şey yerine gelebilir fakat can yerine gelmez. Yangın çabuk büyüyen ve ciddi hasarlar bırakan bir felakettir bu yüzden çalışanlara bu konularda farkındalık yaratacak eğitimler ve tatbikatlar bizlerin görevleri kapsamındadır ve bunları değerlendirip uygulamaya konulmasını sağlamak işverenlerin görevidir.



Şevket Gölük
Enerji ve İş Gv. Uzmanı
Gazeteci & Yazar



Yksek-Orta Gerilim Dađıtımında İş Sađlıđı ve Gvenliđi

Dnyamızda var olan enerji trlerinden olan elektrik dnyada en yođun olarak kullanılan enerji trdr. Elektrikliğin gnlk yařantımızda ve temel ihtiyaçlarımız olarak deđerlendirebileceđimiz birçok cihaz ve alanda kullanılmaktadır.

Elektrik retmek iin farklı yntemler bulunmaktadır. Yntem olarak kmr, dođal gaz gibi fosil yakıtlar olduđu gibi nkleer elementlerde elektrik retiminde kullanılmaktadır.

Enerji santralleri yardımıyla elde edilen elektrik transformatr yardımıyla elektrikliğin voltajını (basıncını) 380 kilovoltla ykseltmekte, bylece elektrik akımı uzak yerlere tařınmaya uygun hale

gelmektedir. Voltajı ykseltilmiř elektrik daha sonra "yksek gerilim hatları" adı verilen iletim hatları yardımıyla ok uzak mesafelere tařınabilmektedir. İletim hatları yardımıyla kullanılacağı yere ulařan elektrik bu sefer trafo merkezlerine (voltaj indirici istasyonlara) sokularak, elektrikliğin voltajı nce 380 kilovolttan 154 kilovoltla, daha sonra da 154 kilovolttan 34,5 kilovoltla indirilmekte ve yerleřim alanlarına gnderilmektedir. Yerleřim alanlarına ulařan elektrik akımı evlerimize gelmeden nce son olarak dađıtım transformatrleri girmekte ve 34,5 kilovoltluk voltaj bir kez daha dřrlerek 0,4 kilovoltla indirilmektedir. Bylece elektrik evlerimizde kullanılabilir hale gelmiř olmaktadır.



YKSEK-ORTA GERİLİM DAĐITIMINDA İŐ SAĐLIĐI VE GVENLİĐİ

Dünyamızda sanayileşme ile birlikte artan enerji ihtiyacı neticesinde elektrik üretim, iletim ve dağıtım tesislerinin de kapasiteleri artırılmaktadır. Teknolojik gelişmelerin bir neticesi olarak güvenlik ihtiyacı da giderek artmaktadır. Yüksek ve orta gerilim elektrik tesislerinin bileşenlerini oluşturan iletim hatlarında, direklerde ve trafo merkezlerinde; aşırı akım, aşırı gerilim, yüksekten düşme, elektrik çarpmaları, patlama, yangın gibi riskler bulunmaktadır. Tesis güvenliği noktasında topraklama işlemleri yapılmakta, koruma teçhizatları kullanılmaktadır. Ayırıcılar, kesiciler, parafudurlar, izolatörler, sigortalar ve koruma topraklamaları gibi teçhizatlar aşırı gerilim ve aşırı akım risklerine karşı tesisi ve görevli personeli koruma altına almaktadır.

Direklerde, iletim hatlarında, güç trafolarında ve trafo binalarında topraklamanın sağlanması gerekmektedir. Tesiste alınan bu güvenlik

önlemlerinin yanı sıra çalışanların da dikkat etmesi gereken hususlar vardır. Çalışanlar çalışmalardan önce gerilim kesilmesini sağlamalı, işin niteliğine göre yüksekten düşmeye veya elektrik çarpmasına karşı koruyucuları kullanmalı, uyarı ve ikaz levhalarına dikkat etmelidir. Gaz, yağ veya boya ile ilgili çalışmalarda işin niteliğine göre gerekleri önlemleri almalı talimatlara uygun davranmalıdır. Hem tesis bazında hem de çalışan bazında gerekli önlemler alındığında yüksek ve orta gerilim elektrik iletiminde hem iş kazası sayısının hem de ölümlü iş kazası sayısının düşürülmesi sağlanacaktır. Elektrik çarpması sonucu insan vücudundan geçen elektrik akımının şiddeti ve insanın çarpılmaya mahsur kalacağı zamana göre insan sağlığına etkisi çok büyük olabilir. Laboratuvar şartlarında alternatif akımla insanlar üzerinde yapılan deneylere göre sonuçlar Tablo1’de detaylı olarak gösterilmiştir.

50 Hz’lik akım şiddeti	İnsan vücudundaki tesirler
1 mA	Hissedilebilir
2 - 4 mA	Parmaklarda sinirler titreşir.
5 - 7 mA	Kolda hafif kramp his edilir.
10 - 15 mA	Tutulan cisim henüz bırakılabilir.
19 - 22 mA	Çok acı duyulur, tutulan cisim bırakılamaz
30 mA	Şiddetli acılar duyulur, eller çalışamaz olurlar
50 - 100 mA	Ölümlü sonuçlanır.
1 - 10 A	Yanmalar baş gösterir.



Tablo 1 : Alternatif akımın (50 Hz) insan vücudundan geçtiğinde yaptığı tesirler

Buradan anlaşıldığına göre, insan vücudundan en fazla 10 – 15 mA mertebesinde bir akımın geçmesine müsaade edilebilir. İnsan hayatı için tehlikeli akım sınırı 30 – 50 mA olup eğer insan vücudundan 50 – 100 mA kadar bir akım geçecek olursa, olay mutlaka ölümlü sonuçlanır. Zira bu mertebedeki bir akımın kalp üzerinden geçmesi sonucu 3- 4 dakika gibi bir süre beyin kanla

beslenemezse, hayati merkezler harap olarak ölüm baş gösterir.

Yüksek ve orta gerilim tesislerinde taşınan voltaj değeri çok yüksek olduğundan yapılacak bakım-onarım çalışmaları sırasında çalışanların hayatının korunması açısından mutlaka alınması gereken önlemler aşağıdaki şekildedir.

Gerilimin kesilmesi: Bakım ve onarım yapılacak yere enerji sağlayan tüm kesicilerin açılması ve bunlara ait ayırıcılar ile ayırma işleminin emniyet altına alınması gerekir.

Tekrar gerilim verilmesinin önlenmesi: Gerilimin kesilmesi için açılmış olan kesici ve ayırıcıların bir başkası tarafından yanlışlıkla kapatılmasını önlemek üzere gerekli önlemlerin alınmış olması gerekir. Bu maksatla, bu aygıtların varsa tahrik ve kumanda kilitleme düzenleri kilitlenebilmeli, aygıtların üzerine “kapamak yasaktır”, “hat üzerinde çalışılıyor” gibi yazılar asılmalıdır.

Çalışılacak yerde gerilim olmadığının kontrolü: Tesislerin bir bölümünde çalışma yapmak için gerilimin kaldırılması gerekiyorsa, devre kapama ve açmalarının belirli bir zamanda yapılacağını bildirmek yeterli değildir. Çalışılacak yeri besleyen tüm kesicilerin açılmış olmasına rağmen söz konusu tesis bölümünün gerilim altında olup olmadığı gerekli ölçü veya gösterge cihazları ile denetlenmeli ve denetleyen kimse gerilim olmadığı kanısına vardıldıktan sonra çalışmaya başlanmalıdır. İş bittiğinde çalışanların tehlikeyle karşılaşmayacakları garanti altına alındıktan sonra iletim tesislerine enerji verilmelidir.

Çalışılan bölüme yakın yerlerde, işletme esnasında gerilim altında bulunması gerekli başka bölümler varsa, bu bölümlerdeki gerilimli kısımlara dokunmayı önleyecek önlemler alınmalıdır.

Kısa devre etme ve topraklama: Gerilimi kesilmiş yüksek gerilim tesislerinde çalışılacaksa, çalışılacak bölüm önceden topraklanmış olan bir düzenek üzerinden kısa devre edilecektir. İşletmelerin sorumlu kimseleri, iş süresince çalışanların tehlikeyle karşılaşabileceği hiçbir devre kapama işlemi yapılmamasını sağlayacaktır. Kısa devre ve topraklama, ancak bütün çalışmalar bittikten ve bunları yapanların hepsine haber verildiği kesin olarak öğrenildikten sonra kaldırılabilir.

Yüksek ve orta gerilim elektrik iletim hatlarında yapılan çalışmalarda dikkat edilmesi gereken kuralları şu şekilde sıralayabiliriz:

Yüksek ve orta gerilim tesislerinde çalışmalara başlamadan önce, üzerinde çalışılacak tesisata

enerji vermesi muhtemel olan, her gerilimdeki kesici ve ayırıcıların açık durumda olmaları sağlanmalı ve çalışma süresince bu durumu koruyacak önlemler alınmalıdır.

Kişiler, görev veya çalışma güzergâhı haricindeki iş yeri ünitelerine izinsiz girmemelidir.

Yetkili amirin bilgisi dışında tehlike uyarı levhaları ile kartların yerleri değiştirilmemelidir.

Çalışma sahasında uyarı ve tehlike levhalarına kesinlikle uyulmalıdır.

Bütün çalışmalar tesis, işletme ve bakım talimatları doğrultusunda yapılmalıdır.

Teknik personelin iş elbiseleri ve diğer güvenlik malzemeleri yapılacak işe uygun olmalıdır.

Koruyucu tertibatın kaldırılmasını gerektiren hallerde; bakım ve onarım işlerinin yapılabilmesi için makine durduktan ve onarım işlerinden sorumlu olanlardan izin alındıktan sonra koruyucu tertibat kaldırılmalı ve uygun şekilde tekrar yerlerine konulup konulmadığını kontrol etmelidir. İşyerlerinde tesisat durdurulmadan yapılması gereken bakım ve onarım işleri, yetkili amir gözetiminde ve güvenlik tedbirleri alınarak yapılmalıdır.

Yapılan bütün bakım - onarım - işletme çalışmalarında, yapılacak iş güvenliği tedbirleri teyide (kayda) bağlanmalıdır.

Gezici ekiplerde sabit iş güvenliği ve ilk yardım malzemeleri her an kullanmaya hazır halde bulundurulmalıdır.

İnsanların ve araçların gelip geçmesine engel olan çalışma yerlerinde şerit, ikaz levhaları ile gerekli emniyet önlemleri alınmalı, gerektiğinde ilgili kuruluşlarla işbirliği yapılmalıdır. Özellikle yollarda yapılacak çalışmalarda uygun yerlere üzerinde “DİKKAT! ÇALIŞMA VAR” yazılı levhalar asılmalıdır. Trafiğin bir müddet için kesilmesi gerektiğinde, kırmızı bayraklı bir işaretçi personel bulundurulmalıdır. Gece çalışma yapılacak ise kırmızı bayraklar, ışıklı işaretlerle değiştirilmeli ve levhaların okunaklı durumda kalmaları sağlanmalıdır.

Son söz olarak şunu yazabilirim, enerji sektöründe yüksek-orta gerilim dağıtım işi yüksek riskli işler sınıfında olup iş sağlığı ve iş güvenliği kurallarına uyulması hayati önem taşır.



20-23
Kasım
2024
İstanbul
Fuar Merkezi

İSTANBUL
İŞ SAĞLIĞI VE GÜVENLİĞİ
FUARI
OCCUPATIONAL HEALTH AND SAFETY

ULUSLARARASI İŞ SAĞLIĞI ve GÜVENLİĞİ FUARI

İSTANBUL HIRDAVAT FUARI

istanbulisguvenligifuari.com

Sektörün Güçlü Ticaret Platformu!

İş Sağlığı ve Güvenliği Fuarı, sektördeki tüm paydaşları bir araya getirerek gerçek bir ticari arenanın kapılarını aralıyor. Endüstri yelpazesinde geniş bir müşteri portföyüne ulaşma fırsatı sunan fuarımız, üretim verimliliğini artırmayı hedefleyen KOBİ'lerin, Türkiye'den ve çevre ülkelerden gelen ziyaretçilerle buluşma şansı sunuyor.



10.500^{m2}
KULLANIM ALANI
ÜCRETSİZ GİRİŞ



Voli



International Hardware Fair
İSTANBUL
HIRDAVAT
FUARI

NalburTeknik

Doruk Türkuçar
IST Safety Ltd
Export Director



Patlayıcı Ortamlar İçin Exproof Acil Güvenlik Duşları

Potansiyel olarak patlayıcı atmosferlerin sürekli bir risk oluşturduğu ortamlarda, exproof acil güvenlik duşlarının uygulanması sadece bir önlem değil, aynı zamanda kritik bir gerekliliktir. Avrupa normlarına uygun şekilde sıkı ATEX (Atmosphères Explosibles) yönetmeliklerine uyumlu olarak tasarlanan bu özel acil güvenlik duşları, tehlikeli koşullarda çalışan personelin güvenliğini sağlamak için hayati bir rol oynar. Bu zorunluluk, kara ve denizdeki petrol ve gaz operasyonları, deniz araçları, rafineriler, petrokimya, gıda işleme, ilaç, yangın söndürme, su arıtma ve gaz dağıtım gibi birçok endüstride geçerlidir.



ATEX Ekipman Direktifi 2014/34/AB, potansiyel olarak patlayıcı atmosferlerde kullanılan elektrikli ve mekanik ekipmanlar için kuralları belirler. Bu direktife göre, Avrupa Birliği'nde patlayıcı atmosferlerde kullanılmak üzere satılan ekipmanlar ATEX uyumlu olmalıdır.

Patlayıcı atmosfer, patlayıcı, yanıcı veya yanıcı gazlar, buharlar veya tozların havayla karışarak patlayıcı bir konsantrasyona ulaştığı bir alanı ifade eder. Patlayıcı bir atmosferin oluşması ve bir tehlike oluşturması için üç unsur bir araya gelmelidir:

- A. Patlayıcı madde: Patlayıcı, yanıcı veya yanıcı gazlar, buharlar veya tozlar
- B. Hava (Oksijen)
- C. Enerji: Bir kıvılcım veya patlamaya neden olabilecek bir güç kaynağı.

Bu enerji, elektrik arki ve kıvılcımlar, sıcak yüzeyler (statik ısı nedeniyle patlama), mekanik sürtünmeden kaynaklanan kıvılcımlar, her türlü statik elektrik, sıcak gazlardan açık alev, adyabatik basınç (şok dalgaları), yıldırım çarpması, elektrikli hava koşulları, dış akımlar, ultrasonik ses dalgaları, radyo dalgaları, mikrodalga, kızılötesi ışık, görünür ışık (770 nm

ile 390 nm arasındaki elektromanyetik dalgalar), ultraviyole ışınlar, X ışınları, gama ışınları ve belirli kimyasal reaksiyonlar şeklinde tezahür edebilir.



Kuzey Amerika'da, potansiyel olarak patlayıcı atmosferlerde kullanılan ekipmanlar için standartlar Ulusal Elektrik Kuralları (NEC) ve Ulusal Yangından Korunma Derneği (NFPA) tarafından belirlenir. Özellikle, tehlikeli yerler için, NEC "Class (Sınıf)," "Division (Bölüm)," ve "Group (Grup)" sınıflandırmalarını tanıtarak risk derecesini ve mevcut tehlikeli malzeme türünü belirtir. Sınıf, tehlikeli maddenin türünü belirtir, Bölüm malzemenin mevcut olma olasılığını belirtir ve Grup benzer özelliklere sahip maddeleri daha da kategorilendirir. Örneğin, Sınıf I yanıcı gazları, buharları veya sıvıları, Sınıf II tutuşturucu tozu ve Sınıf III tutuşturucu lifleri ve uçanları içerir. Bölüm, tehlikeli maddenin sürekli veya aralıklı olarak normal işletme koşullarında mevcut olduğu alanlar için Bölüm 1 olarak belirlenir ve tehlikeli madde işlendiği, işlendiği veya depolandığı ancak normalde yanıcı konsantrasyonlarda bulunmadığı alanlar için

Bölüm 2 olarak belirlenir. Bu sınıflandırma sistemi, patlayıcı atmosferlerle ilişkili riskleri azaltmak için elektrikli ve mekanik ekipmanların uygun seçimini ve kurulumunu sağlar, çeşitli endüstriyel ortamlarda yüksek bir güvenlik seviyesi sağlar.

Acil güvenlik duşları ve göz/yüz yıkama ekipmanlarının etkinliğini ve yetkinliğini sağlamak için belirli standartlar belirlenmiştir. Avrupa'da, EN 15154 standardı çeşitli acil ekipmanların gereksinimlerini tanımlar:

EN 15154-1: Laboratuvarlar için tesisata bağlı vücut duşları

EN 15154-2: Tesisata bağlı göz yıkama üniteleri

EN 15154-3: Tesisata bağlantılı olmayan vücut için güvenlik duşu

EN 15154-4: Tesisata bağlantılı olmayan göz için güvenlik duşu

EN 15154-5: Acil güvenlik duşları. Laboratuvarlar dışındaki siteler için vücut duşları (Sınıf I, II, III)

EN 15154-6: Acil güvenlik duşları. Laboratuvarlar dışındaki siteler için tesisata bağlı çoklu püskürtmeli vücut duşları (Dezenfeksiyon Duşları)



Kuzey Amerika'da, ANSI/ISEA Z358.1-2014 standardı acil ekipmanların gereksinimlerini ve yetkinliklerini, Orta Doğu ve Avrupa dışındaki ülkelerde geniş çapta kabul edilen bir şekilde tanımlar. Bu standartlarda dikkate değer bir farklılık bulunmaktadır: EN hem göz hem de yüz duşlarını kapsarken, ANSI/ISEA ikisini ayırır. Önemli bir şekilde, ANSI standartlarına uygun bir acil duş, Amerika Birleşik Devletleri'nde İş Sağlığı ve Güvenliği İdaresi (OSHA) gereksinimlerine uygun olarak kabul edilir.

ANSI standardı ayrıca acil duşlar için belirli su akışı hızı kılavuzları sağlar, bunların dekontaminasyon sürecinde etkili olmasını sağlar. Örneğin, sürekli su akış hızları 15 dakikalık bir süre için net bir şekilde belirlenmiştir: vücut duşları için 75.7 l/dak, göz

yıkamaları için 1.5 l/dak ve göz/yüz yıkamaları için 11.4 l/dak. Önemli bir şekilde, bu akış hızları, hem vücut duşunun hem de göz veya göz/yüz yıkamasının aynı anda çalıştırıldığında bile korunmalıdır.

Tüm işyerlerinin güvenilir bir su şebekesine erişimi olmadığını kabul ederek, ana su kaynağına bağlı acil duşlara güvenme ihtiyacı, kullanıcı gereksinimlerini karşılamada yetersiz kalabilir. Sonuç olarak, ANSI standardında belirtilen 15 dakikalık sürekli su akışını sağlayabilen bir su deposu ile donatılmış acil duşların entegrasyonu, dekontaminasyon sürecinin güvenliği ve etkinliğini sağlamak için temel bir önem taşır. Bu stratejik iyileştirme, çeşitli ve zorlu ortamlarda faaliyet gösteren işyerleri için mükemmel bir çözüm sunar.



Tehlikeli Ortamlarda Ekipmanlar için Ana Standartlar

ATEX Patlayıcı Atmosferler İçin Duş Uyumlu (2014/34/AB): ATEX, Avrupa Birliği içinde bir direktif olup, potansiyel olarak patlayıcı atmosferlerde kullanılan ekipmanlar için güvenlik standartlarını belirlemede önemli bir rol oynar. Acil güvenlik duşları söz konusu olduğunda, ATEX yönergelerine uyuma önem verilmelidir, bu da bu kritik cihazların

patlayıcı atmosferlerin olduğu alanlarda kullanım için titizlikle tasarlandığı ve inşa edildiği anlamına gelir. ATEX uyumluluğu, acil güvenlik duşlarının, uçucu maddelerle veya gazlarla çalışan personel için vazgeçilmez koruma sağladığını belirler. Temel amaç, patlayıcı alanlarda kıvılcımın ve patlamanın risklerini önlemektir ve potansiyel olarak patlayıcı atmosferlere maruz kalan çeşitli bölgelerde güvenliğe olan bağlılığı vurgular.



DERNEĞİMİZE ÜYE OLMAK İSTER MİSİNİZ?

1999 Yılından İtibaren İş Güvenliği ve İş Sağlığına
Yönelik Kişisel Koruyucu Malzemeler;

◆ Üreten

◆ İthal Eden,

◆ Pazarlayan,

◆ Eğitim ve Danışmanlık Hizmeti Veren

◆ İş Adamları Arasında Bir Köprü Oluşturarak
Bir Araya Getiren,

◆ Merkezi İstanbul'da,

◆ Üyeleri Türkiye Genelinde Bulunan

◆ Bir Sivil Toplum Örgütüdür...

◆ **Firmanıza Farklı
Bir Çok Açıdan
Fayda Sağlayın**

◆ **Sektörün Gelişmesine
Aracı Olun**

◆ **Sektördeki Gelişmelerden
Bilginiz Olsun**



TEL&FAX 0212 367 49 67 0212 297 03 30

EMAIL tigiad@tigiad.org.tr

ADRES Plaza Cubes Office Büyükdere Cd.
Kırgülü Sok. Metrocity AVM, D Blok
No:4 K:4 PK:34394 Levent / İSTANBUL

Üyelik Başvurusu İçin
Lütfen Bizimle
İletişime Geçin



Emre Metin
Strateji ve İş Geliştirme
Direktörü



Avrupa Birliği Perspektifinden Kişisel Koruyucu Donanımlar (KKD) Aracılığıyla İş Sağlığı ve Güvenliğinin Geliştirilmesinde Uygunluk Değerlendirmesinin Rolü



Giriş

Modern iş yerlerinin çeşitli ve genellikle tehlikeli ortamlarında, Kişisel Koruyucu Donanım (KKD) çalışanların güvenliği ve sağlığı için çok önemlidir. Ağır endüstriyel ortamlardan laboratuvar ortamlarına kadar, kask, koruyucu eldiven, göz

siperi ve iş ayakkabısı gibi KKD'lerin doğru kullanımı, bireyleri potansiyel risklerden korumak için çok önemlidir. Bu ekipmanın en yüksek güvenlik ve etkinlik standartlarına uymasını sağlamak, sıkı AB yönetmelikleri ve zorunlu uygunluk değerlendirme süreci tarafından yönetilmektedir.



Bu düzenleyici çerçevenin merkezinde, bir ürünün AB güvenlik, sağlık ve çevre koruma standartlarına uygunluğunu gösteren bir mühür olan CE işareti yer almaktadır. Bu işaret sadece bir sembol değil, üreticilerin ürünlerinin bu kritik alanlarda Avrupa pazarının tüm yasal gerekliliklerini karşıladığına dair bir beyandır. Bu sertifikayı elde etme ve sürdürme süreci, KKD'nin tasarlandığı koşullara dayanabilmesini ve beklenen koruma seviyesini sağlayabilmesini sağlayan titiz ve sistematik değerlendirmeleri içerir.

İşletmeler için bu standartlar pazara erişim ve tüketici güveni için çok önemlidir. Kullanıcılar için ise koruyucu donanımın etkin bir şekilde çalışacağına dair güvence sağlayarak işyerinde yaralanma riskini azaltır. Dolayısıyla, AB düzenlemeleri ve uygunluk değerlendirme süreci, iş sağlığı ve güvenliği dinamiklerinde temel bir rol oynamakta ve Avrupa ve ötesinde çalışanları koruma taahhüdünü sürdürmektedir.

KKD Yönetmeliğinin Arka Planı

Avrupa Birliği'nde Kişisel Koruyucu Donanım (KKD) için düzenleyici ortam, AB Yönetmeliği (AB

2016/425'te kapsamlı bir şekilde özetlenmiştir. Bu yönetmelik, 21 Nisan 2018 tarihinde yürürlüğe girerek eski 89/686/EEC sayılı Direktifini yerini almış, kullanıcı güvenliğini artırmaya ve tüm üye ülkelerde KKD gerekliliklerini standartlaştırmaya yönelik önemli bir değişime işaret etmiştir. Yönetmelik, AB içinde satılan tüm KKD'lerin sıkı güvenlik ve sağlık standartlarına uymasını sağlayarak, işyeri güvenliğinin çeşitli ve çoğu zaman titiz taleplerini karşılamak üzere tasarlanmıştır.

AB Yönetmeliği (EU) 2016/425 KKD'leri, yüzeysel hasara karşı koruma sağlayan bahçe eldivenleri gibi minimal risklerden, ölümcül tehlikeye veya geri dönüşü olmayan zararlara karşı koruma sağlayan düşmeyi durdurma sistemleri veya solunum koruyucu cihazlar gibi karmaşık risklere karşı koruma sağladıkları risk düzeyine göre üç farklı gruba ayırmaktadır. Bu sınıflandırma, her bir KKD türünün piyasa dağıtımı için güvenli kabul edilmeden önce geçmesi gereken gerekli uygunluk değerlendirme prosedürlerinin netleştirilmesine yardımcı olur.

Bu yönetmeliğin kilit yönlerinden biri, ürünlerin piyasaya sürülmeden önce uygunluğunu



değerlendirmek üzere AB ülkeleri tarafından belirlenen Onaylanmış Kuruluşların zorunlu katılımıdır. Bu kuruluşlar, KKD'nin tasarım, üretim ve işlevsel yetenekler gibi hususlara odaklanarak ilgili tüm AB gerekliliklerini karşıladığını doğrulamaktan sorumludur. Yönetmelik ayrıca KKD'nin izlenebilirliğini vurgulamakta ve tüm ürünlerin üretim ve dağıtım zincirleri açısından izlenmesini kolaylaştırmak için açıkça işaretlenmesini zorunlu kılmaktadır.

Uygunluk için yüksek standartlar belirleyerek ve titiz değerlendirme süreçleri sağlayarak, AB Yönetmeliği (EU) 2016/425 sadece kullanıcıların sağlık ve güvenliğini korumayı değil, aynı zamanda ürünlerin hem etkili hem de güvenilir olmasını sağlayarak KKD pazarında güveni artırmayı amaçlamaktadır. Bu, çeşitli sektörlerde daha güvenli bir çalışma ortamının teşvik edilmesi ve Avrupa çapında milyonlarca çalışanın refahının artırılması açısından çok önemlidir.

Avrupa Birliği için Uygunluk Değerlendirmesine Detaylı Bakış

Uygunluk değerlendirmesi, Kişisel Koruyucu Donanımın (KKD) belirlenmiş AB yönetmeliklerine

uygunluğunu sağlamak için gereken sistematik bir süreçtir. Bu çok yönlü süreç, KKD'nin hem tasarım hem de üretim kalitesini doğrularak mesleki tehlikelere karşı gerekli koruma seviyesini sağlamasını temin eder. KKD için uygunluk değerlendirmesi, her biri ekipmanın güvenlik standartlarını titizlikle test etmek ve doğrulamak için tasarlanmış birkaç kritik adım ve modül içerir.

Kişisel Koruyucu Ekipman (KKE) için gerekli olan uygunluk değerlendirme seviyesi, potansiyel risk ve uygun olmayan KKE'nin neden olabileceği zararın ciddiyeti ile bağlantılıdır.

AB Yönetmeliği (EU) 2016/425 KKD'yi üç risk kategorisine ayırmaktadır:

Kategori I, Kategori-I'e dahil olan kişisel koruyucu donanımların belgelendirilmesi, Kişisel Koruyucu Donanım Yönetmeliğinin 10 uncu maddesinde belirtildiği şekilde, üreticinin sorumluluğu olarak, AT uygunluk beyanı düzenlemesi esasına göre yapılır.

Kategori II, Kategori-II'ye dahil olan kişisel koruyucu donanımların belgelendirilmesi, Kişisel Koruyucu Donanım Yönetmeliğinin 9 uncu maddesinde belirtildiği şekilde, onaylanmış kuruluş tarafından model kişisel koruyucu donanım için AT tip

inceleme belgesi düzenlendikten sonra, üretici tarafından AT uygunluk beyanı düzenlenmesi esasına göre yapılır.

Kategori III, Kategori-III'e dahil olan kişisel koruyucu donanımların belgelendirilmesi, Kişisel Koruyucu Donanım Yönetmeliğinin 11 inci maddesinde belirtildiği şekilde, onaylanmış kuruluş tarafından model kişisel koruyucu donanım için AT tip inceleme belgesinin düzenlenmesini takiben, AT tip incelemesini yapan veya üretici tarafından seçilen farklı bir onaylanmış kuruluşun aynı Yönetmeliğin altıncı veya yedinci bölümlerinden birine uygun olarak üretilen kişisel koruyucu donanımların ya da üretim sisteminin kalite kontrolü süreçlerinin uygulanmasının ardından, üreticinin AT uygunluk beyanı düzenlenmesi esasına göre yapılır.

Teknik Dokümantasyon: Süreç, üreticilerin KKD'nin tasarımını, malzemelerini, kullanım amacını ve güvenlik özelliklerini özetleyen kapsamlı belgeler sağlanmasıyla başlar. Bu dokümantasyon sonraki tüm değerlendirmelerin temelini oluşturur ve sağlık ve güvenlik standartlarına uygunluğu sağlamak için kullanılan yöntemleri detaylandırmalıdır.

AB Tip İncelemesi (Modül B): Bu, bir Onaylanmış Kuruluşun KKD'nin teknik belgelerini ve

numunelerini incelediği uygunluk değerlendirme sürecinin temel bir bileşenidir. İnceleme, tasarımın yasal gereklilikleri karşıladığını ve kullanıcıları amaçlandığı gibi koruyabildiğini doğrulamayı amaçlamaktadır. KKD bu değerlendirmeyi geçerse, Onaylanmış Kuruluş ürünün tasarımını doğrulayan bir AB Tip İnceleme Sertifikası düzenler.

Tip Uygunluk (Modül C): Tip incelemesini takiben, üreticiler üretim sırasında sürekli uygunluğu sağlamalıdır. Bu modül KKD'nin sürekli olarak onaylanan tipe uygun olmasını ve gerekli güvenlik standartlarını karşılamasını gerektirir. Üreticiler kendi iç üretim kontrol önlemlerinden sorumludur, ancak bunlar Onaylanmış Kuruluşlar tarafından denetime tabi tutulabilir ve sürekli uygunluk sağlanabilir.

Üretim Kalite Güvencesi (Modül D): Daha yüksek riskli KKD kategorileri için daha titiz bir modül uygulanabilir. Modül D, Onaylanmış Kuruluşun habersiz fabrika denetimleri ve ürün testleri de dahil olmak üzere üretim sürecinin düzenli gözetimini içerir. Bu sürekli gözetim, üretim sürecinin tip incelemesi sırasında onaylanan spesifikasyonlara sıkı bir şekilde uygun kalmasını sağlar.

Uygunluk Beyanı ve CE İşareti: Başarılı bir





uygunluk değerlendirmesinden sonra, üreticiler bir Uygunluk Beyanı yayınlamalıdır. Bu beyan, KKD'nin tüm AB güvenlik standartlarını ve yönetmeliklerini karşıladığını teyit eder. Bunu takiben, uyumluluğun görünür bir sembolü olan CE işareti KKD'ye veya ambalajına yapıştırılır. Bu işaret, kullanıcıları ve yetkilileri KKD' nin Avrupa Pazarında satılmak üzere onaylandığı ve gerekli güvenlik standartlarını karşıladığı konusunda bilgilendirdiği için çok önemlidir.

Analitik İnceleme ve Güncellemeler: Uygunluk değerlendirmesi tek seferlik bir süreç olmayıp yeni güvenlik verilerine, teknolojik ilerlemelere veya standartlardaki değişikliklere dayalı olarak sürekli inceleme ve güncelleme gerektirir. Onaylanmış Kuruluşlar, güvenliğin asla tehlikeye atılmamasını sağlamak için KKD'nin uygunluğunu yeniden değerlendirerek ve yeniden doğrulayarak bu devam eden süreçte kritik bir rol oynar.

Bu titiz modüller ve analitik incelemeler sayesinde, uygunluk değerlendirmesüreciKKD yönetmeliğinin bel kemiği olarak hizmet eder ve AB'de kullanılan her ekipman parçasının yalnızca kapsamlı güvenlik standartlarını karşılamasını değil, aynı zamanda

yaşam döngüsü boyunca bunu yapmaya devam etmesini sağlar. Bu ayrıntılı inceleme, milyonlarca çalışanın sağlık ve güvenliğinin korunmasına yardımcı olur ve onlara koruyucu donanımlarının mesleki tehlikeler karşısında etkili bir şekilde performans göstereceğine dair güven sağlar.

İş Sağlığı ve Güvenliği Bağlantısı

Kişisel Koruyucu Ekipman (KKE) bağlamında uygunluk değerlendirmesinin rolü, çeşitli sektörlerde İş Sağlığı ve Güvenliği (İSG) standartlarının ilerletilmesi için çok önemlidir. Bu süreç, KKD'nin yalnızca belirli tasarım ve üretim standartlarını karşılamasını değil, aynı zamanda çalışanları mesleki tehlikelerden korumada etkili bir performans göstermesini de sağlar. Bu değerlendirmelerin işyeri güvenliği üzerindeki doğrudan etkisi önemli ve çok yönlü olup, AB yönetmelikleri tarafından belirlenen ve KKD üzerindeki CE işareti ile sembolize edilen titiz standartlarla desteklenmektedir.

Güvenilirlik ve Güvenliğin Sağlanması: Uygunluk değerlendirmelerinin birincil amacı, KKD'nin gerçek dünya koşulları altında amacına uygun

olarak çalıştığını doğrulamaktır. Bu, KKD'nin potansiyel risklere karşı test edilmesini ve kimyasal maruziyet, elektrik tehlikeleri veya mekanik darbeler gibi korumak için tasarlandığı belirli tehlikelere dayanabilmesini sağlamayı içerir. KKD üreticileri, AB standartlarına uyarak ve CE işareti olarak ürünlerinin gerekli koruma seviyelerini sağladığını teyit eder ve böylece kullanıcıların güvenliğine ve refahına doğrudan katkıda bulunur. Çalışanlar Arasında Güven Oluşturma: CE işaretli KKD ile donatılmış işçiler, ekipmanlarının en yüksek güvenlik standartlarına uygun olduğu konusunda güvenceye sahiptir. Bu güven, çalışanların morali ve üretkenliği için çok önemlidir, çünkü bireyler kendilerini güvende hissettiklerinde görevlerini etkili bir şekilde yerine getirme olasılıkları daha yüksektir. Ayrıca, çalışanlar kullandıkları ekipmanın etkili ve güvenilir olduğunun kanıtlandığını anladıklarından, bu güven güvenlik protokollerine uyumu da kapsar.

Yasal ve Uyumluluk Çerçevesi: AB düzenlemeleri, Birlik içinde satılan tüm KKD'lerin uygunluk değerlendirmesinden geçmesini ve CE işareti taşımalarını gerektirmektedir. Bu yasal çerçeve, tüm üye devletlerde güvenlik konusunda standart bir

yaklaşım sağlayarak işletmeler için eşit bir oyun alanını teşvik eder ve faaliyet gösterdikleri üye devletten bağımsız olarak tüm çalışanların eşit koruma almasını sağlar. Bu yönetmeliklerin zorunlu kıldığı uyum, işyeri kazalarının önlenmesine ve meslek hastalıklarının görülme sıklığının azaltılmasına yardımcı olur.

Güvenlik Standartlarında Sürekli İyileştirme: Uygunluk değerlendirme süreci statik değildir; teknolojik ilerlemelere, işyeri uygulamalarındaki değişikliklere ve ortaya çıkan güvenlik verilerine yanıt olarak gelişir. Bu dinamik yaklaşım, KKD geliştirme ve performansında sürekli iyileştirmeye yardımcı olur. Çalışanları korumaya yönelik standartların en son bilimsel araştırmalar ve endüstriyel yeniliklerle uyumlu olmasını sağlar, böylece zaman içinde genel işyeri güvenliğini artırır.

Mesleki Tehlike ve Olaylarda Azalma: Sonuç olarak, uygunluk değerlendirmesinde yer alan titiz test ve belgelendirme süreci, işyeri yaralanmaları ve ölümlerinde somut bir azalmaya yol açar. Sıkı AB standartlarına bağlılık, KKD arızası riskini en aza indirir ve bu da kaza olasılığını azaltır. Bu koruyucu etki, KKD kalitesinin güvenlik olaylarının sonucunu



doğrudan etkileyebildiği inşaat, imalat ve kimyasal işleme gibi yüksek riskli sektörlerde çok önemlidir.

Özetle, uygunluk değerlendirmesi, AB yönetmelikleri, CE işareti ve iş sağlığı ve güvenliği arasındaki bağlantı, Avrupa'nın çeşitli iş yerlerinde kullanılan koruyucu ekipmanların tek tip güvenlik standartlarını karşılamasını ve böylece milyonlarca çalışanın sağlık ve güvenliğinin korunmasını sağlar. Uygunluk değerlendirmesi, iş güvenliğinin temel taşı olarak hareket eder ve piyasaya ulaşan her KKD parçasına güvenilirlik ve güven katar.

Uygunsuzluğun Etkisi

Kişisel Koruyucu Ekipmanların (KKE) üretimi ve belgelendirilmesinde uygunsuzluğun etkileri derin ve çok yönlüdür. KKD'nin belirlenmiş AB standartlarını karşılayamaması ve gerekli CE işaretini taşıyamaması durumunda, riskler yalnızca düzenleyici olmakla kalmaz, aynı zamanda çalışanların güvenliğini ve sağlığını doğrudan etkiler. Uyumlu olmayan KKD, koruması gereken koşullar altında başarısız olabilir ve önlenilecek yaralanmalara veya ölümlere yol açabilir. Yasal açıdan bakıldığında, işletmeler ağır para cezaları, potansiyel davalar ve itibarın zedelenmesi gibi ciddi sonuçlarla karşı karşıya kalmaktadır. Bu sonuçlar, her ekipman parçasının AB yönetmelikleri tarafından belirlenen katı gereklilikleri karşılamasını sağlayan uygunluk değerlendirmelerine bağlılığın hayati öneminin altını çizmektedir.

Uluslararası Perspektifler ve En İyi Uygulamalar Küresel olarak, KKD standartlarına ve uygunluğuna yaklaşım farklılık göstermektedir, ancak çalışanların korunmasına yönelik temel ilke tutarlıdır. Amerika Birleşik Devletleri'nde, İş Güvenliği ve Sağlığı İdaresi (OSHA), KKD'nin AB uygulamalarına benzer şekilde titiz testler ve sertifikasyon ile belirli güvenlik standartlarını karşılamasını zorunlu kılmaktadır. Asya'da, Japonya ve Güney Kore gibi ülkeler, KKD'nin kalite güvencesini ve güvenlik etkinliğini vurgulayan düzenleyici çerçevelere sahiptir. Bu bölgelerdeki en iyi uygulamalar arasında teknolojik gelişmelere dayalı olarak güvenlik standartlarının düzenli olarak güncellenmesi, KKD'nin doğru kullanımı konusunda çalışanlara yönelik titiz eğitim programları ve düzenleyici çerçevelerin şekillendirilmesinde sektör paydaşlarının aktif katılımı yer almaktadır.

Bu uygulamalar, koruyucu donanımın yalnızca mevcut güvenlik düzenlemelerine uygun olmasını değil, aynı zamanda işyerindeki yeni zorluklara ve tehlikelere de uyum sağlamasını temin etmektedir.

Sonuç

İş sağlığı bağlamında, Kişisel Koruyucu Ekipman uygunluk değerlendirmesi vazgeçilemezdir. KKD'nin en yüksek güvenlik ve etkinlik standartlarını karşılamasını sağlayan, çalışanları bilinen ve öngörülemeyen işyeri tehlikelerinden koruyan kritik bir bileşendir. Süreç, yürürlükteki güvenlik mekanizmalarına olan güveni pekiştirir, uluslararası güvenlik standartlarına uyumu artırır ve sektörler genelinde bir güvenlik kültürünü destekler. Geleceğe baktığımızda, uygunluk değerlendirmelerinin sürekli gelişimi ve yeni güvenlik verileri ve teknolojisine adaptasyon, iş sağlığı ve güvenliğini küresel olarak ilerletmenin anahtarı olmaya devam edecektir. Sıkı uyumluluğu sürdürerek ve en iyi uygulamaları benimseyerek, çalışanların güvenliği etkin bir şekilde korunabilir ve yalnızca mevzuata uygunluğu teşvik etmekle kalmaz, aynı zamanda işyeri güvenliğine yönelik proaktif bir yaklaşımı da teşvik eder.



Özkan COŞKUN
A Sınıfı İGU
Adli Bilirkişi



Ders Almıyoruz!

Atalarımız süttan ağız yanan yoğurda üfleyerek yemiş ve bir musibet bin nasihatten evladır demişler.

En basitinden çalışanlar koruyucu gözlük takmaları halinde gözde yaralanmalara sebebiyet veren kazaların %85'inin önüne geçilebiliyor ama maalesef ısrarla takılmıyor.

Kök sebep analizini yaptığımızda Antalya'daki teleferik kazası kabaca iki cıvata deęişimi ile engellenebilecekken yine ihmal yine umarsızlık. Periyodik kontrollerin bence bakanlık tarafından büyüteç altına alınması gerekir.

Özellikle sahadan bazı arkadaşlardan periyodik kontrollerin online dahi yapıldığı duyumları alıyoruz umarım doğru deęildir.

İnsan canının bu kadar ucuz olmadığı oluşacak kazalarda hukuki sürecin zorluğu göz önüne alınmamaktadır. Fakat kaza olunca da ateşten top gibi herkes birbirinin kucağına atmaya çalışmakta. Peki 29 kişinin yanarak hayatını kaybettiği fakat basit bir iş izin formu ve ona uygun alınacak önlemlerle engellenebilecek faciaya ne demeli acil çıkışların uygunsuzluğu ve yine denetimsizlik ve yine umursamazlık.

Bir tekstil firmama 6 aydır yangın söndürme eğitimi vermek için adeta yalvarıyorum en son bu ay azarladım sürekli her yerde yangın çıkıyor gözünü korkuttum zorla ikna oldu.

Gittiğimiz firmalarda acil çıkış kapılarının önünü açtırıyoruz bir sonraki ziyarette aynı itina ile tekrar kapatıldığını görüyoruz.

Peki çözüm nedir elbette sıkı denetleme ve Türk halkının en güçlü ikna yöntemi para cezaları



ONAYLANMIŞ KURULUŞ

EU 2016/425

KİŞİSEL KORUYUCU DONANIM TEST VE BELGELENDİRME KAPSAMIMIZ

USB Certification olarak, Tekstil ve Kişisel Koruyucu Ekipman (KKD) alanlarında amaca hizmet ve güvenilirliği test etme konusunda uzman ekibimizle hizmet sağlıyoruz.

CE markalama ve bu kapsamda gerekli tüm testler için bizimle iletişime geçebilirsiniz.

- EL VE KOL KORUMASI SAĞLAYAN EKİPMANLAR
- AYAK, BACAK KORUMASI SAĞLAYAN VE KAYMA ÖNLEYİCİ EKİPMANLAR
- MEKANİK RİSKLERE KARŞI KORUMA SAĞLAYAN EKİPMANLAR
- KİMYASAL MADDELERE KARŞI KORUMA SAĞLAYAN EKİPMANLAR
- SOĞUĞA KARŞI KORUMA SAĞLAYAN EKİPMANLAR
- ISIYA KARŞI KORUMA SAĞLAYAN EKİPMANLAR
- ELLE TUTULAN ZİNCİRLİ TESTERELERE KARŞI KORUMA SAĞLAYAN EKİPMANLAR

📍 Kozyatağı Mah. Sarıkanarya Sk. Yolbulan Plaza B Blok No:16 İç Kapı No:4 Kadıköy / İstanbul Türkiye
☎ +90 216 706 95 46 🌐 usbcertification.com ✉ info@usbcertification.com

USB
CERTIFICATION
UPGRADE • SUSTAIN • BENEFIT

CE 3038



VIZWELL™
MORE THAN QUALITY
VWRWSB-01

EN 20471

ŞİMDİ STOKLARDA

www.deriis.com | deri-is@deriis.com | Karaköy/ Beyoğlu, İstanbul | +90 (212) 244-0849



İstanbul'da İş Sağlığı ve Güvenliği Fuarı İçin Geri Sayım Başladı!



Voli



NalburTeknik

BU FUAR 5172 SAYILI KANUN GEREĞİNCE TOBB (TÜRKİYE ODALAR VE BORSALAR BİRLİĞİ) DENETİMİ İLE DÜZENLENMEKTEDİR.

GOODYEAR

SAFETY GLOVES



MODEL NO
16-174

KALİTENİN PARMAK İZİ

- Mekanik işler, bakım, depo, inşaat, ağaç işleri dikim ve sulama dahil olmak üzere genel işler için harikadır.
- Kuru ve orta derece ıslak/yağlı koşullar için idealdir.

EN 388:2016
+A1:2018



4141A

EN 407
:2004



X1XXXX

EN 420:2003
+A1:2009



Sanitized

CAT II

CE



Bizi takip edin



goodyearsafetygloves_turkey

ANTİSTATİK (ESD) KÖPÜK NİTRİL KAPLI ELDİVEN EN 16350 (ELDİVENLER İÇİN RESMİ ESD NORMLU)

Ultrane 544



Elektrostatik yükleri dağıtarak, elektronik cihazı Elektrostatik Boşalmaya (ESD) karşı korumak için özel olarak geliştirilmiştir. Elleçlenen üründe hasar riskini minimuma indirir.



Konfor ve Dayanıklılık
Yüksek konfor: Konfor sağlamak için inceltilmiş astar
Güçlendirilmiş nefes alan kaplama: uzun süreli kullanım sağlar ve terlemeyi azaltır



Dokunmatik ekrana uygun
Dokunmatik cihazlar ve dokunmatik ekran ile kullanılabilir



Garantili kalite

Silikonsuzdur, Boyama öncesi metal levha ve cam yüzeylerdeki izleri önlemek için



Cilt koruması

Zararlı maddeler içermez : STANDARD 100 by OEKO-TEX®, DMF içermez
Dermatolojik olarak onaylıdır



MAPA
PROFESSIONAL

Gelecek
Elimizde



Vizörlü , **Evolution®** kafa koruma teknolojisine sahip, yeni nesil, zengin özellikli güvenlik bareti.



EXTREME
TEMPERATURE IMPACT



UV 2C-1,2



N - ANTI-
MIST



K - ANTI-
SCRATCH



OPTICAL
CLASS 1



LATERAL
DEFORMATION



MOLTEN
METAL



-40°C TESTED



1000V ELECTRICAL
INSULATION



515g

ERATAŞ
İŞ GÜVENLİĞİ EKİPMANLARI

Cumhuriyet Mah. Mermer Sok.
Erataş Blok No:18 İç Kapı No:1
Kartal/İSTANBUL

eratas.com.tr
0216 377 31 31



48
YIL
ERATAŞ

NIGHTSTICK®

Life Depends on Light™

ATEX ortamlarda güvenilir kullanım Bölge (Zon) 0 Yaka Feneri. 90° Oynar Başlık. 205 Lümen Işık gücü. Yeni Nesil Lityum-İyon Batarya Sayesinde Uzun Ömür. Yanıcı, Parlayıcı ve Patlayıcı Atmosfer İçin Güvenilir Aydınlatma.

 **ÇİFTEL**

İŞ GÜVENLİĞİ MALZEMELERİ
SANAYİ VE TİCARET A.Ş.

Bize Ulaşın

0(212) 243 19 97 info@ciftelis.com

STOKTAN
TESLİM



XPR-5568GX



ÇİFT IŞIK™
**205
LÜMEN**

DUMANDELEN
SARJ EDİLİR
(XPR-5568GX)
90° Oynar Başlık ve
45° Aşağı Yönlü
Projeksiyon Işık



LALAN FABAA ARGAA SAFETY TO WORK FOR HANVO DELTAPLUS CAĞSAN MEDYEN LDR mekap gripper

Dräger 3M slice martor Justrite STARLINE plum DUPONT STOKO B BRAUN

info@egeproisguvenligi.com - 0232.468.48.60 Kemalpaşa OSB, Mahallesi Gazi Bulvarı No:177/7 Kemalpaşa/İZMİR



HEGI SAFETY

KİŞİSEL KORUYUCU DONANIMLAR

PERSONAL PROTECTIVE EQUIPMENT



01

GUARD



02

PU KAPLI



03

HIGH PRO



04

NITROSOLL



05

TAKVİYELİ DERİ



06

KIRMIZI KAYNAKÇI



7411 Sokak No:5 Pınarbaşı
Bornova / İZMİR

444 1 768
0549 763 60 50

m.erdemsoğukkuyulu@hamdikucuk.com.tr

www.hegisafety.com.tr

hegisafety



İstanbul Ticaret

1987'den
Berri
Çözüm
Ortağınız!

ONLINE MAĞAZAMIZ
YAYINDA!

istanbulticaret.com



Adres

Barbaros Mah. Begonya Sk. No:3 Kat:16
Nida Kule Kuzey Ataşehir / İstanbul

Telefon

+90(216) 527 73 56

Email

info@istanbulticaret.com

Web

istanbulticaret.com

@istticisg

@istticisg

@istanbul-ticaret




0 850 304 91 91

erkos
ÇEVRE VE İŞ GÜVENLİĞİ


info@erkos.com.tr

STARLINE

E-1314 Takviyeli Eldiven

- » Isınan ortamlarda kullanım için özel tasarlanmıştır.
- » Yüksek yanma direncine sahiptir.
- » Avuç içinde ekstra takviye bulunmaktadır.
- » Avuç içi dayanımı yüksek bufalo derisinden imal edilmiştir.
- » Tüm dikişler yanmaz aramid iplikle yapılmıştır.



Yanmaz Aramid
İplikler

Avuç İçi Ekstra
Takviye

EN 388: 2016 +A1:2018	EN 407 :2020	EN ISO 21420:2020	EN 12477:2001 +A1:2005 Type A
			
3223X	413X4X		



www.starlinesafety.com

LS-3700

Yarım Yüz Maske

MFA'nın özel olarak tasarladığı, ağır koşullarda çalışan profesyoneller için geliştirilmiş, silikondan mamul oldukça konforlu yarım yüz maskeler.



Konfor ve Mükemmel Korumanın Zirvesi



CE 2797 UK CA 0086 bsi. EAC TP 019/2011 UkrSEPRO

MFA IS GÜVENLÜĞÜ MEDİKAL A.Ş.
Zonguldak, TÜRKİYE

MFA Safety GmbH
Düsseldorf, GERMANY

MFA International LLP
Astana, KAZAKHSTAN

mfamask.com/urunler

MADE IN
Türkiye

UNIVET
OPTICAL TECHNOLOGIES

**SİZİN
GÖZLERİNİZ
BİZİM
TUTKUMUZ**



📍 Sarıyer Cad. ABC Plaza 117/B K:4 No:9 İstinye, Sarıyer / İSTANBUL

🌐 www.ssakimya.com ☎ +90 212 262 05 00

SSA
Safety Solutions for All

Varf®

Varf, 4 farklı lokasyonda toplam 4.500 m²lik tesislerinde sürdürülebilirlik, sürekli gelişim ve müşteri odaklılık prensibiyle ülkemize ve sektörümüze değer katmaya devam etmektedir.



EXPROOF FENER & ALAN AYDINLATMA
MODELERİ

NIGHTSTICK.



XPR-5592GX



XPR-5568GX



XPR-5586GX

Vertex | Safety

Address: Aydınli Mah. Çilek Sk. No:9
Tuzla İSTANBUL

Phone: +90 216 232 2000
Email: besafe@vertexasafety.com

BAŞKANLARIMIZ



BEKİR ERKUŞ
1. Dönem Başkan



ERDOĞAN EVRAN
2. Dönem Başkan



ENGİN ÇELİK
3. Dönem Başkan



ALİ KAYA
4. Dönem Başkan



M. EMİN KUŞÇU
5. Dönem Başkan



GÜLAY YASAN
6. Dönem Başkan



FATİH FURTUN
7. Dönem Başkan

YÖNETİM KURULU



ARDA ATAĞLU
8. Dönem Başkan
Cep: 0532 407 63 62
arda@iskoruma.com

İŞ KORUMA İŞ GÜVENLİĞİ MALZEMELERİ SAN.TİC.LTD.ŞTİ.

1984 İstanbul, Şişli doğumluyum. Lise eğitimini Nişantaşı Anadolu Lisesinde tamamladıktan sonra Marmara Üniversitesinde önce "İşletme" bölümünde lisans ve daha sonra "global marketing" bölümünde yüksek lisansımı tamamladım.

Her ne kadar mektepli sayılsam da çocukluk yaşlarımdan itibaren babasıyla işe giderek, ticareti o yaşlarda öğrenen şanslı alaylılardan biriyim. Henüz 18 yaşımı tamamladığımda 1975 yılında kurulmuş olan aile şirketimizin resmi ortaklarından biri oldum. Çok kısa bir süre sonra ise halihazırda devam etmekte olduğum İŞ KORUMA İŞ GÜVENLİĞİ MALZEMELERİ şirketinin yönetim kurulu başkanlığını babamdan devraldım.

Evli ve 1 kız babasıyım.



BURÇAK ŞİMŞEK
burcak.simsek@deltaplus.eu

DELTA PLUS TÜRKİYE

1975 yılında Erzurum'da doğdum. Boğaziçi Kimya Mühendisliği'nden mezun olduktan sonra Koç Üniversitesi'nde İşletme Yüksek Lisansı'mı tamamladım. 1999 yılından itibaren telekom, medya, finans gibi çeşitli alanlarda yöneticilik yaptıktan sonra 2018 yılında Delta Plus Türkiye ile Kişisel Koruyucu Donanım Sektörü'ne adım attım.



HİKMET KÜTÜKÇÜ
Cep: 0530 665 00 10
hkutukcu@ssakimya.com

SSA KİMYA

1985 Konya Doğumluyum. İlk, orta ve lise hayatımı Konya'da geçirdikten sonra üniversite okumak için İstanbul'a geldim. Sırasıyla Doğu Üniversitesi İşletme Lisansı, Marmara Üniversitesinde Yüksek Lisansı ve daha sonraki yıllarda Anadolu Üniversitesi ÇEKO Lisansı ve Erzurum Üniversite İSG Ön Lisansını tamamladım. 16 yıldır SSA Kimya ailesi ile beraber İSG sektörüne hizmet vermekteyim. Hâlihazırda SSA Kimyada Türkiye Satış Müdürlüğü görevime devam ettirmekteyim. Evliyim ve bir erkek çocuk babasıyım.



YASEMİN ÖZMEZ
yasemin.ozmez@semin.com.tr

SEMİN SAN. VE TİC. A.Ş.

2005 yılından beri kişisel koruyucu donanımlar üzerine çalışmaktadır. A Sınıfı İş Güvenliği Uzmanı ve Güvenlik Koçudur. Hacettepe Üniversitesi Fizik Mühendisliği Bölümü Mezundur. Bilim uzmanlığı Bozok Üniversitesi İş Sağlığı ve Güvenliği Bölümündedir. Çeşitli üniversite ders ve sektörel kitapların KKD bölümleri yazarıdır. Eğitimci, CFS Müşteri Odaklı Satış Koçu, MLDP Yönetim ve Liderlik Geliştirme Koçudur. KKD ile ilgili tarafsız ve bağımsız hizmet ilkesi ile gerek kullanıcı işyerlerinde KKD seçim ve kullanım programı gerekse üretici ve satıcı işyerlerinde mühendislik, AR-GE, ÜR-GE konularında eğitim ve danışmanlık gibi faaliyetleri yürüten Semin A.Ş.'nin Yönetim Kurulu Başkanidir.



SEMİH KOÇAK
info@numekosafety.com

NUMEKO İŞ GÜVENLİĞİ

1976 yılında Niğde'de doğmuştur. Elektrik-Elektronik Mühendisliği mezunu olup, yurtiçi ve birçok yurtdışı projesinde proje müdürlüğü yapmıştır. Aynı zamanda yurt dışında çeşitli proje yönetimi programlarına katılıp ve yüksek lisans yapmıştır. Numeko Group altında Numeko İş Güvenliğinin yanında, iş güvenliği eğitimleri, telekomünikasyon, Bilişim, yazılım, tüketici elektroniği ve e-spor gibi birçok sektörde de yer almaktadır. Çeşitli dünyada alanında lider markalarla işbirlikleri ile çalışarak iş güvenliği sektöründe 10 yılını devirmiştir. İyi derecede İngilizce ve Rusça konuşmaktadır. Evlidir ve 1 kız babasıdır.

TİGİAD ÜYESİ FİRMALAR

SIRA	ÜYE FİRMA / TEMSİLCİ	ADRES	TELEFON / FAKS	WEB / E-MAIL
1	EVREN İŞ GÜVENLİĞİ MALZEMELERİ ERDOĞAN EVRAN	Fermenciler Caddesi No: 7 Karaköy / İSTANBUL	T: 0 (212) 244 26 23 F: 0 (212) 243 56 49	www.evrenis.com.tr evren@evrenis.com.tr
2	CAN İŞ SAĞLIĞI VE GÜV.MALZ.LTD.ŞTİ. GÜLAY YASAN	Uzunçayır Yolu Cad. No:2/46-47 Hasanpaşa / İSTANBUL	T: 0 (216) 428 15 40 F: 0 (216) 326 40 02	www.canis.com.tr can@canis.com.tr
3	ÇİFTEL İŞ GÜVENLİĞİ MALZEMELERİ SAN. VE TİC. A.Ş. OSMAN ZEKİ AKDAĞ	Tersane Cad. 36/1 Karaköy / İSTANBUL	T: 0 (212) 243 19 97 F: 0 (212) 252 24 97	www.ciftelis.com info@ciftelis.com
4	İGES İŞ GÜVENLİĞİ EKİP.SAN.VE TİC.LTD.ŞTİ. CEMİL BAŞGÖL	İkitelli O.S.B Mahallesi Deparko, Sit. No 1/12-4 Başakşehir / İSTANBUL	T: 0 (212) 501 38 26 F: 0 (212) 501 36 34	www.iges.com.tr iges@iges.com.tr
5	DERİ - İŞ SAN. A.Ş. NORİ MEŞULAM	Kemankeş Karamustafa Paşa Mahallesi Mumhane Caddesi Rumeli İş Hanı No:57 Kat:4 Karaköy / İSTANBUL	T: 0 (212) 293 79 49 F: 0 (212) 251 91 74	www.deriis.com deri-is@deriis.com
6	İSTANBUL TİCARET İŞ GÜVENLİĞİ VE ENDÜSTRİYEL ÜRÜNLER SAN.A.Ş. İLKER TOLGA MENGİ	Barbaros Mahallesi Begonya Sok. No:3 Kat:16 Nida Kule Kuzey Ataşehir / İSTANBUL	T: 0 (216) 527 73 56 F: 0 (216) 499 25 23	www.istanbulticaret.com info@istanbulticaret.com
7	BARİS İŞ GÜVENLİĞİ MAL. HIRD. SAN. VE TİC. LTD. ŞTİ. TURHAN EZBER	Tünel Cad. Galata Hırdavatçılar Çarşısı No: 60 - 61 Karaköy / İSTANBUL	T: 0 (212) 243 51 49 F: 0 (212) 244 53 12	www.barisisguvenligi.com info@barisisguvenligi.com
8	KAYA YAPI İÇ MİMARLIK LTD.ŞTİ. ALİ KAYA	Gebze Organize Sanayi Bölgesi 1000. Sok. No:1015 Çayırova / KOCAELİ	T: 0 (262) 677 19 19 F: 0 (262) 677 19 10	www.kayasafety.com info@kayagrubu.com.tr
9	BES İŞ GÜV.MALZ.LTD.ŞTİ. AHMET BULUT	İlubatlı Hasan Bulvarı No:65 BURSA	T: 0 (224) 254 17 70 F: 0 (224) 254 55 45	www.bursaeldivensanayii.com bes@bursaeldivensanayii.com
10	BERİL ENDÜSTRİYEL ÜRÜNLER MÜHENDİSLİK TİC. LTD.ŞTİ. İBRAHİM DURGUT	Mamure Mah. Yakup Satar Cad. No:44/A ESKİŞEHİR	T: 0 (222) 230 04 03 F: 0 (222) 233 39 93	www.berilmuh.com.tr info@berilmuh.com.tr
11	KESKİN İŞ GÜVENLİK MALZ.TİC.VE SAN.LTD.ŞTİ. İSMAIL KESKİN	Kayapa Mah. Kayapa Sanayi Bulvarı, No: 10/1 Nilüfer / BURSA	T: 0 (224) 441 86 38 F: 0 (224) 441 41 09	www.keskinis.com keskinis@keskinis.com
12	İST İŞÇİ SAĞLIĞI TEÇHİZATI SAN. VE TİC. LTD. ŞTİ. M.SERDAR TÜRKÜÇAR	Ostim Mah. İvedik OSB 31.Cad 2269.Sok No:42 Yenimahalle / ANKARA	T: 0 (312) 384 13 00 F: 0 (312) 341 73 03	www.ist.com.tr info@ist.com.tr
13	NAM İÇ VE DIŞ TİCARET A.Ş. MEHMET TOSYALI	1145/7 SOKAK NO:9H/9I Yenişehir / İZMİR	T: 0 (232) 458 45 45 F: 0 (232) 449 01 30	www.nam.com.tr info@nam.com.tr
14	İDEAL SAĞLIK DANIŞMANLIK EĞİTİM HİZMETLERİ İŞ GÜVENLİĞİ MALZEMELERİ İÇ VE DIŞ TİC. SAN. LTD.ŞTİ SENAY ÖZDEMİR	Hasemek Yapı KOOP. 22. CAD. 1474 Sok., NO: 32-34 İvedik OSB Ostim / ANKARA	T: 0 (312) 395 52 52 F: 0 (312) 395 53 99	www.idealisguvenligi.com.tr info@idealisguvenligi.com.tr
15	KARDELEN İŞ ELBİSELERİ SANAYİ TİCARET LİMİTED ŞİRKETİ MEHMET MUTLU KILINÇ	Y.Dudullu Mah. Keyap Cad. No: 21/23 Ümraniye / İSTANBUL	T: 444 16 76 F: 0 (216) 527 00 56	www.kardelentekstil.com.tr kardelen@kardelentekstil.com.tr
16	FERU İŞ GÜVENLİĞİ VE METAL YAPI SAN.TİC.LTD.ŞTİ. FERUDUN YILDIZ	Orta Mahallesi, 23/A, Trakya Sk. Pendik / İSTANBUL	T: 0 (216) 379 72 82 F: 0 (216) 379 72 81	www.feru.com.tr feru@feru.com.tr
17	MAKPAŞ AMBALAJ LTD. ŞTİ. ŞİNASİ ÖZTÜRK	Nilüfer Tic. Merkezi 56. Sok. No: 20 Nilüfer / BURSA	T: 0 (224) 443 68 36 F: 0 (224) 443 68 40	www.makpas.com makpas@makpas.com
18	TAN TEKNİK EMN.MALZ.SAN.TİC.LTD.ŞTİ. HARUN DURUL	Fermenciler Cad. No:29 Karaköy / İSTANBUL	T: 0 (212) 251 13 33 F: 0 (212) 249 08 47	www.tanteknik.com tanteknik@tanteknik.com
19	ELTEKS TEKSTİL VE KİMYA ÜRÜN. SAN.TİC.LTD.ŞTİ. ÖZCAN YALDIZ	Demirtaş Org.San.Böl.Mustafa Karaer Cad.No:27 BURSA	T: 0 (224) 261 06 37 F: 0 (224) 261 06 39	www.elteks.com info@elteks.com
20	İGE LTD.ŞTİ. MUSTAFA ŞENALP	Beşpa Tic.Merk. A.Blok Kat.8 No:729 Okmeydanı / İSTANBUL	T: 0 (212) 221 63 01 F: 0 (212) 221 63 04	www.igeltd.com info@igeltd.com
21	ÖZKAN TEKNİK EMNİYET MALZ.SAN.VE TİC.A.Ş. AHYAN ÖZKAN	Maltepe Cad.Alba San.Sit.C.Blok No:232 Bayrampaşa / İSTANBUL	T: 0 (212) 493 48 78 F: 0 (212) 493 48 74	www.ozkanteknik.com ayhanozkan@ozkanteknik.com
22	EMA AYAKKABI A.Ş. HAKAN ERCAN	Merve Mahallesi Gazi Caddesi No:4 İç Kapı No:1 Sancaktepe / İSTANBUL	T: 444 33 62 F: 0 (216) 593 34 44	www.emaayakkabi.com info@emaayakkabi.com
23	SET TEKNİK EMNİYET ÇEVRE VE LAB. TEKNOLOJİLERİ SAN. TİC. A.Ş. ERDAL GÜLLÜ	Şerifali Mah. Emin Sk. No: 13 Ümraniye / İSTANBUL	T: 0 (216) 577 51 05 F: 0 (216) 577 51 06	www.setteknik.com.tr bilgi@setteknik.com.tr
24	İŞ KORUMA İŞ GÜVENLİĞİ MALZEMELERİ SAN.TİC.LTD.ŞTİ. ARDA ATAÖĞLU	Axis İstanbul AVM, B2 Ofis Blokları No:35 Bayrampaşa / İSTANBUL	T: 0 (212) 210 11 18 F: 0 (212) 210 12 18	www.iskoruma.com info@iskoruma.com
25	VİOLA VALENTE İŞ EKİPMANLARI SAN.TİC.LTD. METİN YETİM	Elmalı Köyü Keser Cad. No:12 Beykoz / İSTANBUL	T: 0 (216) 440 06 21 F: 0 (216) 440 06 23	www.violavalente.com info@violavalente.com
26	ERGONOM İŞ VE YANGIN GÜVENLİK ERKAN ATEŞ	Büyük Oto Tic. Mrk. 107.Sok. No:3 Yıldırım / BURSA	T: 0 (224) 346 08 32 F: 0 (224) 346 08 32	www.ergonom.com.tr info@ergonom.com.tr
27	TEKNİK MUAYENE DEVİRİM EFE	Ortaklar Cad. Sakızağacı Sok. No:1/K, Mecidiyeköy Şişli / İSTANBUL	T: 0 (212) 244 72 07 F: 0 (212) 244 72 10	www.teknikmuayene.com.tr bilite@teknikmuayene.com.tr
28	YÜKSEK İŞLER DANIŞMANLIK TAAHHÜT VE TİCARET A.Ş. ULAŞ ERSİN	Karlıktepe Mah. Ayabakan Sok. No:17 Kartal / İSTANBUL	T: 0 (212) 259 72 05 F: 0 (212) 261 74 05	www.yuksekisler.com info@yuksekisler.com
29	MEPA İŞ GÜVENLİĞİ VE TEKNİK MALZ. PAZ. TİC. LTD. ŞTİ. PELİN ÇELİK	Kürekçiler Cad. Orhon Han 52/ 6 Karaköy / İSTANBUL	T: 0 (212) 243 62 89 F: 0 (212) 243 45 46	www.mepaisguvenligi.com yasar.karabina@mepaisguvenligi.com
30	EURO PROTECTION İSTANBUL LTD. ŞTİ. CANDAN AKARTÜRK	Beşpa B. Blok Kat: 2 No: 35, Okmeydanı Şişli / İSTANBUL	T: 0 (212) 320 30 09 F: 0 (212) 210 22 19	www.europrotection.com.tr info@europrotection.com.tr
31	MFA İŞ GÜVENLİĞİ MEDİKAL A.Ş. FATİH FURTUN	Çaydamar Mah. Ahmet Taner Kışlalı Cad., ZİGEM 9A ZONGULDAK	T: 0 (372) 253 4030 F: 0 (372) 253 40 69	www.mfamask.com info@mfamask.com
32	ERATAŞ İŞ GÜVENLİĞİ EKİPMANLARI LTD. ŞTİ. M.EMİN KUŞÇU	Emuhuriyet Mah. Fatih Cad. Mermer Sok. No:20 B Blok Kartal / İSTANBUL	T: 0 (216) 377 31 31 F: 0 (216) 309 95 98	www.eratas.com.tr info@eratas.com.tr
33	AYNEN EL DİVEN TEKSTİL VE KONFEKSİYON SAN. İÇ VE DIŞ TİC. LTD.ŞTİ. RAMAZAN ŞİMŞEK	Gürsu OSB, Kurtuluş OSB Mah. Zeki Müren Cad. No:6 16580 Gürsu / BURSA	T: 0 (224) 376 14 44 F: 0 (224) 376 14 39	www.ayneneldiven.com.tr info@ayneneldiven.com.tr

TİGİAD ÜYESİ FİRMALAR

SIRA	ÜYE FİRMA / TEMSİLCİ	ADRES	TELEFON / FAKS	WEB / E-MAIL
34	ERKOS ÇEVRE VE İŞ GÜVENLİĞİ ANONİM ŞİRKETİ İBRAHİM KAAN KOSTAK	Tuna Mah. 5500/2 Sok. No:2-6D Bornova / İZMİR	T: 0 (232) 486 91 91 F: 0 (232) 486 60 00	www.erkos.com.tr kaan.kostak@erkos.com.tr
35	ORCAN TEKSTİL VE İŞ GÜVENLİĞİ MALZEMELERİ SAN. VE TİC. LTD. ŞTİ. BURAK DERE	Örnek Mah. Demokrasi Cad. Temizel Sok. No: 6-22 Selimoğlu Group Square Residence, C-1 Blok 13 Ataşehir / İSTANBUL	T: 0 (216) 325 15 87 F: 0 (216) 325 15 88	www.orcantd.com bilgi@orcantd.com
36	BRADY ETİKET VE İŞARETLEME TİC. LTD. ŞTİ. SELİM ÖZGÜN	Büyükdere Caddesi, Harman 1 Sokak, No: 4, Duran İş Merkezi, Kat:10 Şişli / İSTANBUL	T: 0 (212) 264 02 20 F: 0 (212) 270 83 19	www.bradyc.com cs_turkey@mail.bradycorp.com
37	DEMİR MAKİNE TİC. VE SAN. LTD. ŞTİ. BURAK DEMİR	Emekyemez Mah. Buğulu Sok. No: 9/A Karaköy / İSTANBUL	T: 0 (212) 237 22 24 F: 0 (212) 237 22 52	www.dmrmaschine.com burak.demir@dmrmaschine.com
38	ALTEK YAPI MARKET SAN. TİC. LTD. ŞTİ. ÖMER TEKDEMİR	Güzelevler Mah. Girne Bulvarı No: 282/A Ceyhan Karayolu 5.Km Yüreğir / ADANA	T: 0 (322) 380 00 00 F: 0 (322) 380 01 01	www.altekyapimarket.com.tr info@altekyapimarket.com.tr
39	DELTA PLUS PERSONEL GİYİM VE İŞ GÜV. EKİPMANLARI BURÇAK ŞİMŞEK	Çobançeşme Mah. Sanayi Cad., No: 58 /A-B Yenibosna / İSTANBUL	T: 0 (212) 503 39 94 F: 0 (212) 503 39 95	www.deltaplus.eu burcak.simsek@deltaplus.eu
40	YILDIRIMLAR GİYİM BAYRAM YILDIRIM	İstanbul Yolu Gersan san.sit.2305 sok.No:482 Ergazi / ANKARA	T: 0 (312) 257 12 17 F: 0 (312) 257 12 95	www.yildirimlargiyim.com.tr bayram@yildirimlargiyim.com.tr
41	KAYNAK İŞ ELBİSELERİ SAN.TİC.LTD.ŞTİ METİN KAYNAK	Kışla C İşkent San.Sitesi 6. Blok No:102 Gaziosmanpaşa / İSTANBUL	T: 0 (212) 615 68 47 F: 0 (212) 555 55 55	www.kaynakis.com bilgi@kaynakis.com
42	CANSULAR HIRDAVAT SANAYİ VE TİCARET A.Ş. MEHMET ALİ BODUROĞLU	Büstempeşa mah.Alacahamam sok. No: 4/A Eminönü / İSTANBUL	T: 0 (212) 514 08 44 F: 0 (212) 512 91 78	www.cansular.com info@cansular.com
43	S.S.A KİMYA SANAYİ VE TİCARET A.Ş. HİKMET KÜTÜKÇÜ	ABC Plaza Poligon Mah.Sarıyer Cad. 117-B Kat:4 No:10, İstinye Sarıyer / İSTANBUL	T: 0 (212) 262 05 00 F: 0 (212) 299 05 04	www.ssakimya.com info@ssakimya.com
44	EKS EMNİYET KEMER SAN.LTD.ŞTİ AKINER SAĞIR	Örnek Sanayi Sitesi, 1263. Cadde No:14 Ostim Yenimahalle / ANKARA	T: 0 (312) 385 38 85 F: 0 (312) 385 58 56	www.eksiguvenligi.com eks@eksed.com.tr
45	BURİŞ İŞ GÜVENLİĞİ TEKNİK HIRDAVAT MOB. MAK. OTO SAN.TİC.LTD.ŞTİ. İBRAHİM YILMAZ	Öçevler Mah. Nilitim 56.Sk.No:32 Nilüfer / BURSA	T: 0 (224) 443 57 97 F: 0 (224) 443 57 93	www.buris.com.tr info@buris.com.tr
46	GÜNEY HIRDAVAT A.Ş. GÖKHAN ERPOLAT	İstoç 26.Ada F-1 Blok No:170 Bağcılar / İSTANBUL	T: 0 (212) 659 00 14 F: 0 (212) 659 00 17	www.guneyhirdavat.com info@guneyhirdavat.com
47	MAVİ İŞ TEKSTİL ÜRT. PAZ. SAN. TİC. LTD. ŞTİ. ENVER SEDAT ZAZA	Bağlarbaşı Mah. Atatürk Cad. No. 146/1 Maltepe / İSTANBUL	T: 0 (216) 366 21 24	www.maviis.com sedat@maviis.com.tr
48	EMAR STORE TEDARİK SANAYİ İÇ VE VE DİŞ TİCARET MUSTAFA GÜRPINAR	7236 Sk. No:6 Aykop Sanayi Sitesi, Pınarbaşı Bornova / İZMİR	T: 0 (232) 388 82 26 F: 0 (232) 388 82 21	www.emariguvenligi.com mustafag@emarpazarlama.com.tr
49	ATA ENDÜSTRİYEL ÜRÜNLER TİC. SAN. LTD. ŞTİ. HAMDİ SERDAR ATADEMİR	İkitelli OSGB, Tümsan Sanayi Sitesi, 1. Kısım 7. Blok no.15 Başakşehir / İSTANBUL	T: 0 (212) 679 44 56 F: 0 (212) 441 77 94	www.ataendustriyel.com.tr serdar.ata Demir@ataendustriyel.com.tr
50	NUMEKO İŞ GÜVENLİĞİ SAN.TİC. A.Ş. SEMİH KOÇAK	Orhanlı Mah. Demokrasi Cad. No:26/13 Tuzla / İSTANBUL	T: 0 (216) 688 36 22 F: 0 (216) 688 36 23	www.numekosafety.com semih.kocak@numekosafety.com
51	ŞEKERCİLER DNZ. SAN. VE TİC. LTD. ŞTİ. AHMET HAKAN ŞEKERCİ	Evlıya Çelebi Mah. Uyum Sk. No:3, İçmeler Tuzla / İSTANBUL	T: 0 (216) 447 51 51 F: 0 (216) 395 27 69	www.sekerclergroup.com hakan@sekerclergroup.com
52	BORSAFE İŞ GÜVENLİĞİ EKİPMANLARI SAN.VE TİC.A.Ş. TİJEN KÜÇÜKGÖKÇE	Egemenlik Mah. 6086 Sok.No.3/11, Işıkkent Bornova / İZMİR	T: 0 (232) 436 60 62 F: 0 (232) 436 60 61	www.borsafe.com info@borsafe.com
53	İNGİLİZ STANDARTLARI ENSTİTÜSÜ TÜRKİYE- BSI HANİFİ BARAN	Değirmen Sk. No:16 AR Plaza Ofis:61/62 A Blok Kozyatağı / İSTANBUL	T: 0 (216) 445 90 38 F: 0 (216) 463 26 26	www.bsigroup.com hanifi.baran@bsigroup.com
54	E.K.D. İSMAIL KAPLAN	Perpa Ticaret Merkezi B Blok Kat: 8 No: 947 34384 Okmeydanı Şişli / İSTANBUL	T: 0 (212) 221 63 18 F: 0 (212) 220 19 17	www.ekd.web.tr ismail@ekd.web.tr
55	TRAKYA İŞ GÜVENLİĞİ VE ÇEVRE ÜRÜNLERİ SAN.TİC.LTD.ŞTİ HÜSEYİN SERT	Hürriyet Mahallesi Murathüdvendigar Caddesi No:4 Lüleburgaz / KIRKLARELİ	T: 0 (850) 420 05 53 F: 0 (288) 412 15 29	www.trakyaaiselbiseleri.com info@trakyaaiselbiseleri.com
56	MAVİ YAKA ENDÜSTRİYEL ÜRÜNLER TİC.LTD.ŞTİ. KEMAL GÜNAY	Halil Rifat Paşa Mah. Perpa Tic. Merc. B Blok Kat:8 No: 994 Şişli / İSTANBUL	T: 0 (212) 221 62 92 F: 0 (212) 221 62 93	www.mayaendustriyel.com info@mayaendustriyel.com
57	PROPAPAZ SAĞLIK GÜVENLİK TİC LTD. ŞTİ. YAŞAR KIYAK	Teksan Sanayi Sitesi A5 Blok No 1 Oduņpazarı / ESKİŞEHİR	T: 0 (222) 228 08 60 F: 0 (222) 228 08 61	www.propazar.com info@propazar.com
58	EGEBANT ZIMPARA VE POLİSAJ MALZEMELERİ SAN. VE TİC. A.Ş. LEVENT YILMAZ	TOSB 3. Cadde No: 23 41480 Şekerpınar Çayırova / KOCAELİ	T: 0 (262) 679 13 13	www.egebant.com.tr info@egebant.com.tr
59	MAPA SAS TOLGA KARABACAK	Halil Rifat Paşa Mahallesi Perpa Ticaret Merkezi Yüzer Havuz Sokak A Blok Kat: 9 No: 1131 Şişli / İSTANBUL	T: 0 (530) 041 78 06 F: 0 (212) 213 06 04	www.tr.mapa-pro.com tolga.karabacak@newelco.com
60	WR TURKEY ELDİVEN A.Ş. ORKAN USLUBAŞ	Mahmutbey Mah. Taşocağı Yolu Cad. Ağaoğlu My Office 212 Sit. No:3/204 Bağcılar / İSTANBUL	T: 0 (212) 803 91 14 F: 0 (212) 912 17 25	www.wr-turkey.com info@wr-turkey.com
61	VARF YÜKSEKTE ÇALIŞMA ÇÖZÜMLERİ A.Ş. ÖMER GÜLTEN	Yığıtler Mah. B21 Sokak Sanayi Sitesi 29. Blok No:1-3 Yıldırım / BURSA	T: 0 (850) 650 22 44	www.varf.co info@varf.co
62	ÖZER AYAKKABI VE LASTİK SAN. VE TİC. A.Ş. MEHMET ÖZER	Özerler Holding İş Merkezi Hoca Ahmet Yesevi Mah. Eski Et Balık Kurumu AFYONKARAHİSAR	T: 0 (272) 216 55 99	www.ozerlerlastikayakkabi.com derbycizme@ozerler.com
63	EKSEN İŞÇİ SAĞLIĞI VE İŞ GÜVENLİĞİ MALZEMELERİ SAN. TİC. LTD. ŞTİ. SABRİ ÖZEN	Gümüşpınar Mah., Fesleğen Sokak, No:40/A, Soğanlık Kartal / İSTANBUL	T: 0 (216) 415 16 33 F: 0 (216) 415 16 34	www.eksenis.com sabrizen@eksenis.com
64	3M TİCARET VE SANAYİ A.Ş. BİLAL ALİ MERT YILMAZ	Mor Sümbül Sokak No:7/3F 27-51 Nidakule Ataşehir Güney Ataşehir / İSTANBUL	T: 0 (216) 538 07 77 F: 0 (216) 538 07 99	www.3m.com.tr myilmaz@mmm.com.tr
65	SAGE İŞ GÜVENLİĞİ EKİPMANLARI A.Ş. MUSTAFA KARABENLİ	Güzelyurt Mahallesi 5785 Sokak No:25/A Yunusemre / MANİSA	T: 0 (236) 302 01 05 F: 0 (236) 302 01 06	www.sage.com.tr mkarabenli@sage.com.tr
66	HONEYWELL TEKNOLOJİ A.Ş. METE ÖZ	İçerenköy, Çayırova Sokak Üçgen Plaza No:7 Ataşehir / İSTANBUL	T: 0 (216) 578 71 00	www.honeywell.com mete.oz@honeywell.com

TİGİAD ÜYESİ FİRMALAR

SIRA	ÜYE FİRMA / TEMSİLCİ	ADRES	TELEFON / FAKS	WEB / E-MAIL
67	UNIVET S.R.L. OĞUZ CAN DURMUŞOĞLU	Via Giovanni Prati, 87, 25086 Rezzato BS / İTALYA	T: 0 (554) 893 87 80	www.univet.it durmusoglu@univet-optic.com
68	NAR İŞ GÜVENLİĞİ MALZEMELERİ SANAYİ TİC.LTD.ŞTİ. YİĞİT KUÇİNOĞLU	Hallî Rifat Paşa Mahallesi Perpa Ticaret Merkezi Üzer Havuz Sokak B Blok Kat: 8 No: 984 Şişli / İSTANBUL	T: 0 (212) 220 29 60 F: 0 (212) 220 29 61	www.nar-isguvenligi.com yigit@nar-isguvenligi.com
69	ÖNCÜ İŞ GÜVENLİĞİ MALZEMELERİ ÇOŞKUN DURSUN	Mehmet Akif Ersoy Caddesi No:38/A Merkez / SİVAS	T: 0 (543) 408 00 80 F: 0 (346) 225 65 66	www.oncusmalzemeleri.com oncusig_malzeme@hotmail.com
70	COMIDAT TEKNOLOJİ GELİŞTİRME LTD.ŞTİ. UĞUR HARLAR	Altievler Mahallesi Uz Sokak No:11 Narlidere / İZMİR	T: 0 (232) 259 78 21 F: 0 (850) 305 12 42	www.comidat.com.tr uharlar@comidat.com.tr
71	BEYBİ PLASTİK FABRİKASI SANAYİ A.Ş. EREN ÖZÇELİK	Yukarıdudullu Organize Sanayi Bölgesi 1.Cadde No:27 Ümraniye / İSTANBUL	T: 0 (216) 420 11 01 F: 0 (216) 313 55 49	www.beybi.com.tr info@beybi.com.tr
72	ARITEKS A.Ş. İBRAHİM ONUR SUSİN	Hekimsuyu Caddesi No: 36 34250 Küçükköy / İSTANBUL	T: 0 (212) 538 05 98 F: 0 (212) 537 08 98	www.aritek.net support@aritekinfo.com
73	BAYEM GRUP İÇ VE DIŞ TİCARET LTD.ŞTİ. MURAT ERKEK	Yunus Emre Mahallesi Ulubey Caddesi No:10 Sancaktepe / İSTANBUL	T: 0 (216) 311 81 11	www.baymax.com.tr murat.erkek@bayemgrup.com
74	LABMARKER DIŞ TİC.LTD.ŞTİ. OĞUZHAN AYDOĞAN	İstasyon Yolu Sokak No:3/122 34840 Altıntepe Maltepe / İSTANBUL	T: 0 (850) 850 55 44 F: 0 (216) 988 60 28	www.labmarker.com info@labmarker.com
75	EJENDALS AB GÖKHAN ŞENSES	Limavägen 28, 793 32 Leksand / İSVEÇ	T: 0 (532) 491 14 03	www.ejendals.com gokhan.senses@ejendals.com
76	EGEPRO ÇEVRE VE İŞ GÜVENLİĞİ EKİP. SAN. TİC. LTD. ŞTİ. SERCAN ÖZMERCAN	1082 Sokak No:3G Halkapınar Mahallesi Konak / İZMİR	T: 0 (232) 458 48 60 F: 0 (232) 458 48 61	www.egeproisguvenligi.com info@egeproisguvenligi.com
77	EHİL İŞ GÜVENLİĞİ SAN. VE TİC. LTD.ŞTİ. AHMET YASİR DEMİR	Alaaddinbey Mh ,626. Sk, No A-22/1E, 16120 Nilüfer / BURSA	T: 0 (224) 452 36 47 F: 0 (224) 452 36 47	www.ehilis.com info@ehilis.com
78	VERTEX SAFETY DONATIM VE KORUMA TEK.LTD.ŞTİ. YASİN YILDIRIM	Aydınlı Mahallesi, Çilek Sokak, No:9 Tuzla / İSTANBUL	T: 0 (216) 232 20 00	www.vertexsafety.com besafe@vertexsafety.com
79	ATEŞ İNŞAAT SANAYİ TAAHHÜT TİCARET A.Ş. SEMA ÖZTÜRK	İsmet Paşa Org.San.Mahallesi 6. Sokak No:6 Kapaklı / TEKİRDAĞ	T: 0 (282) 758 38 02 F: 0 (282) 758 38 06	www.starlinesafety.com info@atesas.com.tr
80	TAM EKİPMAN TEKNOLOJİ SAN. VE TİC. A.Ş. TÜRKER NASLI	Mevlana Bulvarı Ege Plaza No: 182/B-47 Çankaya / ANKARA	T: 0 (312) 428 11 11 F: 0 (312) 284 10 18	www.tamekipman.com info@tamekipman.com
81	ODIN SAFETY ENDÜSTRİYEL ÜRÜNLER A.Ş. KÜBRA SARIMSAK BAKIR	Merkez Mahallesi Haset Sokak 5211 Şişli / İSTANBUL	T: 0 (212) 963 16 41 F: 0 (212) 963 13 41	www.odissafety.com.tr info@odinsafety.com.tr
82	PGM TEKSTİL RECEP DENİZ	Fevzipaşa Mahallesi Turhan Cemal Beriker Bulvarı No:246/A Seyhan / ADANA	T: 0 (543) 856 56 54	pgmtektil@gmail.com
83	ATIGILAN DIŞ TİCARET VE SAN.LTD.ŞTİ. MUHAMMED TİMUR	Mahmutbey Mahallesi 2402. Sokak 46. Ada No:1 İstoç Bağcılar / İSTANBUL	T: 0 (212) 924 52 82	www.atigilan.com ati@atigilan.com
84	LİMAN YAĞMURLUK LTD.ŞTİ. SUAT AŞAN	Elmasbahçeler Mahallesi 1.Buzlu Sokak No:32 Osmangazi / BURSA	T: 0 (535) 010 55 06	www.limanyagmurluk.com limanyagmurluk@hotmail.com
85	LALAN MENA KAUCUK ÜRÜNLERİ LTD.ŞTİ. HAKAN PALALI	Pınar Mahallesi 74229 Sokak Ali Harman Apt. D:26 Seyhan / ADANA	T: 0 (505) 314 70 57	www.lalanrubbers.com hakan@lalangroup.com
86	KOŞARŞAN MAKİNA SANAYİ VE TİCARET LTD.ŞTİ. MEBRUKE REYHAN KOŞAR	Tormak Sanayi Sitesi Z Blok No:33 OSB İkitelli Başakşehir / İSTANBUL	T: 0 (212) 486 20 38	www.kosarsan.com info@kosarsan.com
87	ERAYSAN İŞ GÜVENLİĞİ EKİPMANLARI ERHAN KESKİN	Gaziler Mahallesi 1731 Sokak No:14/4 Gebze / KOCAELİ	T: 0 (262) 643 30 26 F: 0 (262) 643 30 27	www.eraysanisg.com.tr www.eraysanisg.com.tr
88	ELSAN ELDİVEN SAN. VE TİC. A.Ş. ÜMMÜHAN NEŞE ÖZTÜRK	Alaaddinbey Mahallesi ,635. Sokak, No10/B Nilüfer / BURSA	T: 0 (224) 443 57 13 F: 0 (224) 441 39 66	www.elsaneldiven.com.tr nese@elsaneldiven.com.tr
89	TESAMED SAĞLIK HİZMETLERİ SAN TİC A.Ş. SOMER TAHİNCİOĞLU	Altıntepe Mahallesi İstasyon Yolu Sokak No:3 Maltepe / İSTANBUL	T: 0 (216) 706 14 20	www.tesafire.com info@tesamed.com
90	HAMDİ KÜÇÜK ÇELİK MAKİNA A.Ş. MEHMET ERDEM SOĞUKKUYU	7411 Sokak No:5 Pınarbaşı Bornova / İZMİR	T: 444 17 68 F: 0 (232) 479 48 48	www.hegisafety.com.tr m.erdemsoukkuyu@hamdikucuk.com.tr
91	SEMİN GRUP MÜHENDİSLİK SANAYİ VE TİCARET A.Ş. YASEMİN ÖYMEZ	Next Level Plaza A Blok Kat:4 No:10 Dumlupınar Bulvarı Çankaya / ANKARA	T: 0 (312) 970 19 55 F: 0 (850) 220 04 51	www.semin.com.tr iletisim@semin.com.tr

REKLAM İNDEKSİ

VERTEKS..... A.K.

MAPA..... Ö.K.İ.

W+R TURKEY.....3

BES ELDİVEN 4-5-6-7

ERKOS İŞ GÜVENLİĞİ..... 10-11-12-13

AYNEN ELDİVEN..... 16-17

İŞ KORUMA.....20-21

EGEPRO.....24-25

MFA..... 31

STARLINE 33

ÇİFTEL İŞ GÜVENLİĞİ..... 35

ERATAŞ..... 37

SSA KİMYA..... 39

USB CERTIFICATE 41

HAMDİ KÜÇÜK 43

VÂRF..... 45

DERİ İŞ 47

NAR İŞ GÜVENLİĞİ..... 49

İHF..... 51-71

TİGİAD..... 75

KESKİN İŞ GÜVENLİĞİ..... 64-65-INSERT

Maxeo Hero-K S3 Fiberglass Burun İş Güvenliği Ayakkabısı

Mutiflament İplikten

Su Emici Astar

Klimatik

İç Taban

Hafif ve esnek
Çift Taban Sistemi

Isıya Dayanıklı Dış Taban
300 C Sıcaklığa Dayanıklı
Kauçuk Dış Taban

Su Geçirmez

Patentli HDry Membran Sistemi
İle Su Geçirmez Yapı

Fiberglass
Koruyucu Bombe

Delinmelere Karşı
Metal İçermeyen Taban
Koruması



MARKALARIMIZ

Ansell

3M

DUPONT
Tyvek | Tychem

VEEO

MAXEO

ONLINE MAĞAZAMIZ
YAYINDA!

istanbulticaret.com



Adres

Barbaros Mah. Begonya Sk. No:3 Kat:16
Nida Kule Kuzey Ataşehir / İstanbul

Telefon

+90 (216) 527 73 56

Email

info@istanbulticaret.com

Web

istanbulticaret.com

@istticisg

@istticisg

@istanbul-ticaret

• **HAFİF TASARIM** • **KONFOR** • **SPORTİF GÖRÜNÜM**

ZERO GRAVITY

KOLEKSİYONU



ZERO WHITE BOOT



ZERO WHITE



ZERO ALL BLACK BOOT



ZERO MINT



ZERO ALL BLACK



TOWORKFOR®

BOLDLY SAFE

Vertex | Safety

Address: Aydınlı Mah. Çilek Sk. No:9
Tuzla İSTANBUL

Phone: +90 216 232 2000

Email: besafe@vertexsafety.com